

Nr

A

B

C

D

E

F

G

H

I

J

K

L

M

N

O

P

R

S

T

U

V

W

X

Y

Z

OPOLSKIE

358

1. Obiekt zabytkowy

DOM UL. REYA NR 24 ul. Polska 12

2. Miejscowość

BRZEG

3. Wiek

XVIII

4. Styl

BAROK

5. Kubatura m<sup>3</sup>

760

6. Powierzchnia w m<sup>2</sup>

90

a) zabytkowa:

b) użytkowa:

20. Przynależność administracyjna

a) województwo

OPOLE

b) powiat

BRZEG

c) gmina

7. Materiał budowlany

Przed zniszczeniem

Po odbudowie

11. Ilość budynków

1

14. Grunty należące do zabytku:

ha

21. Stacja

Nazwa stacji

Odległość od stacji w km

a) ściany

CEGLA

b) sklepienia

CEGLA (PIWNICA)

c) stropy

DREWNO

d) wiązania dachu

DREWNO

e) krycie dachu

DACHÓWKA

12. Ilość kondygnacji

2

a) ogrody stylowe

—

13. Użytkowanie wnętrza według ilości:

b) sady i grunty uprawne

—

a) izb mieszkalnych

5

c) lasy

—

b) innych pomieszczeń

3

d) wody

—

c) piwnic

2

e) inne

—

22. Właściciel i jego adres

M. R. N. BRZEG

8. Wyposażenie architektoniczne

PODZIĘTY RAMOWE Z KAMPA-  
NULĄ (W TYNKU).

DRZWI Z KOCATKĄ W. XVIII

15. Przeznaczenie pierwotne budynku

MIESZKALNY

16. Użytkowanie w latach ubiegłych

— " —

17. Użytkowanie obecne

— " —

18. Nadaje się do użycia na

— " —

23. Użytkownik i jego adres

M. Z. B. M. BRZEG

9. Autorzy i data budowy i przebudowy

Z BUDOWANY W. XVIII

19. Data, rodzaj i stopień zniszczeń i odbudowy

Data

O P I S

Zniszczenia %

Odbudowa %

VIII.1939 r.

XI.1939 r.

XII.1945 r.

1963

Zaniedbany

30

25. Rejestr zabytku Nr

1280/66

rok 1966

miejsce przechowywania

26. Nazwa księgi hipotecznej

27. Nr hipoteczny

28. Akta

29. Fotografie

30. Inwentaryzacja pomiarowa

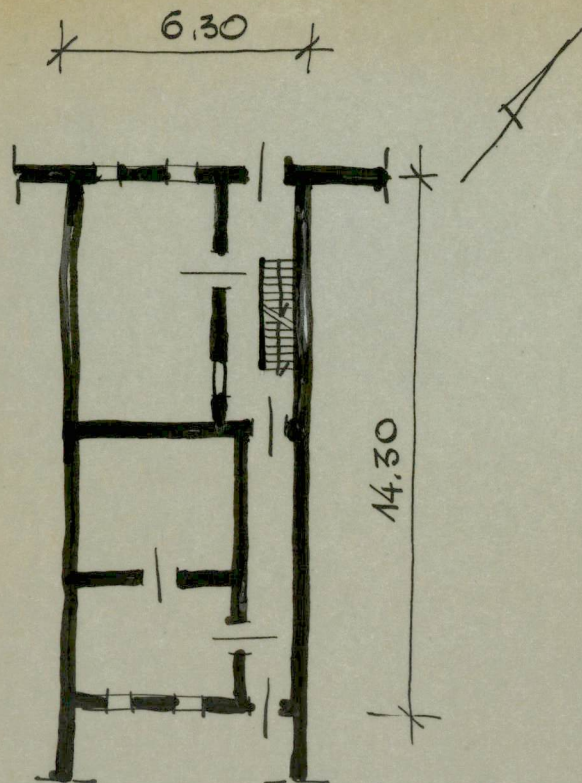
10. Udostępnienie

DOSTĘPNY



Z Y X W V U T S R P O N M L K J I H G F E D C B A Nr

11. Szkic planu architektonicznego, uwagi opisowe, rysunek  
31. Szkic sytuacyjny, plan schematyczny, uwagi opisowe, rysunek



1:200



### 32. Przebieg prac konserwatorskich

Rok	Wyszczególnienie prac	K o s z t tys. zł

33. Koszty  
w tys. zł

Przewidywane

Rzeczywiste

34. Inspekcje

35. Uwagi różne

KATALOG ZABYTKÓW T.VII 2.1

36. Wypełnił dnia XII 1963

*Władysław J. Krawiec*

37. Sprawdził dnia