

1. Obiekt zabytkowy

Kamierzica ul. Opolska 28 ob. ul. Polsko, 5

2. Miejscowość

Brzeg (Brieg)

3. Wiek XVIII

4. Styl Barok

5. Kubatura m³ 1512 1700

6. Powierzchnia w m²
a) zabytkowa: 126 b) użytkowa: 250

20. Przynależność administracyjna

a) województwo Opolskie
b) powiat Brzeg
c) gmina

7. Materiał budowlany przed zniszczeniem po odbudowie

a) ściany cegła
b) sklepienia -
c) stropy drewno
d) więzania dachu drewno
e) krycie dachu dachówka

11. Ilość budynków 1
12. Ilość kondygnacji 3
13. Użytkowanie wnętrza według ilości:
a) izb mieszkalnych 22
b) innych pomieszczeń 3
c) piwnic 2

14. Grunty należące do zabytku:
a) ogrody syglowe
b) sady i grunty uprawne
c) lasy
d) wody
e) inne

21. Stacja nazwa stacji odległość od stacji w km
a) kolejowa Brzeg w/m
b) autobusowa Brzeg w/m

22. Właściciel i jego adres

P.M.R.W. Brzeg

23. Użytkownik i jego adres

M.P.G.K. Brzeg

24. Inwestor i jego adres:

8. Wyposażenie architektoniczne

scenyt barokowy

15. Przeznaczenie pierwotne budynku mieszkalny

16. Użytkowanie w latach ubiegłych -

17. Użytkowanie obecne -

18. Nadaje się do użycia na: -

9. Autorzy i data budowy i przebudowy

Zmianowy 1775
Odbudowany 1777.

19. Data, rodzaj i stopień zniszczeń i odbudowy

| Data | O P I S | znisz- czenie % | odbu- dowa % |
|---------------|--|-----------------------|--------------------|
| VIII. 1939 r. | | | |
| XI. 1939 r. | | | |
| XII. 1945 r. | Cyfrowo zmiana stylu planu ogólnego rekonstrukcji | 15 | |
| 1959 | Stan dobry | | |
| 1963 | zmodernizowany | | |

25. Rejestr zabytku nr 4267/66
rok 1966 miejsce przechowywania

26. Nazwa księgi hipotecznej Brzeg 27. Numer

28. Akta 1899 budowlany Akt des
Provinzial-Kontrollrats der Kunstdenkmäler

29. Fotografie Widerschein des betreffend Baus

30. Inwentaryzacja pomiarowa

10. Udostępnienie

dobry

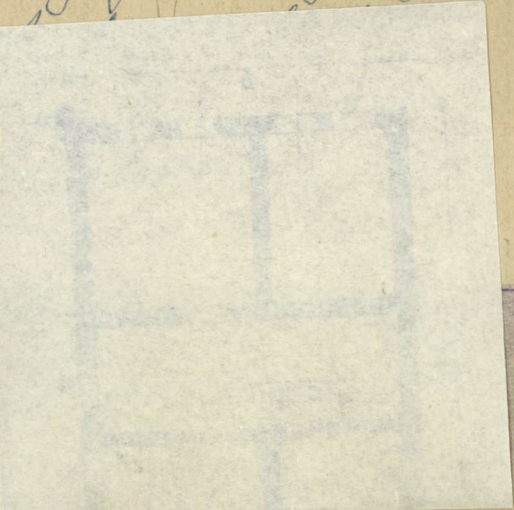
31. Szkic sytuacyjny, plan schematyczny, uwagi opisowe, fotografia



| enie prac | Koszt tys. zł |
|-----------|------------------|
| | |
| | |
| | |
| | |
| | |
| | |
| | |

Zbudowany na planie prostokąta
4 osiowy, 3 kondygnacyjny wzniesiony na systemie
o ulicy nie

Literatura: Lustrz., L.
klesions



wa, Bielańska 18, zam. Nr 2161/S2/III
A4 Karton kl. 7 160 g 12. II.—24. II. 55

35. Uwagi różne
katalog zabytków T. VII, 21.

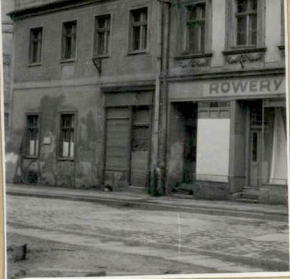
34. Inspekcje

36. Wypełnił dnia 30.IX.1956 r.

Hyburski

37. Sprawdził dnia VI.1963 r.

Olwans - M. Kozłowski



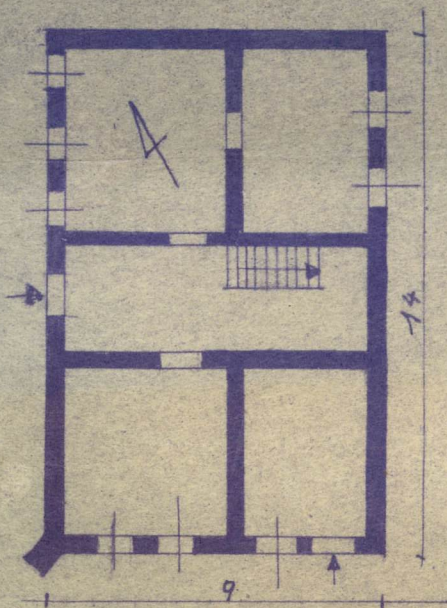
Zbudowany na planie prostokąta
4 osiowy, 3 kondygnacyjny zwieńczony ryzalitem
do ulicy na najwyższym poziomie.

Literatura: Leksykon, Zur Kunsttopographie
Schles. Verein 1875r.



wa, Bielańska 18, zam. Nr 21
A4 Karton kl. 7 160 g 12. II.

VL. OPOLSKA 28 h=12



35. Uwagi różne

Katalog zabytków T. VII, 21.

34. Inspekcje

36. Wypełnił dnia 30. IX. 1956 r.

Hylandul

37. Sprawdził dnia VI. 1963 r.

Oludaus - M. K. K. K.