

Nr

A

B

D

E

F

H

I

J

K

M

N

O

P

R

S

T

V

W

X

Y

OPOLSKIE

326

1. Obiekt zabytkowy

Gimnazjum Księżęce Plac Moniuszki 3/4

2. Miejscowość

Brzeg (Brzeg)

3. Wiek

XVI 1564

4. Styl

Renesans XX

5. Kubatura m<sup>3</sup>

14.840 1925

6. Powierzchnia w m<sup>2</sup>

a) zabytkowa: b) użytkowa: 1.200

20. Przynależność administracyjna

a) województwo opolskie

b) powiat Brzeg

c) gmina

7. Materiał budowlany

przed zniszczeniem po odbudowie

11. Ilość budynków

1

14. Grunty należące do zabytku:

ha

a) ściany

cegła

b) sklepienia

cegła

c) stropy

drewno

d) wiązania dachu

drewno

e) krycie dachu

—

12. Ilość kondygnacji

3 1/2

13. Użytkowanie wnętrza według ilości:

a) izb mieszkalnych

/

b) innych pomieszczeń

/

c) piwnic

/

a) ogrody stylowe

b) sady i grunty uprawne

c) lasy

d) wody

e) inne

21. Stacja

nazwa stacji

odległość od stacji w km

a) kolejowa

Brzeg.

w/m.

b) autobusowa

Brzeg.

w/m.

22. Właściciel i jego adres

P.M.R. Brzeg.

23. Użytkownik i jego adres

muzykanci

24. Inwestor i jego adres:

P.M.R. Brzeg.

25. Rejestr zabytku nr 236/58

rok 1958 miejsce przechowywania

26. Nazwa księgi hipotecznej

27. Numer

Brzeg.

28. Akta Księga budynków

29. Fotografie Kunst- und Kulturdenkmäler der Stadt Brzeg

30. Inwentaryzacja pomiarowa

8. Wyposażenie architektoniczne

Portal renesansowy  
sklepienia łukowe se od  
na kolumny.

15. Przeznaczenie pierwotne budynku

gimnazjum

16. Użytkowanie w latach ubiegłych

biblioteka

17. Użytkowanie obecne

muzykanci

18. Nadaje się do użycia na:

kulturalne i szkolne

9. Autorzy i data budowy i przebudowy

19. Data, rodzaj i stopień zniszczeń i odbudowy

Bud. 1564, zniszczony 1747  
w 1747 + odbudowany, przebudowane  
galerie i piętrowe 1765, zniszczony,  
odbudowany w 1812 i w 1830.  
1925-31 gruntowna przebudowa

10. Udostępnienie

dobre

Data

O P I S

znisz-  
czenia  
%  
%  
%  
%odbu-  
dowa  
%  
%  
%  
%

VIII. 1939 r.

XI. 1939 r.

XII. 1945 r.

Spalony, brak dachu, zniszczony  
stropy i murowane górne piętro,  
pęknięcia murów.

50

75%

\* Bud. 1564-1569 r., bud. Jakub Parr

1950 jak wyżej  
1963-67 r. jak wyżej



Z

Y

X

W

V

T

S

R

P

O

N

M

K

J

I

H

F

E

D

B

A

Nr

31. Szkic sytuacyjny, plan schematyczny, uwagi opisowe, fotografia



Budynek całkowicie  
przebudowany, oryginalny  
w XIX wieku na dach  
rur, zachowane na  
kryzowc oraz klatki  
żelaznymi-remontami  
archadami II i III

Literatura: Soehne  
chte des Königs Gy  
Breslau 1869 r.  
Paetoldt, Bericht  
Mikländer, Das Br

Wzór jednoracz. — CWD, W-wa, Bielańska 18, zam. Nr

WDA, Z, 461 12. II. 55 20,000 A4 Karton kl. 7 160 g 12. 1

32. Przebieg prac konserwatorskich

rok	Wyszczególnienie prac	Koszt tys. zł

33. Koszty  
w tys. zł

przewidywane

rzeczywiste

34. Inspekcje

35. Uwagi różne

1. Katalog Zabytków T. VII, z. 1. —
2. Złot M., BRZEG, Wrocław 1960.

36. Wypełnił dnia 30. IX. 1966 r.

37. Sprawdził dnia

VI. 1963 r.



31. Szkic sytuacyjny, plan schematyczny, uwagi opisowe, fotografia



32. Przebieg prac konserwatorskich

rok	Wyszczególnienie prac	Koszt tys. zł

33. Koszty  
w tys. zł

przewidywane

rzeczywiste

34. Inspekcje

35. Uwagi różne

1. Katalog Zabytków T. VII, z. 1. -
2. Zlot M., BRZEG, wrocław 1860.

36. Wypełnił dnia 30.IX.1963 r.

Thyburdus

37. Sprawdził dnia

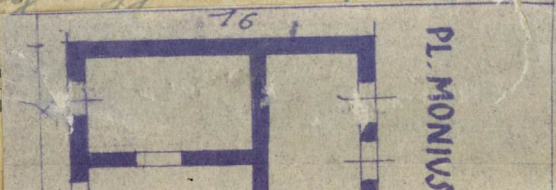
VI. 1963 r.

Thyburdus

Budynek catoroenny na planie wielokątnym  
protokola, arystna przebudowana częściowo  
w XX wieku na duże pomieszczenia bibliotec-  
zne, zachowane na parterze sklepienia  
krycone oraz klatka schodowa i holownia  
fajkami-remontowymi. Od podwórza  
archadami II i III kondygnacji.

Literatura: Sochönwaldskund Guttman. Gesi-  
chte des Königs Gymnasium zu Brög.  
Breslau 1863 r.

Pactholdt, Bericht über das Schuljahr 1897/98  
Mikländer, Das Brögter Gymnasium, Brög 1931.





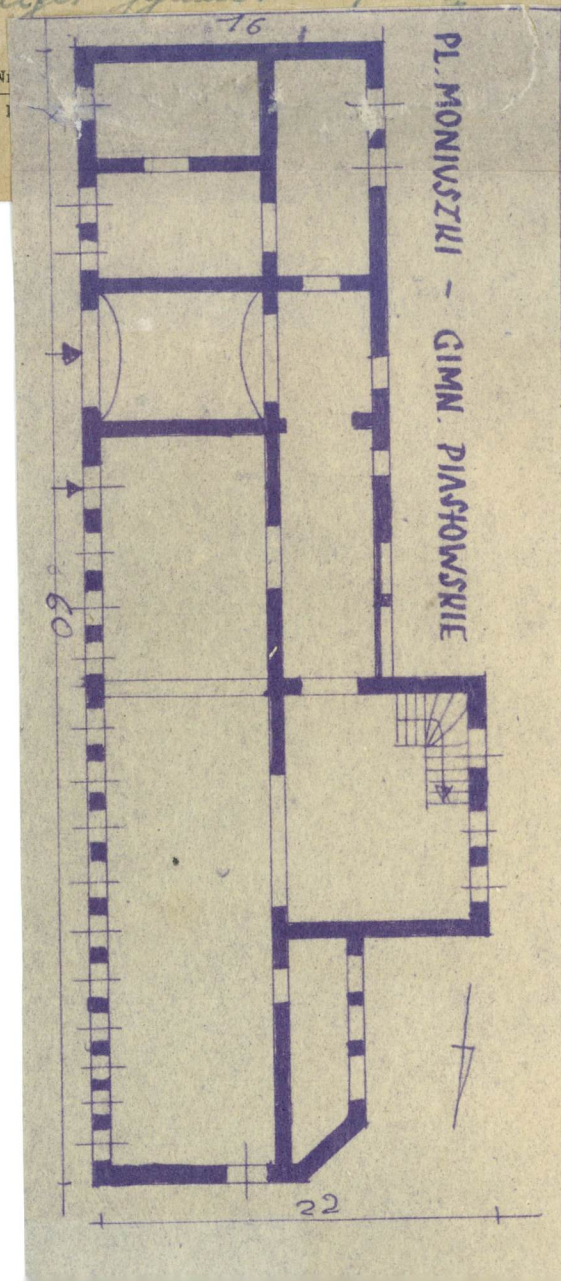
amadienauer II. III. Schuljahr.

Literatura: Soehnewaldes und Guttman. Geschichte des Königs Gymnasiums zu Brieg.  
Breslau 1869.

Pactoldt, Bericht über das Schuljahr 1897/98  
Müländer, Das Brieger Gymnasium, Brieg 1931.

Wzór jednoracz. — CWD, W-wa, Bielańska 18, zam. Nr.

WDA. Z. 461 12. II, 55 20.000 A4 Karton kl. 7 160 g 12. 1



35. Uwagi różne

1. Katalog Zoltyhow T. VII, z. 1. —
2. Zlot M., BRZEG, wrocaw 1860.

36. Wypełnił dnia 30. IX. 1956 r.

Hyburski

37. Sprawdził dnia VI. 1963 r.

Thomaszewski - Kuczyński