

Nr

A

C

D

E

F

G

H

I

K

L

M

N

O

P

R

S

T

V

W

X

Y

1. Obiekt zabytkowy

Kamierica Plac Miłków 10 obr m 8

2. Miejscowość

Brzeg (Brieg)

3. Wiek

XIV i XVI

4. Styl

gotyk

5. Kubatura m<sup>3</sup>

400 519

6. Powierzchnia w m<sup>2</sup>

70

a) zabytkowa:

b) użytkowa:

7. Materiał budowlany

przed zniszczeniem

po odbudowie

a) ściany

cegła

b) sklepienia

cegła

c) stropy

drewno

d) wiązania dachu

drewno

e) krycie dachu

dachówka

11. Ilość budynków

1

12. Ilość kondygnacji

2

13. Użytkowanie wnętrza według ilości:

a) izb mieszkalnych

19

b) innych pomieszczeń

1

c) piwnic

1

14. Grunty należące do zabytku:

ha

a) ogrody siłowe

b) sady i grunty uprawne

c) lasy

d) wody

e) inne

8. Wyposażenie architektoniczne

sklepienia kryjów-łebowe

15. Przeznaczenie pierwotne budynku

pomieszczenia kłentorne

16. Użytkowanie w latach ubiegłych

mieszkalny

17. Użytkowanie obecne

mieszkalny

18. Nadaje się do użycia na:

kulturalne

9. Autorzy i data budowy i przebudowy

XIV, zbudowany w. XIV jako część klasztoru franciszkański, przebudowany II poł. w. XVI

19. Data, rodzaj i stopień zniszczeń i odbudowy

Data

O P I S

zniszcz.  
czenio  
v/oodbu-  
dowa  
v/o

VIII. 1939 r.

XI. 1939 r.

XII. 1945 r.

Braki dachu i stropów górnej kondygnacji, oraz drugiego wstępu do traktu.

1959

Zabezpieczono sklepienia

1963

Zgrynowany

10%

20. Przynależność administracyjną

a) województwo

Opolskie

b) powiat

Brzeg

c) gmina

21. Stacja

nazwa stacji

odległość od stacji w km

a) kolejowa

Brzeg

w/m

b) autobusowa

Brzeg

w/m

22. Właściciel i jego adres

P.M.R.N. Brzeg

23. Użytkownik i jego adres

mieszkalny

24. Inwestor i jego adres:

25. Rejestr zabytku nr

512/58

rok 1958

miejsce przechowywania

2 dec. 694

2 30.11.1963

26. Nazwa księgi hipotecznej

Brzeg

27. Numer

28. Akta

Księga budynków

29. Fotografie

30. Inwentaryzacja pomiarowa

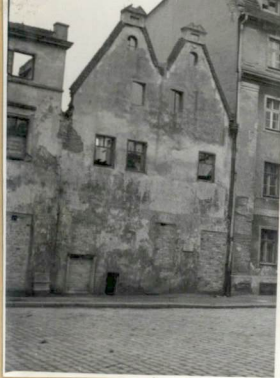
10. Udostępnienie

dobrze

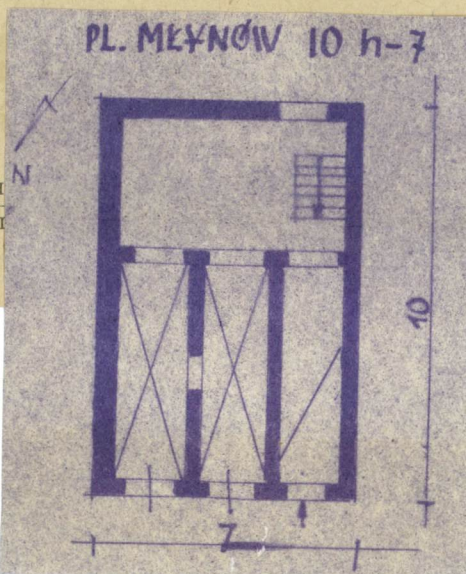








Zbudowany na planie prostokąta, z klatką,  
z kondygnacją. Wzdłuż murów dookoła  
ulicę, H i kondygnacji i klatki dwa parterowe  
słupowe, łazienki słupowe kryjono - rebrze. Jak  
przekazują dawnej ulicowej klatce D.O. Wąsarskiej  
literatura: druk, Zur Kunsttopographie  
Schlesien Schles. Verh. 2 II 1875r.



Wzór jednoraz. — CWD, W-wa, Bielańska 18, zam. Nr 2161/S2/1  
WDA. Z. 461 12. II. 55 20,000 A4 Karton kl. 7 160 g 12. II. —24. II

33. Koszty w tys. zł	przewidywane	rzeczywiste

35. Uwagi różne  
Katalog Zab. thau T. VII z. 1

36. Wypełnił dnia 30. IX. 1936 r.  
Thybusch.

37. Sprawdził dnia VI. 1936

Stawinski M. Kozłowski



1. Obiekt zabytkowy

Kamienica Plac Młynów 8 ob. nr 8

2. Miejscowość

Brzeg (Brieg)

3. Wiek  
XIV - XIX

4. Styl  
Gotyck-XV

5. Kubatura m³  
300 ~~735~~

6. Powierzchnia w m² 35  
a) zabytkowa: b) użytkowa;

20. Przynależność administracyjna

a) województwo Opolskie  
b) powiat Brzeg  
c) gmina

7. Materiał budowlany	przed zniszczeniem	po odbudowie
a) ściany	cegła	/
b) sklepienia	cegła	
c) stropy	drewno	
d) wiązania dachu	drewno	
e) krycie dachu	dachówka	

11. Ilość budynków	1
12. Ilość kondygnacji	2
13. Użytkowanie wnętrza według ilości:	
a) izb mieszkalnych	9
b) innych pomieszczeń	2
c) piwnic	1

14. Grunty należące do zabytku:	ha
a) ogrody stylowe	/
b) sady i grunty uprawne	
c) lasy	
d) wody	
e) inne	

21. Stacja	nazwa stacji	odległość od stacji w km
a) kolejowa	Brzeg	w/m
b) autobusowa	Brzeg	w/m

22. Właściciel i jego adres

P.M.R.W. Brzeg

23. Użytkownik i jego adres

mieszkanin

24. Inwestor i jego adres:

2 dec. 1953 30.11.1963

25. Rejestr zabytku nr 511/58  
rok 1958 miejsce przechowywania

26. Nazwa księgi hipotecznej 27. Numer  
Brzeg

28. Akta Księga budowlana

29. Fotografie

30. Inwentaryzacja pomiarowa

8. Wyposażenie architektoniczne

2 sklepienia kryjące - cegrowe.

15. Przeznaczenie pierwotne budynku mieszkalny  
16. Użytkowanie w latach ubiegłych mieszkalny  
17. Użytkowanie obecne mieszkalny  
18. Nadaje się do użycia na: mieszkalny

9. Autorzy i data budowy i przebudowy

\* Zbudowany w. XIV, jako część budowlan licentiaru franciszkanów. Przebudowany w. XIX.

19. Data, rodzaj i stopień zniszczeń i odbudowy

Data	O P I S	zniszcz. %	odbu- dowa %
VIII. 1939 r.			
XI. 1939 r.			
XII. 1945 r.	Uszkodzone mury i dachy i stropów gipsowej kondygnacji.	40	
		80%	

1959 Zabezpieżone sklepienia  
1963 Zmiany  
odbud

10. Udostępnienie

dobry



Y

W

V

U

T

S

R

P

O

M

L

K

J

I

H

G

F

E

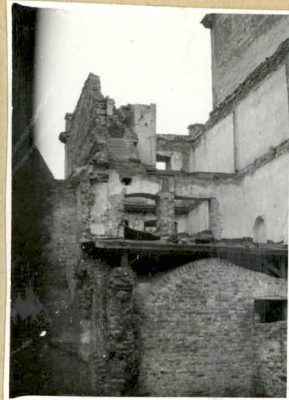
D

C

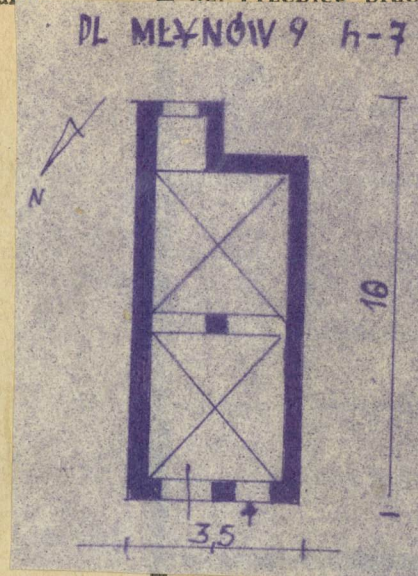
A

Nr

31. Szkic sytuacyjny, plan schematyczny, uwagi opisowe, fotografia



32. Przebieg prac konserwatorskich



Wyszczególnienie prac

Koszt  
tys. zł33. Koszty  
w tys. zł

przewidywane

rzeczywiste

34. Inspekcje

Zbudowany na planie wydłużonego prostokąta  
trzy traktory stary onowy pokryty dachem  
płaskim. Murzy I traktory porteni o ulistach  
płaskim u tej części budynku znajduje się  
właściwie składowiska brzośno-żelazne,  
czerwone emaliowane, pokryte stropem,  
prostokątnymi ~~ścianami~~ to do dach  
pomieszczenia kładowe 00. transektów.  
Dach części budynku przebudowany  
u XIX wieku jako również fascada.

Literatura: Lutsch, Zur Kunsttopographie  
Schlesiens Schles. Anzeig. 2. 1. 1875r.

35. Uwagi różne

Katalog Zabytków T.VII, z. 1.

36. Wypełnił dnia 30. IX. 1956 r.

Thyburdus

37. Sprawdzał dnia

VI. 1963 r.

Thurass

M. Kozłowski