

Nr

II

A

B

C

D

E

F

G

H

I

J

K

L

M

N

O

P

R

S

T

U

V

W

X

Y

Z

862

1. Obiekt zabytkowy

KOŚCIÓŁ CMENTARNY P.W. ŚW. KRZYŻA

2. Miejscowość

GŁOGÓWEK

3. Wiek

XVIII

4. Styl

BUD. DREW.

5. Kubatura m³

1650

6. Powierzchnia w m²

a) zabytkowa:

b) użytkowa:

180

7. Materiał budowlany

Przed zniszczeniem

Po odbudowie

11. Ilość budynków

1

14. Grunty należące do zabytku:

ha

a) ściany

DREWNO
CEGLA

b) sklepienia

-

c) stropy

DREWNO

d) więzania dachu

DREWNO

e) krycie dachu

GONT

12. Ilość kondygnacji

1

13. Użytkowanie wnętrza według ilości:

a) izb mieszkalnych

-

b) innych pomieszczeń

-

c) piwnic

-

a) ogrody stylowe

-

b) sady i grunty uprawne

-

c) lasy

-

d) wody

-

e) inne

-

8. Wyposażenie architektoniczne

ZAPASZENIE GONTOWE, WIEŻYCZKA
NA SYGNALNĄ BANIASTĄ Z LATARNIĄ.

15. Przeznaczenie pierwotne budynku

KOŚCIÓŁ CMENTARNY

16. Użytkowanie w latach ubiegłych

jw.

17. Użytkowanie obecne

jw.

18. Nadaje się do użycia na

jw.

9. Autorzy i data budowy i przebudowy

Zbudowany 1705 z fundacji
ANNY PIETRUSZKI.
Głównie odnowiony
1925

19. Data, rodzaj i stopień zniszczeń i odbudowy

Data

O P I S

Zniszczenia
%Odbudowa
%

VIII.1939 r.

XI.1939 r.

XII.1945 r.

1963 stan dobry

20. Przynależność administracyjna

a) województwo

OPOLE

b) powiat

PRUDNIK

c) gmina

w/m

21. Stacja

Nazwa stacji

Odległość
od stacji
w km

a) kolejowa

GŁOGÓWEK

w/m

b) autobusowa

jw.

jw.

22. Właściciel i jego adres

PARAFIA RYM. GAT. GŁOGÓWEK

23. Użytkownik i jego adres

jw.

24. Inwestor i jego adres

25. Rejestr zabytku Nr. Kult. IV - 36a/7/331/

rok

54/8/51/I

miejsce przechowywania

26. Nazwa księgi hipotecznej

27. Nr hipoteczny

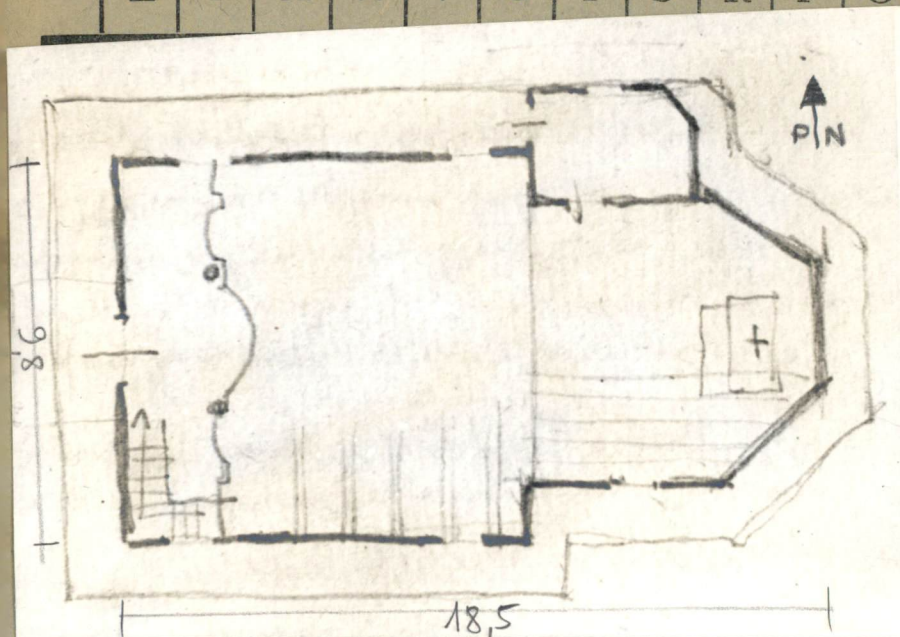
28. Akta

29. Fotografie

30. Inwentaryzacja pomiarowa

10. Udostępnienie

dostępny



32. Przebieg prac konserwatorskich

Rok	Wyszczególnienie prac	Koszt tys. zł



ane Rzeczywiste

34. Inspekcje

35. Uwagi różne

LITERATURA:

1. LUTSCH H., VERZEICHNIS ... T. IV, 1894.-
2. KATALOG ZABYTKÓW T. VII, Z. 12

36. Wypełnił dnia

XII, 1963 r.

R. Krawiec - *M. Krawiec*

37. Sprawdził dnia