

Nr

A

B

C

D

E

F

G

H

I

J

K

L

M

N

O

P

R

S

T

U

V

W

X

Y

Z

OPOLSKIE

DOMASZOWICE

847

1. Obiekt zabytkowy

POZA SPISEM KOŚCIÓŁ SW. JÓZEFA Niezabytkowy

2. Miejscowość

gm. ~~NAMYSŁÓW~~  
WOSKOWICE GÓRNE

3. Wiek

XIX.

4. Styl

NEOGOTYKI

5. Kubatura m<sup>3</sup>

1160

6. Powierzchnia w m<sup>2</sup>

a) zabytkowa: 144 b) użytkowa: 150

20. Przynależność administracyjna

a) województwo OPOLSKIE

b) powiat ~~DOMASZOWICE~~ (NAMYSŁÓW)c) gmina ~~WOSKOWICE GÓRNE~~

7. Materiał budowlany

Przed zniszczeniem

Po odbudowie

11. Ilość budynków

1

14. Grunty należące do zabytku:

ha

a) ściany

cegła

b) sklepienia

c) stropy

drewno

d) więzania dachu

drewno

e) krycie dachu

dachówka

12. Ilość kondygnacji

3

a) ogrody stylowe

13. Użytkowanie wnętrza według ilości:

a) izb mieszkalnych

b) innych pomieszczeń 5

c) piwnic

b) sady i grunty uprawne

c) lasy

d) wody

e) inne

21. Stacja

Nazwa stacji

Odległość od stacji w km

a) kolejowa

Domaszowice 7

b) autobusowa

22. Właściciel i jego adres

Kuria wrocławska

8. Wyposażenie architektoniczne

Skampy, pinnalele.

15. Przeznaczenie pierwotne budynku

16. Użytkowanie w latach ubiegłych

17. Użytkowanie obecne

18. Nadaje się do użycia na

23. Użytkownik i jego adres

Parafia

24. Inwestor i jego adres

9. Autorzy i data budowy i przebudowy

1896/7

19. Data, rodzaj i stopień zniszczeń i odbudowy

Data

O P I S

Zniszczenia %

Odbudowa %

VIII.1939 r.

stan dobry

XI.1939 r.

stan dobry

XII.1945 r.

stan dobry

X.1959.

Obiekt w stanie dobrym.

25. Rejestr zabytku Nr

rok ..... miejsce przechowywania

26. Nazwa księgi hipotecznej

27. Nr hipoteczny

28. Akta

29. Fotografie

30. Inwentaryzacja pomiarowa

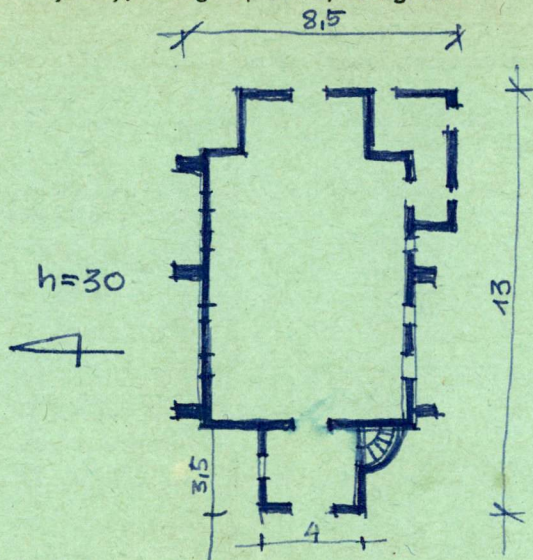
10. Udostępnienie

Obiekt dostępny



Z Y X W V U T S R P O N M L K J I H G F E D C B A Nr

31. Szkic sytuacyjny, plan schematyczny, uwagi opisowe, fotografia



32. Przebieg prac konserwatorskich

Rok	Wyszczególnienie prac	Koszt tys. zł

33. Koszty  
w tys. zł

Przewidywane

Rzeczywiste

34. Inspekcje


35. Uwagi różne

36. Wypełnił dnia 24.X.1959.  
Zimowski Ruschicki

37. Sprawdził dnia