

Nr

II

A

B

C

D

E

F

G

H

I

J

K

L

M

N

O

P

R

S

T

U

V

W

X

Y

Z

OPOLSKIE

833

1. Obiekt zabytkowy

KOŚCIOŁ par. pw. św. Marcina

2. Miejscowość

gm. DOMAGOWICE

STRZELCE (Strzelitz)

3. Wiek

XIV, XV-XVII, XVIII

4. Styl

GOTYK

5. Kubatura m³

2316

6. Powierzchnia w m²

a) zabytkowa: 670 b) użytkowa: 740

7. Materiał budowlany

przed zniszczeniem

po odbudowie

a) ściany

cegła
konkret

b) sklepienia

cegła (murek)

c) stropy

drewno (hebel)

d) więzania dachu

drewno

e) krycie dachu

dachówka

11. Ilość budynków

1

12. Ilość kondygnacji

13. Użytkowanie wnętrza według ilości:

a) izb mieszkalnych

✓

b) innych pomieszczeń

2

c) piwnic

✓

14. Grunty należące do zabytku:

ha

a) ogrody stylowe

b) sady i grunty uprawne

c) lasy

d) wody

e) inne

20. Przynależność administracyjna

a) województwo

opolskie

b) powiat

Namysłów

c) gmina

STRZELCE DOMASZOWICE

21. Stacja

Nazwa stacji

Odległość od stacji w km

a) kolejowa

Domaszyce 3

b) autobusowa

—

22. Właściciel i jego adres

Kościół par. pw. św. Marcina
PARAFIA RZYM.-KAT. w miejscu

23. Użytkownik i jego adres

par. Kościół. Kat. w Strzelcu

24. Inwestor i jego adres

25. Rejestr zabytku Nr

906/64

rok

1964

miejsce przechowywania

26. Nazwa księgi hipotecznej

27. Nr hipoteczny

28. Akta

29. Fotografie

30. Inwentaryzacja pomiarowa

8. Wyposażenie architektoniczne

w otoczeniu neogot. figury
XV w. odnowienie 1936.
Epitafium w renowacji par.
Adama Prithvitz von Gadow
zm. 1569. Skarpy.
Drzwi do wiatru z gotyckimi okuciami.

9. Autorzy i data budowy i przebudowy

zbudowany XV-XVII w. (celio-
obronny. (Prebiterium i p. XV-
sklepienie w końcu XV) Nawa i wie-
ża w XVI. 1666 nowa. renowacja
1812 i 1844 naprawy dachu.
1874 odb. po pożarze. Rest. 1906
1923, 36.

10. Udostępnienie

tak dostępną

* mg. spier. zbud. XIV w. prebiterium
z pot. XV w. nawa; XV/XVI w.
wieża; XVII w. kruchta

15. Przeznaczenie pierwotne budynku

sakralne - obronne

16. Użytkowanie w latach ubiegłych

sakralne

17. Użytkowanie obecne

sakralne

18. Nadaje się do użycia na

sakralne

19. Data, rodzaj i stopień zniszczeń i odbudowy

Data

O P I S

Zniszczenia
%Odbudowa
%

VIII. 1939 r.

XI. 1939 r.

XII. 1945 r.

X. 59.

Stan dobry. Abstrakcyjne scian
zewnętrznych.

10

1963

Stan dobry

Z Y X W V U

M L K J I H G F E D C B A Nr



orientowany. Nawa na
kucie prostokąta, prebiterium
kwadratowe zamknięte prost.

od ptn. przy mur. prostokątne dookoła
w której kucie i wykrycie. Od nocy. nawa
kwadratowa, 3 kondygnacyjowa, przy masy
Kościół XIX w. Odnarowiany. Wiciamca ot-
wory, maculiane, oknam. z renowacji,
gzymsy ceptane. Okna nawy wykrywane rdm.
odciniane. Okna okien były woskie, stiel
mure. Ptn. portal do nisy z dymami o rel. du-
ciach. W wykryciu sklepienie kolebkowe.
dachy siodłowe. Wież wież z opadami z kal-
nicz. Na wach. iście mur. epitafium.

Bibliografie: Die Bau- und Kunstdenkmäler
des Kreises Namslau.
Wrocław 1939.

KATALOG ZABYTKÓW T. VII Z. 7

32. Przebieg prac konserwatorskich

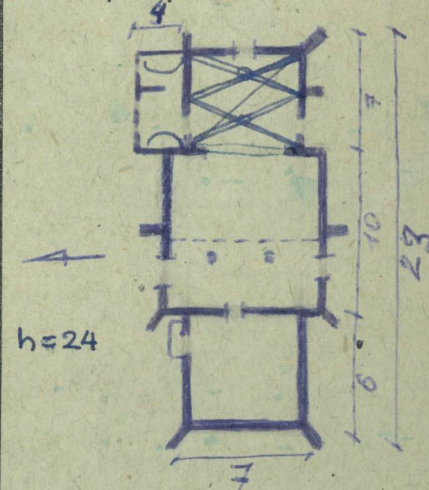
Rok	Wyszczególnienie prac

33. Koszty w tys. zł

Przewidywane

Rzeczywiste

34. Inspekcje



35. Uwagi różne

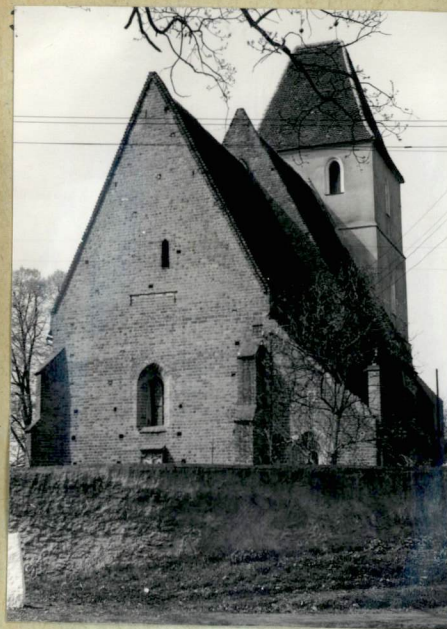
Sklepienie krzyżowe,
tynki oporowe.

36. Wypełnił dnia 2.10.58

8.VII.58 K. Kociety

37. Sprawdził dnia VII.63

Władysław G. Kozicki



orientowany. Name na
kucie prostokata, prebiterum
kwadratowe zamknie prost.

od ptn. przy pnie. prostokątne adnoidalne.
w kłój kruche i wkręskie. Od rącz. nieś
kwadratowa, 3 kondygnacyjowa, przy masy
kostnica XIX w. Odnarowiany. Wicienne ot-
wory, maculane, ołom. z renchoni
gzymy ceptane. Okna nasy rozpięte rón-
ociniane. Ołwory oluciu nasy noskie, stiel
nie. Ptn. portal do uiey z olumoni o rel. du-
ciach. W wkręskii silepiciie kolebkowe.
dady siódłowe. Uied uiey 4 pczadw z kal-
nicz. Na wach. i ciacie pnie. epitetium.

Bibliographie: Die Baum und Kruustolcubäume
des Kreises Naumbeu.
Wroctiew 1939.

KATALOG ZABYTEKÓW T. VII z. 7

32. Przebieg prac konserwacji

[illegible]

33. Koszty
w tys.

Przewidyw

This image shows a blank, aged, cream-colored page, likely an endpaper or flyleaf of a book. The paper has a slightly textured appearance with some minor creases and discoloration, characteristic of old paper. A vertical line runs down the right side of the page, and horizontal lines are visible near the top and bottom edges, possibly indicating where the page was bound or folded.

35. Uwagi różne

Sklepienie knyžave,
~~Tutki oporowe.~~

36. Wypełnił dnia 1.10.1964

8.VII.58 Hysioty u

37. Sprawdził dnia VII.63

Stenzel - G. K. 1891

