

Nr

I

A

B

C

D

E

F

G

H

I

J

K

L

M

N

O

P

R

S

T

U

V

W

X

Y

Z

OPOLSKIE

196

1. Obiekt zabytkowy

60/5

OTOCZENIE DAWNEGO KLASZTORU

2. Miejscowość gm. DOBRZEN Wlk  
CZARNOWASY3. Wiek  
XV, XVII, XVIII4. Styl  
BAROK5. Kubatura m<sup>3</sup>6. Powierzchnia w m<sup>2</sup>

a) zabytkowa:

b) użytkowa:

20. Przynależność administracyjna

a) województwo OPOLE

b) powiat OPOLE

c) gmina DOBRZEN CZARNOWASY WIELKI

7. Materiał  
budowlany

Przed zniszczeniem

Po odbudowie

11. Ilość budynków

2

14. Grunty należące do zabytku:

ha

a) ściany

CEGLA

b) sklepienia

—

c) stropy

—

d) wiązania  
dachu

DREWNO

e) krycie dachu

GONT.

12. Ilość kondygnacji

—

13. Użytkowanie wnętrza  
według ilości:

a) izb mieszkalnych

—

b) innych pomieszczeń

—

c) piwnic

—

a) ogrody stylowe  
W OBRĘBIE MURÓW RESZTY DAWNEGO  
GEOMETRYCZNEGO OGRÓDU

b) sady i grunty uprawne

c) lasy

d) wody

e) inne

21. Stacja

Nazwa stacji

Odległość  
od stacji  
w km

a) kolejowa

W MIEJSCU

b) autobusowa

— " —

22. Właściciel i jego adres

SKARB PAŃSTWA

8. Wyposażenie architektoniczne

W OBWODZIE MURU ZACHOWANE  
2 WIEŻYCKI ZE SKLEPIENIAMI  
STRZELNICAMI KLUCZOWYMI  
ORAZ BRAMA WJAZDOWA Z  
PRZERWANYM PRZYCZÓŁKIEM.  
W MURZE PRZYŁ. KLASZTORZE  
UKŁAD CEGIEŁ GOTYCKI.

15. Przeznaczenie pierwotne budynku MUR OBRONNY KLASZTORU

16. Użytkowanie w latach ubiegłych OGRÓDZENIE ZAKŁADU

17. Użytkowanie obecne

— " —

18. Nadaje się do użycia na

— " —

19. Data, rodzaj i stopień zniszczeń i odbudowy

Data

O P I S

Zniszczenia  
%Odbu-  
dowa  
%

VIII.1939 r.

XI.1939 r.

XII.1945 r.

1964 PRAWIDŁO ZANIEDRANE

20%

23. Użytkownik i jego adres

STOWARZYSZENIE "CARITAS"

24. Inwestor i jego adres

25. Rejestr zabytku Nr.....

rok..... miejsce przechowywania

26. Nazwa księgi hipotecznej

27. Nr hipo-  
teczny

28. Akta

29. Fotografie

30. Inwentaryzacja pomiarowa

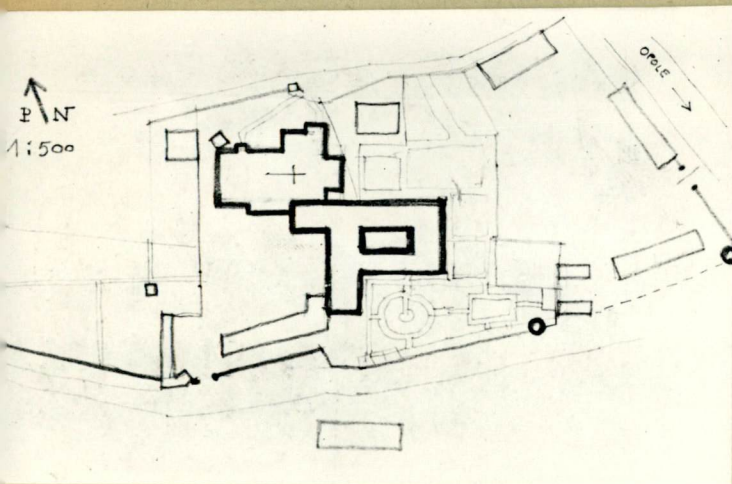
10. Udostępnienie

DOSTĘPNE



Z Y X W V U T S R P O N M L K J I H G F E D C B A Nr

31. Szkic sytuacyjny, plan schematyczny, uwagi opisowe, fotografia



32. Przebieg prac konserwatorskich

szczególnienie prac

K o s z t  
tys. zł

33. Koszty  
w tys. zł

Przewidywane

Rzeczywiste

34. Inspekcje



36. Wypełnił dnia x.1.1964

*Antoni - H. W. W. W.*

37. Sprawdził dnia