

Nr

IV. III

A

B

C

D

E

F

G

H

I

J

K

L

M

N

O

P

R

S

T

U

V

W

X

Y

Z

1. Obiekt zabytkowy

Budynek mieszkalny Pl. Młynów 8 dom nr 7

2. Miejscowość

Brzeg

3. Wiek

XVIII

4. Styl Bez cech

Chocim

5. Kubatura m<sup>3</sup>

1000

6. Powierzchnia w m<sup>2</sup>

a) zabytkowa: 84 b) użytkowa: 240

20. Przynależność administracyjna

a) województwo Opolskie

b) powiat

Brzeg

c) gmina

7. Materiał budowlany

Przed zniszczeniem

Po odbudowie

11. Ilość budynków

1

14. Grunty należące do zabytku:

ha

12. Ilość kondygnacji

4

a) ogrody stylowe

/

21. Stacja

Nazwa stacji

Odległość od stacji w km

13. Użytkowanie wnętrza według ilości:

b) sady i grunty uprawne

/

a) kolejowa

Brzeg

w/m

a) izb mieszkalnych

10

c) lasy

/

b) autobusowa

Brzeg

w/m

b) innych pomieszczeń

4

d) wody

/

22. Właściciel i jego adres

P.M.R.N Brzeg

c) piwnic

1

e) inne

/

8. Wyposażenie architektoniczne

15. Przeznaczenie pierwotne budynku

mieszkalny

23. Użytkownik i jego adres

Spółdzielnia Krawców

16. Użytkowanie w latach ubiegłych

mieszkalny

17. Użytkowanie obecne

mieszkalno-usługowy

24. Inwestor i jego adres

P.M.R.N Brzeg

18. Nadaje się do użycia na

mieszkalny

9. Autorzy i data budowy i przebudowy

19. Data, rodzaj i stopień zniszczeń i odbudowy

Data

O P I S

Zniszczenia %

Odbudowa %

VIII.1939 r.

XI.1939 r.

XII.1945 r.

1959

dobne

1963

zaniedbane

15%

25. Rejestr zabytku Nr 668/63

rok 1968

miejsce przechowywania

26. Nazwa księgi hipotecznej

27. Nr hipoteczny

28. Akta

29. Fotografie

30. Inwentaryzacja pomiarowa

10. Udostępnienie

dobne

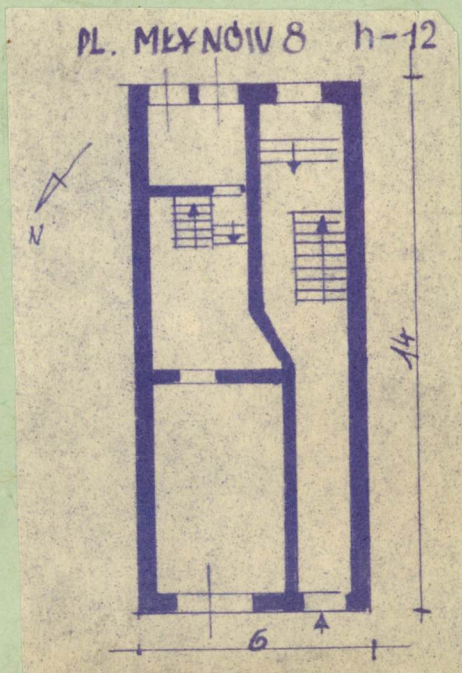


Z Y X W V U T S R P O N M L K J I H G F E D C B A Nr

31. Szkic sytuacyjny, plan schematyczny, uwa



Budysek załorony na prostokacie, o różnych  
poziomach panter jeli układem pierwotnym  
Elevacja trzygosiowa z kla-  
syycznymi obramieniami okien



32. Przebieg prac konserwatorskich

Rok	Wyszczególnienie prac	Koszt tys. zł

33. Koszty  
w tys. zł

Przewidywane

Rzeczywiste

34. Inspekcje

35. Uwagi różne

Katalog Zabytków TVII. 2. 1.

36. Wypełnił dnia

37. Sprawdził dnia VI. 1963

*Stanisław M. Kozłowski*