

1. Obiekt zabytkowy

Kamierzica ul. Jabłkowa 4 ob nr 4

2. Miejscowość

Brzeg (Brieg)

3. Wiek XVIII

4. Styl Barok

5. Kubatura m³ 2100 1440

6. Powierzchnia w m² 145
a) zabytkowa: b) użytkowa:

7. Materiał budowlany	przed zniszczeniem	po odbudowie
a) ściany	cegła	/
b) sklepienia	cegła	
c) stropy	drewno	
d) wiązania dachu	drewno	
e) krycie dachu	dachówka	

11. Ilość budynków	1
12. Ilość kondygnacji	4
13. Użytkowanie wnętrza według ilości:	
a) izb mieszkalnych	12
b) innych pomieszczeń	2
c) piwnic	1

14. Grunty należące do zabytku:	ha
a) ogrody stylowe	/
b) sady i grunty uprawne	
c) lasy	
d) wody	
e) inne	

8. Wyposażenie architektoniczne

XVII Szczyt barokowy, rzeźbienie na fasadzie

15. Przeznaczenie pierwotne budynku mieszkalny

16. Użytkowanie w latach ubiegłych — " —

17. Użytkowanie obecne — " —

18. Nadaje się do użycia na: — " —

9. Autorzy i data budowy i przebudowy

Rebud. 1797 r. podrynowa fary
z jednej strony.
Zbudowany 1797

19. Data, rodzaj i stopień zniszczeń i odbudowy

Data	O P I S	znisz- czenie %	odbu- dowa %
VIII. 1939 r.			
XI. 1939 r.			
XII. 1945 r.	Złuszczenie murów fary i częściowe zniszczenie szkieletu	10	

1959 zaniedbany
1963 zaniedbany

20%
30%

20. Przynależność administracyjna

a) województwo Opolskie
b) powiat Brzeg
c) gmina

21. Stacja	nazwa stacji	odległość od stacji w km
a) kolejowa	Brzeg	w/m
b) autobusowa	Brzeg	w/m

22. Właściciel i jego adres

P.M.R.R. Brzeg

23. Użytkownik i jego adres

Z.G.K. Brzeg

24. Inwestor i jego adres:

25. Rejestr zabytku nr 678/61
rok 1961 miejsce przechowywania

26. Nazwa księgi hipotecznej Brzeg 27. Numer

28. Akta Księga budynków. Acta der Provinzial-Kollegiaten der Kunst- und Denkmalpflege
29. Fotografie Widerstellungen betreffend. Brzeg
Kau. Woj.

30. Inwentaryzacja pomiarowa

Y

W

V

U

T

S

R

P

O

M

L

K

J

I

H

G

F

E

C

B

A

Nr

31. Szkic sytuacyjny, plan schematyczny, uwagi opisowe, fotografia



32. Przebieg prac konserwatorskich

rok	Wyszczególnienie prac	Koszt tys. zł

33. Koszty
w tys. zł

przewidywane

rzeczywiste

34. Inspekcje

35. Uwagi różne

1. Katalog Zabytków T. VII, z 1.
2. Zlat M., Breg, Wrocław 1960

36. Wypełnił dnia 30.11.1956r.

Thylenius

37. Sprawdził dnia

VI. 1963

Thylenius - M. Korducki

Zbudowany na planie prostokąta 3-kalibowy
3-osiowy zwrócony
na strony białych
ryzolitów M.D.C.C.
X.C.V.H.

Literatura: Lutsch
Schlesiens Schl

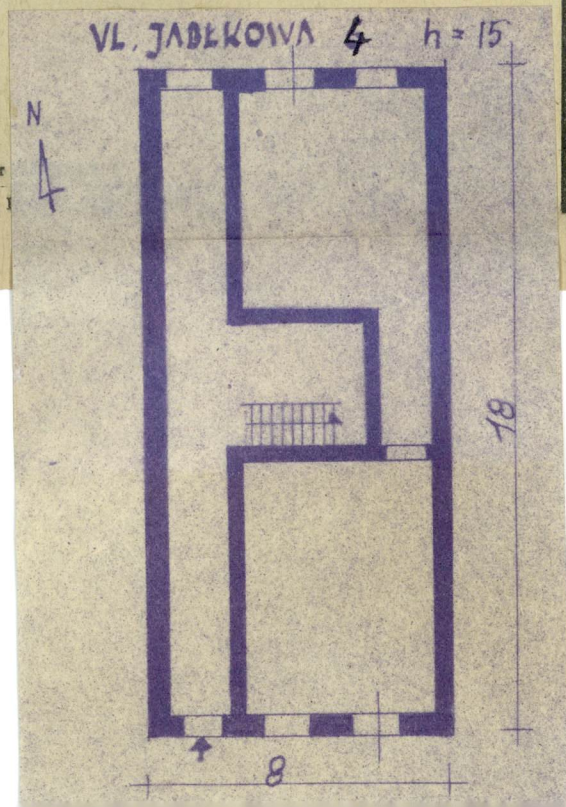


Zbudowany na planie prostokąta 3-kalibowy
3-onowy zwrócony neytem do ulicy
na neyem hielich z zabliem z cyframi
nypudim M.D.C.C.
X.C.V.H.

Literatura: Lutsch. Zur Kunsttopographie
Schlesiens Schles. Verzei. II 1875

Wzór jednoraz. — CWD, W-wa, Bielańska 18, zam. Nr

WDA, Z, 461 12. II. 55 20.000 A4 Karton kl. 7 160 g 12. I



33. Koszty
w tys. zł

przewidywane

rzeczywiste

34. Inspekcje

35. Uwagi różne

1. Katalog Zabytków T. VII, z 1.
2. Zlat M., Breg, Wrocław 1960

36. Wypełnił dnia 30. IX. 1956 r.

Thyberius

37. Sprawdził dnia

VI. 1963

Kurawski - M. K. K. K.