

Nr

II

A

C

D

E

F

G

H

I

K

L

M

N

O

P

R

S

T

U

OPOLSKIE

V

W

X

Z

613

1. Obiekt zabytkowy

KAPLICA EWANGELICKA

2. Miejscowość

PARUSZOWICE

gm. BYCZYNA

3. Wiek

XV

4. Styl

gotyk

5. Kubatura m<sup>3</sup>

ok. 300

6. Powierzchnia w m<sup>2</sup>

a) zabytkowa: 120 b) użytkowa: 120

7. Materiał budowlany

przed zniszczeniem

po odbudowie

11. Ilość budynków

1

14. Grunty należące do zabytku:

ha

a) ściany

Kamień ceglany z segm.

12. Ilość kondygnacji

1

a) ogrody stylowe

b) sklepienia

13. Użytkowanie wnętrza według ilości:

b) sady i grunty uprawne

c) stropy

drewno

a) izb mieszkalnych

c) lasy

d) wiązania dachu

drewno

b) innych pomieszczeń

d) wody

e) krycie dachu

dachówka

c) piwnic

e) inne w otoczeniu cmentarza, obok parku

9,5

8. Wyposażenie architektoniczne

Przy portalu od pd. widoczne wcięcia żłobki i wygięcia

Trzypleś gotycki koniec w XV

15. Przeznaczenie pierwotne budynku

kaplica cmentarna

16. Użytkowanie w latach ubiegłych

— II —

17. Użytkowanie obecne

— V —

18. Nadaje się do użycia na:

— II —

9. Autorzy i data budowy i przebudowy

ZBUDOWANA W. XV

Kilka

19. Data, rodzaj i stopień zniszczeń i odbudowy

Data	O P I S	zniszcz. %	odbu- dowa %
VIII. 1939 r.	.		
XI. 1939 r.			
XII. 1945 r.	stan dobry	—	
10. 19.	— II —	—	

10. Udostępnienie

Dostępne

20. Przynależność administracyjna

a) województwo

Opolskie

b) powiat

Kluczbowski

c) gmina

Bischofshausen

BYCZYNA

21. Stacja

nazwa stacji

odległość od stacji w km

a) kolejowa

Bischofshausen

3,5

b) autobusowa

Bischofshausen

n/m

22. Właściciel i jego adres

Parafia ewangelicka w Wotynie

Wotynia

23. Użytkownik i jego adres

— II —

24. Inwestor i jego adres:

— II —

25. Rejestr zabytku nr

18-04 1964

819/64

rok

miejsce przechowywania

26. Nazwa księgi hipotecznej

27. Numer hipoteczny

28. Akta

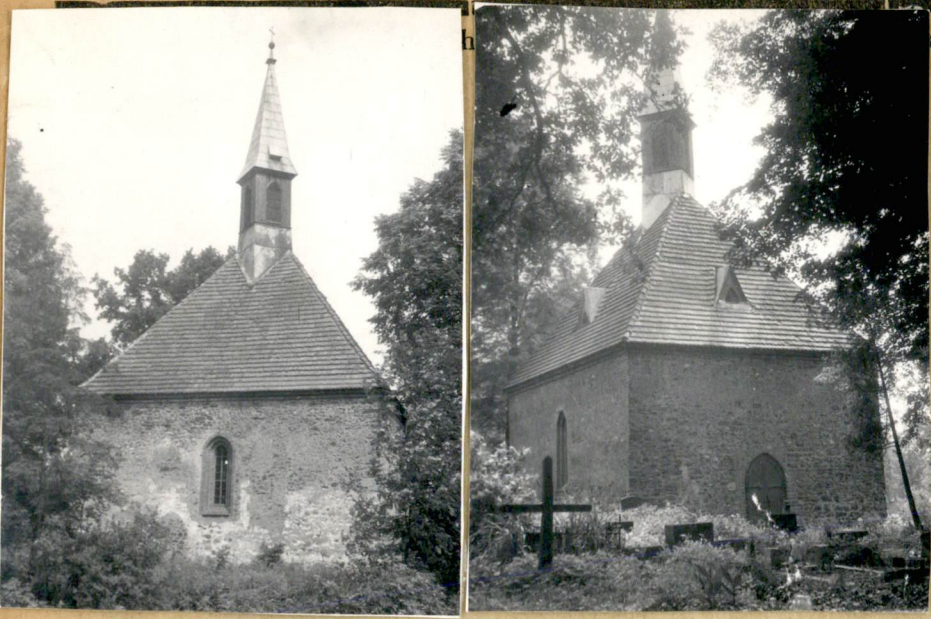
29. Fotografie

T. Chmurański

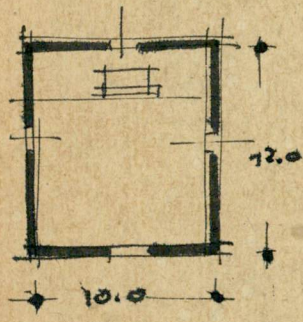
30. Inwentaryzacja pomiarowa

Brak





Orientowana, murowana z kamienia polnego z  
 ceglanyimi portalami i obwieszczeniem dachu.  
 Kwadratowa. Długość wewnętrzna ścian  
 wewnętrznych. Pierwsze dwa otwory nad portalem  
 od p.d. murowane. Wewnętrzne dachy  
 wewnętrzne, wielokątne wewnętrzne dachy z  
 iglicą, pokryte blachą. Potężne dachy wewnętrzne.



### 32. Przebieg prac konserwatorskich

rok	Wyszczególnienie prac	Koszt tys. zł

33. Koszty w tys. zł	przewidywane	rzeczywiste

34. Inspekcje

35. Uwagi różne *Literatura:*  
 Lutsch-Verzeichniss der Kunst-  
 denkmäler der Prov. Schlesien  
 KATALOG ZAPISKÓW T. VI z. 4

36. Wypełnił dnia 30.X.1957  
*Januszewski*  
 37. Sprawdził dnia X.1963  
*Januszewski*