

Nr

A

B

C

D

E

F

G

H

I

J

K

L

M

N

O

P

R

S

T

U

V

W

X

Y

Z

OPOLSKIE

284

1. Obiekt zabytkowy

Budynek mieszkalny ul. ~~Pańska~~ 5 ul. Górna 4

2. Miejscowość

Brzeg

3. Wiek

XVIII

4. Styl

Bez cech
Barok5. Kubatura m³

585

6. Powierzchnia w m²

100

a) zabytkowa:

85

b) użytkowa:

20. Przynależność administracyjna

a) województwo

Opolskie

b) powiat

Brzeg

c) gmina

7. Materiał budowlany

Przed zniszczeniem

Po odbudowie

11. Ilość budynków

1

14. Grunty należące do zabytku:

ha

12. Ilość kondygnacji

3

a) ogrody stylowe

—

13. Użytkowanie wnętrza według ilości:

b) sady i grunty uprawne

—

a) izb mieszkalnych

9

c) lasy

—

b) innych pomieszczeń

—

d) wody

—

c) piwnic

1

e) inne

—

21. Stacja

Nazwa stacji

Odległość od stacji w km

a) kolejowa

Brzeg

w/m

b) autobusowa

Brzeg

w/m

22. Właściciel i jego adres

P.M.R.N. - Brzeg

8. Wyposażenie architektoniczne

Brak

15. Przeznaczenie pierwotne budynku

mieszkalny

16. Użytkowanie w latach ubiegłych

mieszkalny

17. Użytkowanie obecne

mieszkalny

18. Nadaje się do użycia na

mieszkalny

23. Użytkownik i jego adres

P.M.R.N. - Brzeg

24. Inwestor i jego adres

P.M.R.N. Brzeg

9. Autorzy i data budowy i przebudowy

XVIII zbudowany w XVIII
przebudowany w XIX

19. Data, rodzaj i stopień zniszczeń i odbudowy

Data

O P I S

Zniszczenia %

Odbudowa %

VIII.1939 r.

XI.1939 r.

XII.1945 r.

1959 r.

Stan dobry

10

1963

Uszkodzony

60%

25. Rejestr zabytku Nr

1277/66

6.09 1966

rok miejsce przechowywania

26. Nazwa księgi hipotecznej

27. Nr hipoteczny

28. Akta

29. Fotografie

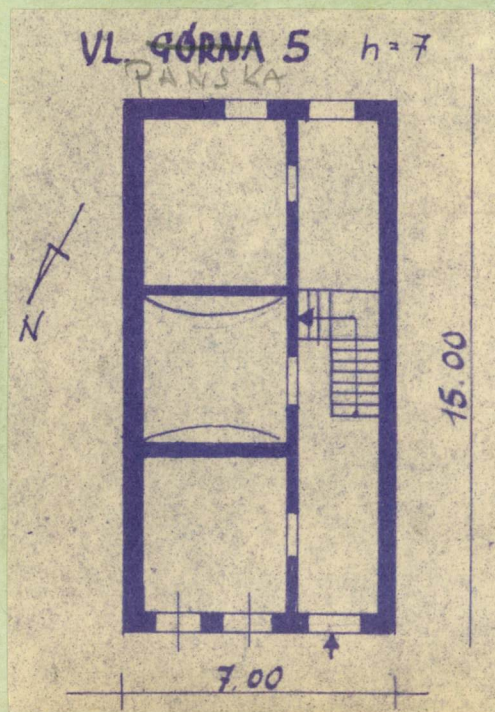
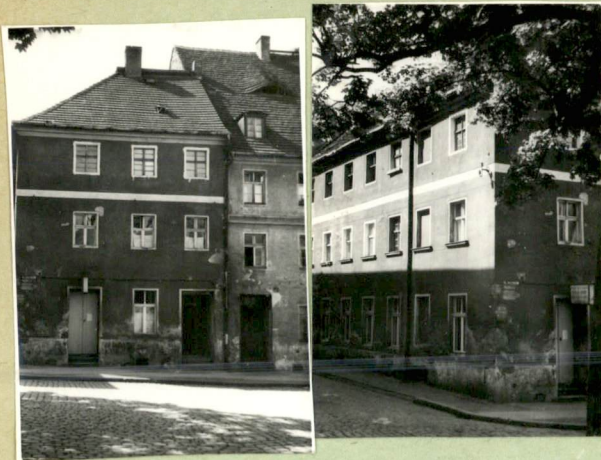
30. Inwentaryzacja pomiarowa

10. Udostępnienie

dobre

Z Y X W V U T S R P O N M L K J I H G F E D C B A Nr

31. Szkic sytuacyjny, plan schematyczny, uwagi opisowe, fotografia



32. Przebieg prac konserwatorskich

Rok	Wyszczególnienie prac	Koszt tys. zł

33. Koszty
w tys. zł

Przewidywane

Rzeczywiste

34. Inspekcje

35. Uwagi różne

36. Wypełnił dnia

37. Sprawdził dnia VI. 1963

Stawski *Murawski*