

Nr

A

B

C

D

E

F

G

H

I

J

K

L

M

N

O

P

R

S

T

U

V

W

X

Y

Z

1. Obiekt zabytkowy

SPICHLERZ DWORSKI

2. Miejscowość

gm. DĄBROWA
CIEPIELOWICE

3. Wiek

XIX

4. Styl

KLASYCYZM

5. Kubatura m³

1.850

6. Powierzchnia w m²

a) zabytkowa:

b) użytkowa:

180

20. Przynależność administracyjna

a) województwo

OPOLE

b) powiat

NIEMODLIN

c) gmina

7. Materiał budowlany

Przed zniszczeniem

Po odbudowie

a) ściany

CEGLA

b) sklepienia

-

c) stropy

DREWNO

d) wiązania dachu

DREWNO

e) krycie dachu

DACHÓWKA

11. Ilość budynków

1

12. Ilość kondygnacji

2

13. Użytkowanie wnętrza według ilości:

a) izb mieszkalnych

-

b) innych pomieszczeń

2

c) piwnic

-

14. Grunty należące do zabytku:

ha

a) ogrody stylowe

-

b) sady i grunty uprawne

-

c) lasy

-

d) wody

-

e) inne

-

21. Stacja

Nazwa stacji

Odległość od stacji w km

a) kolejowa

DĄBROWA

2

b) autobusowa

jw.

jw.

22. Właściciel i jego adres

SPÓŁDZIELNIA PRODUKCYJNA
CIEPIELOWICE

23. Użytkownik i jego adres

jw.

24. Inwestor i jego adres

8. Wyposażenie architektoniczne

W WEJŚCIU STARE DRZWI, KLEPKOWE

15. Przeznaczenie pierwotne budynku

SPICHLERZ

16. Użytkowanie w latach ubiegłych

jw.

17. Użytkowanie obecne

jw.

18. Nadaje się do użycia na

jw.

9. Autorzy i data budowy i przebudowy

zbudowany w 1. poł. w. XIX

19. Data, rodzaj i stopień zniszczeń i odbudowy

Data

O P I S

Zniszczenia %

Odbudowa %

VIII.1939 r.

XI.1939 r.

XII.1945 r.

1963

stan dobry

10. Udostępnienie

dostępny

25. Rejestr zabytku Nr

rok miejsce przechowywania

26. Nazwa księgi hipotecznej

27. Nr hipoteczny

28. Akta

29. Fotografie

30. Inwentaryzacja pomiarowa

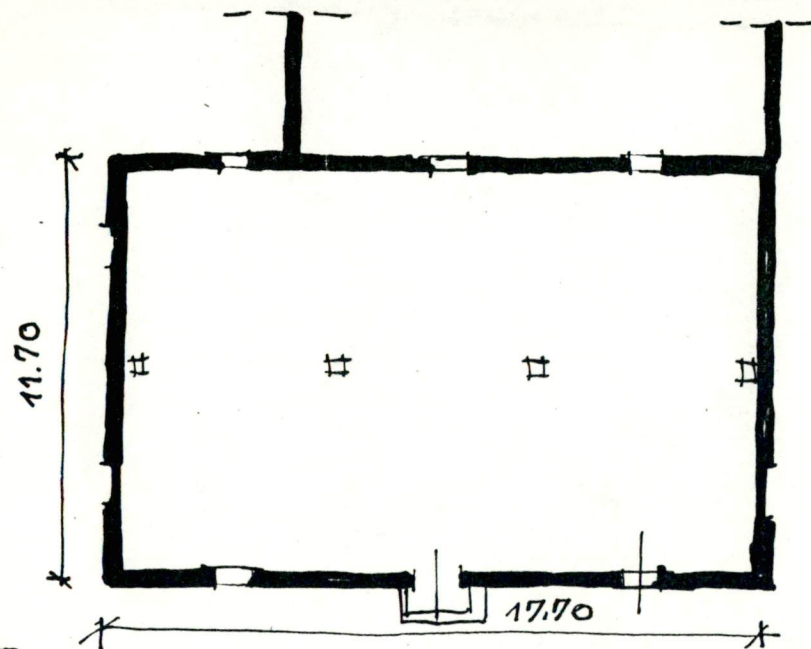
Z Y X W V U T S R P O N M L K J I H G F E D C B A Nr

31. Szkic sytuacyjny, plan schematyczny, uwagi odrysowe, fotografia

32. Przebieg prac konserwatorskich

Wyszczególnienie prac

K o s z t
tys. zł



1:200

Przewidywane

Rzeczywiste

34. Inspekcje

35. Uwagi różne

Katalog Zabytków T. VII, 2.8.

36. Wypełnił dnia

xI.1963r.

37. Sprawdził dnia