

Nr

A

B

C

D

E

F

G

H

I

J

K

L

M

N

O

P

R

S

T

U

V

W

X

Y

Z

1. Obiekt zabytkowy

DWÓR

2. Miejscowość

gm. DĄBROWA  
CIEPIELOWICE

3. Wiek

XIX

4. Styl

KLASYCYZM

5. Kubatura m<sup>3</sup>

3.110

6. Powierzchnia w m<sup>2</sup>

a) zabytkowa:

b) użytkowa:

300

20. Przynależność administracyjna

a) województwo

OPOLE

b) powiat

NIEMODLIN

c) gmina

7. Materiał budowlany

Przed zniszczeniem

Po odbudowie

a) ściany

CEGLA

b) sklepienia

CEGLA

c) stropy

DREWNO

d) wiązania dachu

DREWNO

e) krycie dachu

DACHÓWKI

11. Ilość budynków

1

12. Ilość kondygnacji

2

13. Użytkowanie wnętrza według ilości:

a) izb mieszkalnych

14

b) innych pomieszczeń

446

c) piwnic

6

14. Grunty należące do zabytku:

ha

a) ogrody stylowe

-

b) sady i grunty uprawne

-

c) lasy

-

d) wody

-

e) inne

-

21. Stacja

Nazwa stacji

Odległość od stacji w km

a) kolejowa

DĄBROWA

2

b) autobusowa

JW

JW

22. Właściciel i jego adres

SKARB PAŃSTWA  
(PAŃSTW. FUNDUSZ ZIEMI)

23. Użytkownik i jego adres

1. JUZKÓW JAN,  
2. POWAŁA  
3. SAMBORSKI  
4. KONOPACKI

zam. w/m.

24. Inwestor i jego adres

8. Wyposażenie architektoniczne

W CZĘŚCI POMIESZCZEN PRZYZIEMIA  
SKLEPIENIA KOLEBKOWE Z LUNETAMI  
I KOLEBKOWO WYŻYTOWE.ELEWACJE ZAAKCENTOWANE PASAMI  
BONIOWAN, ŚRODKOWA CZĘŚĆ ELEWACJI  
FRONTOWEJ ZAAKCENTOWANA, Z GZYM-  
SEM KORONUJĄCYM WYGIĘTYM, DWA  
STUKOWE KARTUSZE HERBOWE. DACH NACZYNOWY

15. Przeznaczenie pierwotne budynku

MIESZKALNY

16. Użytkowanie w latach ubiegłych

JW

17. Użytkowanie obecne

JW.

18. Nadaje się do użycia na

JW.

9. Autorzy i data budowy i przebudowy

Zbudowany ok. 1800.  
Powiększony o nowe skrzydło,  
połączony murem, w XX.

19. Data, rodzaj i stopień zniszczeń i odbudowy

Data

O P I S

Zniszczenia %

Odbudowa %

VIII.1939 r.

XI.1939 r.

XII.1945 r.

1963

zamknięty

15

25. Rejestr zabytku Nr

1010/65

7.05

1965

miejsce przechowywania

26. Nazwa księgi hipotecznej

27. Nr hipoteczny

28. Akta

29. Fotografie

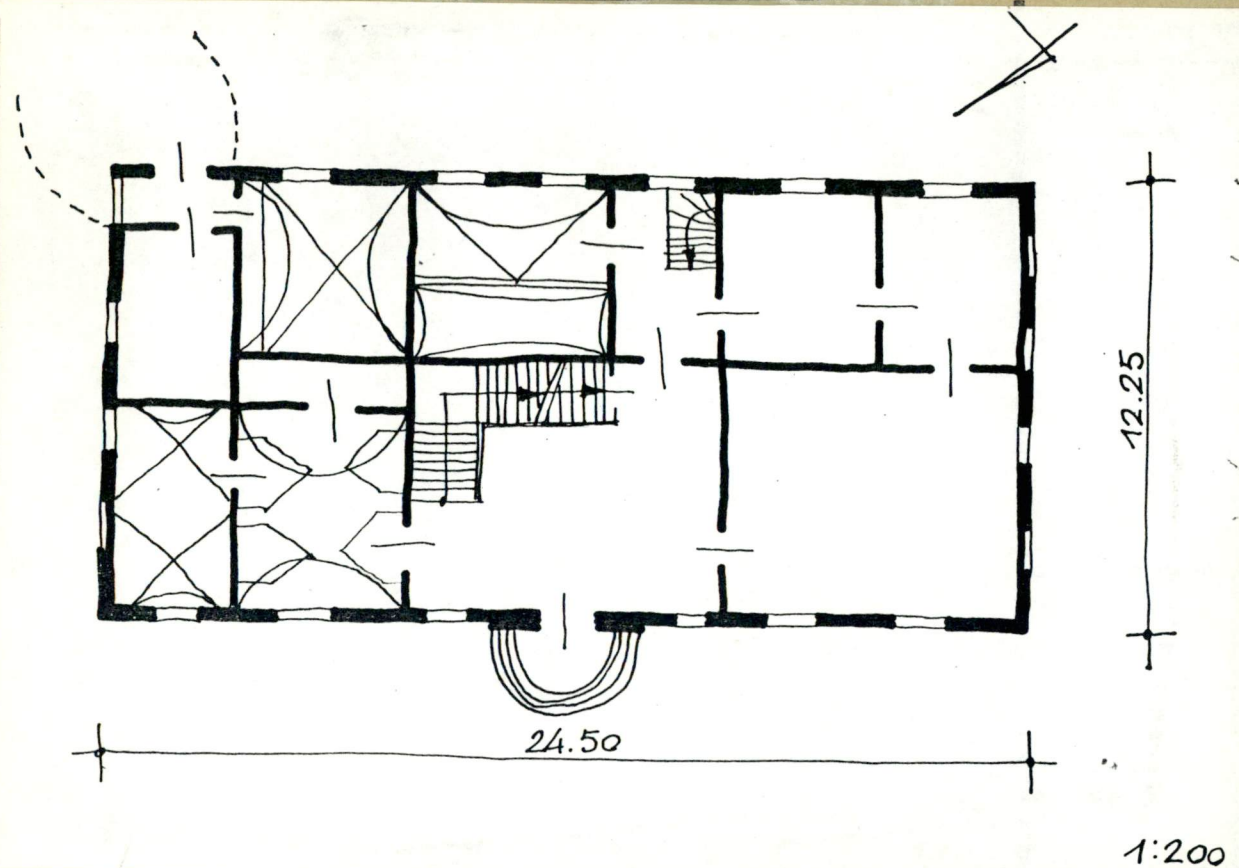
30. Inwentaryzacja pomiarowa

10. Udostępnienie

dostępny



Z Y X W V U T S R P O N M L K J I H G F E D C B A Nr



c konserwatorskich

Wyszczególnienie prac

K o s z t  
tys. zł

Przewidywane

Rzeczywiste

34. Inspekcje

35. Uwagi różne

Katalog Relikwii T. VII, z. 8.

36. Wypełnił dnia XI. 1963 r.

*[Signature]* M. Kozłowski

37. Sprawdził dnia

