

Nr

IV

A

B

C

D

E

F

G

H

I

J

K

L

M

N

O

P

R

S

T

U

V

W

X

Y

Z

OPOLSKIE

423

1. Obiekt zabytkowy

DOM NR 121 TZW. DAWNA SZKOŁA POLSKA

2. Miejscowość

gm. DĄBROWA  
CHROŚCINA

3. Wiek

XIX

4. Styl

BEZ WYRAŹNYCH CECH

5. Kubatura m<sup>3</sup>

1440

6. Powierzchnia w m<sup>2</sup>

a) zabytkowa

b) użytkowa

240

7. Materiał

budowlany

Przed znisz-

czeniem

Po

odbudowie

11. Ilość budynków

1

14. Grunty należące do zabytku:

ha

a) ściany

CEGLA

b) sklepienia

-

c) stropy

DREWNO

d) wiązania  
dachu

DREWNO

e) krycie dachu

ETERNIT

12. Ilość kondygnacji

1 1/2

13. Użytkowanie wnętrza  
według ilości:

a) izb mieszkalnych

7

b) innych pomieszczeń

5

c) piwnic

1

a) ogrody stylowe

-

b) sady i grunty uprawne

-

c) lasy

-

d) wody

-

e) inne

-

8. Wyposażenie architektoniczne

DACH NACZÓŁKOWY.

TABLICA PAMIĄTKOWA INFORMU-  
JĄCA, IŻ BUDYNEK MIEJŚCE  
W LATACH NIEWOLI SZKOŁĘ POLSKĄ.

15. Przeznaczenie pierwotne budynku

SZKOŁA

16. Użytkowanie w latach ubiegłych

MIESZKALNY

17. Użytkowanie obecne

J.W.

18. Nadaje się do użycia na

9. Autorzy i data budowy i przebudowy

ZBUDOWANY 1. ćw. w. XIX.

19. Data, rodzaj i stopień zniszczeń i odbudowy

Data

O P I S

Znisz-  
czenia  
%Odbu-  
dowa  
%

VIII. 1939 r.

XI. 1939 r.

XII. 1945 r.

1968

SIŁNIE ZANIEDBANY

20

10. Udostępnienie

DOSTĘPNY

20. Przynależność administracyjna

a) województwo

OPOLSKIE

b) powiat

OPOLSKI

c) gmina

CHROŚCINA DĄBROWA

21. Stacja

Nazwa stacji

Odległość  
od stacji  
w km

a) kolejowa

CHROŚCINA

w/m.

b) autobusowa

J.W.

J.W.

22. Właściciel i jego adres

SKARB PAŃSTWA

23. Użytkownik i jego adres

P.G.R.N. CHROŚCINA  
(LOKATORZY)

24. Inwestor i jego adres

25. Rejestr zabytku Nr

rok ..... miejsce przechowywania

26. Nazwa księgi hipotecznej

27. Nr hipo-  
teczny

28. Akta

29. Fotografie

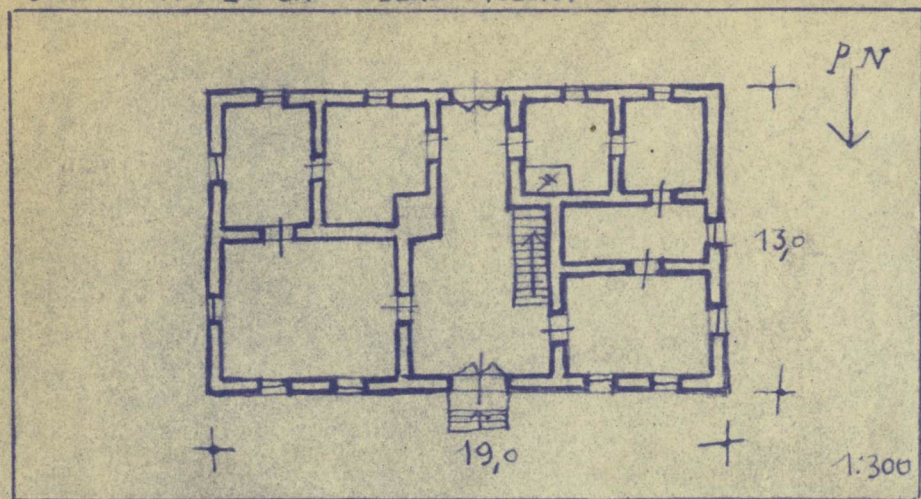
30. Inwentaryzacja pomiarowa



Z Y X W V U T S R P O N M L K J I H G F E D C B A Nr

31. Szkic sytuacyjny, plan schematyczny, uwagi opisowe, fotografia

CHROŚCINA 121 · DAWNA SZKOŁA POLSKA



32. Przebieg prac konserwatorskich

Rok	Wyszczególnienie prac	K o s z t tys. zł

33. Koszty  
w tys. zł

Przewidywane

Rzeczywiste

34. Inspekcje


zne

36. Wypełnił dnia

X. 1968r.

*[Signature]*

*[Signature]*

37. Sprawdził dnia

