

Nr

A

B

C

E

F

G

H

I

J

K

L

M

O

P

R

S

T

U

V

W

X

Y

OPOLSKIE

264

1. Obiekt zabytkowy

Kamierzica ul. Dzierżonia 6 Rozebrany

2. Miejscowość

Brzeg (Brzeg)

3. Wiek

XVII

4. Styl

Barok

5. Kubatura m<sup>3</sup>

500

756

6. Powierzchnia w m<sup>2</sup>

a) zabytkowa: 90 b) użytkowa;

20. Przynależność administracyjna

a) województwo

Opolskie

b) powiat

Brzeg

c) gmina

7. Materiał budowlany

przed zniszczeniem

po odbudowie

11. Ilość budynków

1

14. Grunty należące do zabytku:

ha

a) ściany

cegła

12. Ilość kondygnacji

3

a) ogrody stylowe

b) sklepienia

—

13. Użytkowanie wnętrza według ilości:

b) sady i grunty uprawne

c) stropy

drewno

a) izb mieszkalnych

7

c) lasy

d) wiązania dachu

drewno

b) innych pomieszczeń

3

d) wody

e) krycie dachu

dachówka

c) piwnic

1

e) inne

8. Wyposażenie architektoniczne

15. Przeznaczenie pierwotne budynku

mieszkalny

16. Użytkowanie w latach ubiegłych

mieszkalny

17. Użytkowanie obecne

nieużytkowany

18. Nadaje się do użycia na:

mieszkalny

9. Autorzy i data budowy i przebudowy

XVII

19. Data, rodzaj i stopień zniszczeń i odbudowy

Data

O P I S

znisz-  
czenia  
%odbu-  
dowa  
%

VIII. 1939 r.

XI. 1939 r.

XII. 1945 r.

Zniszczone połacie i fragmenty  
ścian, brzoś, stropów,  
rytua ceglanych cokołów

80

90%

1959 zrujnowany

21. Stacja

nazwa stacji

odległość od  
stacji w km

a) kolejowa

Brzeg

b) autobusowa

Brzeg

22. Właściciel i jego adres

P.M.R.W. Brzeg

23. Użytkownik i jego adres

nieużytkowany

24. Inwestor i jego adres:

25. Rejestr zabytku nr

rok ———— miejsce przechowywania

26. Nazwa księgi hipotecznej

Brzeg

27. Numer

hipoteczny

28. Akta Księga landyngów

29. Fotografie

30. Inwentaryzacja pomiarowa

Y

W

V

U

T

S

R

P

O

M

L

K

J

I

H

G

F

E

C

B

A

Nr

31. Szkic sytuacyjny, plan schematyczny, uwagi opisowe, fotografia



32. Przebieg prac konserwatorskich

rok	Wyszczególnienie prac	Koszt tys. zł

33. Koszty  
w tys. zł

przewidywane

rzeczywiste

34. Inspekcje


35. Uwagi różne

36. Wypełnił dnia 30 IX 1956 r.

37. Sprawdził dnia

Fryz tralibowy, fry onowy zrobiony najtwardsze  
do rekonstrukcji elewacji, posiada orodobny  
najtwardszy barokowy.

Literatura: Günther,  
durch Brigg

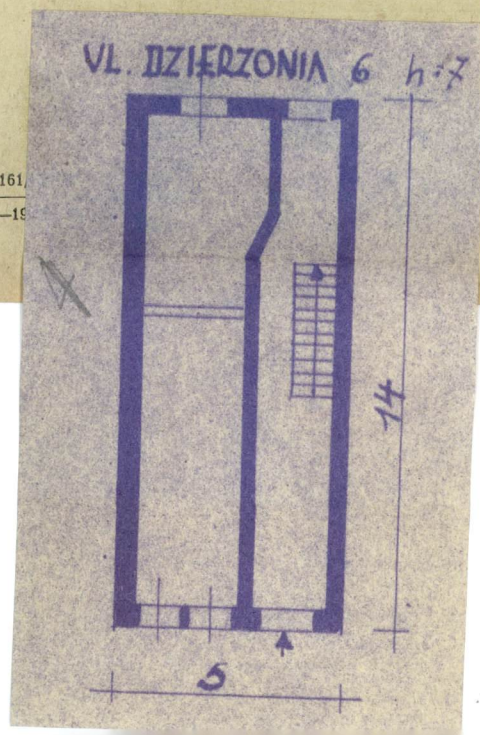


Fryz tralibory, fry onowy enicony reylem  
do relemory elimig, porada ordobny  
naryt barokowy.

Literatura: Günther, Illustrierter Führer  
durch Prag. Prag 1928r.

Wzór jednoracz. — CWD, W-wa, Bielańska 18, zam. Nr 2161

WDA, Z. 461 12. II, 55 20,000 A4 Karton kl. 7 160 g 12. II.—19



33. Koszty  
w tys. zł

przewidywane

rzeczywiste

34. Inspekcje

35. Uwagi różne

36. Wypełnił dnia 30. IX. 1956r.

Thylenstein

37. Sprawdził dnia