

1. Obiekt zabytkowy

Dom mieszkalny ul. Armii Czerwonej 25. ob. nr 49

2. Miejscowość

Brzeg

3. Wiek

XIX

4. Styl

klasycyzm

5. Kubatura m³

1008

6. Powierzchnia w m²

144

a) zabytkowa: 144

b) użytkowa: 144

20. Przynależność administracyjna

a) województwo

opolskie

b) powiat

Brzeg

c) gmina

7. Materiał budowlany

Przed zniszczeniem

Po odbudowie

11. Ilość budynków

1

14. Grunty należące do zabytku:

ha

a) ściany

cegła

b) sklepienia

cegła

c) stropy

drewno

d) więzania dachu

drewno

e) krycie dachu

dachów.

12. Ilość kondygnacji

2

13. Użytkowanie wnętrza według ilości:

a) izb mieszkalnych

4

b) innych pomieszczeń

zakt. Fryzjer. 2

c) piwnic

1

a) ogrody stylowe

b) sady i grunty uprawne

c) lasy

d) wody

e) inne

21. Stacja

Nazwa stacji

Odległość od stacji w km

a) kolejowa

Brzeg

1,5 w/m

b) autobusowa

Brzeg

0,5 w/m

22. Właściciel i jego adres

P.M.R.N. - Brzeg

23. Użytkownik i jego adres

P. M. R. N. - Brzeg

24. Inwestor i jego adres

9. Autorzy i data budowy i przebudowy

Budowa I poł XIX wieku.

15. Przeznaczenie pierwotne budynku

dom mieszkalny

16. Użytkowanie w latach ubiegłych

dom mieszkalny

17. Użytkowanie obecne

dom mieszkalny

18. Nadaje się do użycia na

dom mieszkalny

19. Data, rodzaj i stopień zniszczeń i odbudowy

Data	O P I S	Zniszczenia %	Odbudowa %
VIII.1939 r.	dom mieszkalny		
XI.1939 r.			
XII.1945 r.	obiekt zniszczony	25%	
XII. 1952	remont		
1959	stan dobry		
I. 1963			

25. Rejestr zabytku Nr

691/63

30.IV 1963

rok

18.01.58

miejsce przechowywania

26. Nazwa księgi hipotecznej

27. Nr hipoteczny

28. Akta

29. Fotografie

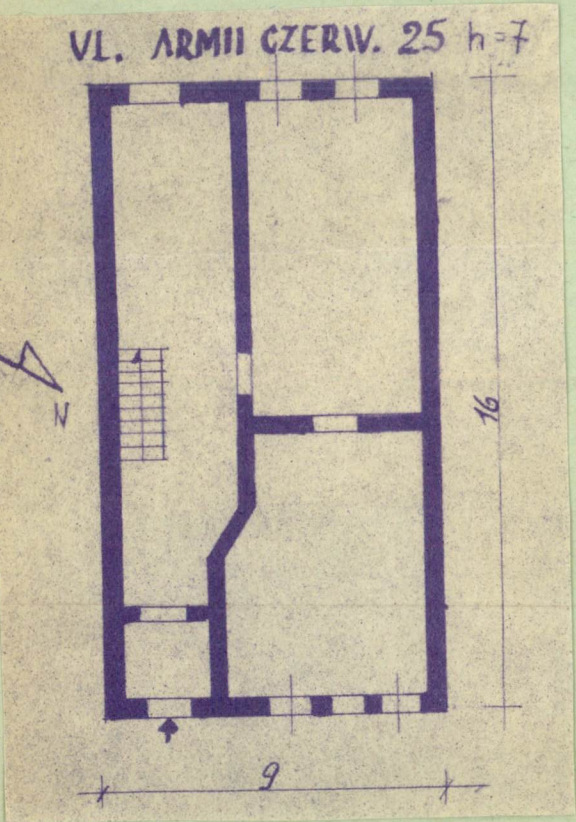
30. Inwentaryzacja pomiarowa

10. Udostępnienie

obiekt dostępny

Z Y X W V U T S R P O N M L K J I H G F E D C B A Nr

31. Szkic sytuacyjny, plan schematyczny, uwagi opisowe, fotografia



32. Przebieg prac konserwatorskich

Rok	Wyszczególnienie prac	Koszt tys. zł

33. Koszty
w tys. zł

Przewidywane

Rzeczywiste

34. Inspekcje

35. Uwagi różne

36. Wypełnić dnia

37. Sprawdził dnia VI.1963

[Signature] *[Signature]*