

1. Obiekt zabytkowy

ob. Druga

DOM UL. ARMII CZERWONEJ NR 17

2. Miejscowość

BRZEG

3. Wiek

XIX

4. Styl

KLASYCZYM

5. Kubatura m³

1.800

6. Powierzchnia w m²

171

a) zabytkowa:

b) użytkowa:

7. Materiał budowlany

Przed zniszczeniem

Po odbudowie

11. Ilość budynków

1

14. Grunty należące do zabytku;

ha

a) ściany

CEGLA

b) sklepienia

CEGLA

c) stropy

DREWNO

d) więzania dachu

DREWNO

e) krycie dachu

DACHÓWKA

12. Ilość kondygnacji

3 1/2

13. Użytkowanie wnętrza według ilości:

a) izb mieszkalnych

14

b) innych pomieszczeń

3

c) piwnic

3

a) ogrody stylowe

—

b) sady i grunty uprawne

—

c) lasy

—

d) wody

—

e) inne

—

20. Przynależność administracyjna

a) województwo

OPOLSKIE

b) powiat

BRZEG

c) gmina

21. Stacja

Nazwa stacji

Odległość od stacji w km

a) kolejowa

W MIEJSCU

b) autobusowa

— " —

22. Właściciel i jego adres

M.R.U. BRZEG

23. Użytkownik i jego adres

M.Z.B.M. BRZEG (LOKATORZY)

24. Inwestor i jego adres

25. Rejestr zabytku Nr

205/58

rok

1958

miejsce przechowywania

bruh

26. Nazwa księgi hipotecznej

27. Nr hipoteczny

28. Akta

29. Fotografie

30. Inwentaryzacja pomiarowa

8. Wyposażenie architektoniczne

MIEDZY PIĘTRAMI ROZETY STUKOWE. GZYMS KORONUJĄCY KOSTKOWY.

9. Autorzy i data budowy i przebudowy

Z BUDOWANY POCZ. W. XIX

10. Udostępnienie

DOSTĘPNY

15. Przeznaczenie pierwotne budynku

MIESZKALNY

16. Użytkowanie w latach ubiegłych

J.W.

17. Użytkowanie obecne

J.W.

18. Nadaje się do użycia na

J.W.

19. Data, rodzaj i stopień zniszczeń i odbudowy

Data

O P I S

Zniszczenia %

Odbudowa %

VIII.1939 r.

XI.1939 r.

XII.1945 r.

1968

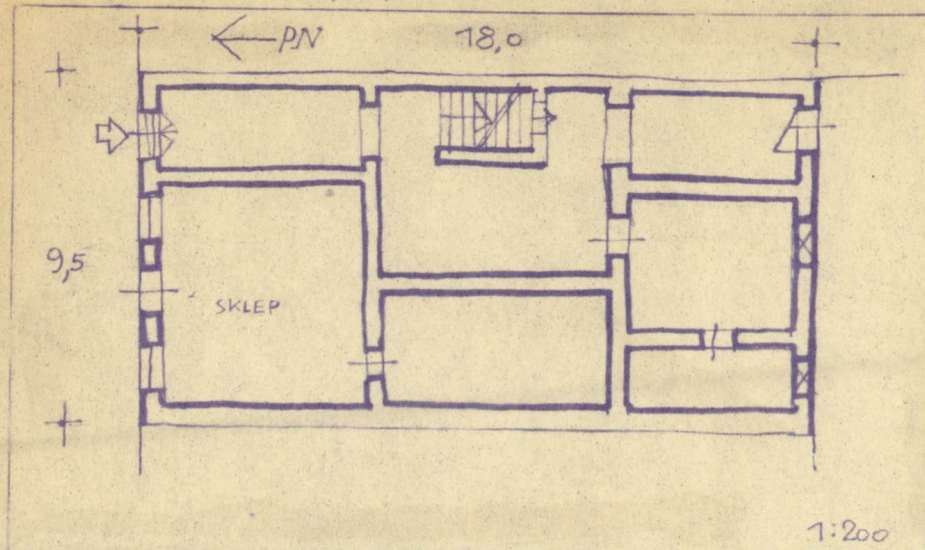
ZANIEDBANY

20

Z Y X W V U T S R P O N M L K J I H G F E D C B A Nr

31. Szkic sytuacyjny, plan schematyczny, uwagi opisowe, fotografia

BRZEG, ARMII Czerwonej 17



32. Przebieg prac konserwatorskich

Rok	Wyszczególnienie prac	K o s z t tys. zł

33. Koszty
w tys. zł

Przewidywane

Rzeczywiste

34. Inspekcje

35. Uwagi różne

36. Wypełnił dnia VI.1968

[Signature]

37. Sprawdził dnia

