

Nr

A

B

C

D

E

F

G

H

I

J

K

L

M

N

O

P

R

S

T

U

V

W

X

Y

Z

OPOLSKIE

205

1. Obiekt zabytkowy

Budynek mieszkalny ul. Chopina 13
ROZEBRANY

2. Miejscowość

Brzeg

3. Wiek

XVIII

4. Styl

Barok

5. Kubatura m³

960

6. Powierzchnia w m²

a) zabytkowa: 96 b) użytkowa: 180

20. Przynależność administracyjna

a) województwo Opolskie

b) powiat

Brzeg

c) gmina

7. Materiał budowlany

Przed zniszczeniem

Po odbudowie

11. Ilość budynków

1

14. Grunty należące do zabytku:

ha

a) ściany

cegła

b) sklepienia

/

c) stropy

drewno

d) więzania dachu

drewno

e) krycie dachu

dach.

12. Ilość kondygnacji

2

13. Użytkowanie wnętrza według ilości:

a) izb mieszkalnych

4

b) innych pomieszczeń

4

c) piwnic

1

a) ogrody stylowe

b) sady i grunty uprawne

c) lasy

d) wody

e) inne

21. Stacja

Nazwa stacji

Odległość od stacji w km

a) kolejowa

Brzeg

b) autobusowa

Brzeg

22. Właściciel i jego adres

P. M. R. N. Brzeg

8. Wyposażenie architektoniczne

15. Przeznaczenie pierwotne budynku

mieszkalny

16. Użytkowanie w latach ubiegłych

mieszkalny

17. Użytkowanie obecne

mieszkalny

18. Nadaje się do użycia na

mieszkalny

23. Użytkownik i jego adres

P. M. R. N. Brzeg

24. Inwestor i jego adres

P. M. R. N. Brzeg

9. Autorzy i data budowy i przebudowy

XVIII

19. Data, rodzaj i stopień zniszczeń i odbudowy

Data

O P I S

Zniszczenia %

Odbudowa %

VIII.1939 r.

XI.1939 r.

XII.1945 r.

1958

dobry

25. Rejestr zabytku Nr

176

rok

12.11.1957

miejsce przechowywania

26. Nazwa księgi hipotecznej

27. Nr hipoteczny

28. Akta

29. Fotografie

30. Inwentaryzacja pomiarowa

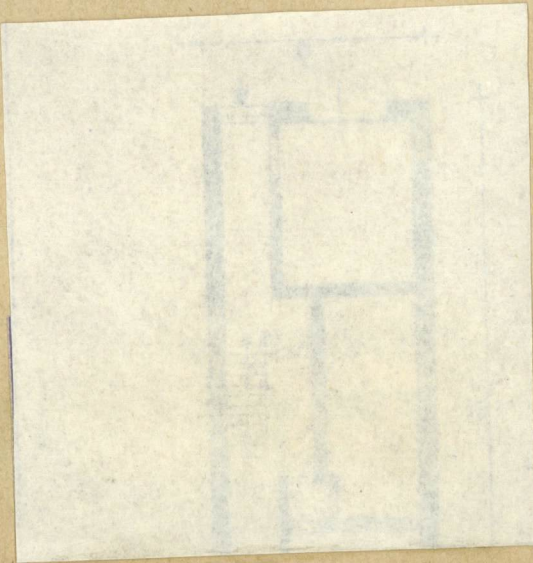
10. Udostępnienie

dobry

31. Szkic sytuacyjny, plan schematyczny, uwagi opisowe, fotografia



Budynek o rzucie prostokąta - parter przebudowany. Układ ruin typowy dla Bnegu z sienią przelotową i kłótką schodową.



32. Przebieg prac konserwatorskich

Rok	Wyszczególnienie prac	Koszt tys. zł

33. Koszty w tys. zł	Przewidywane	Rzeczywiste

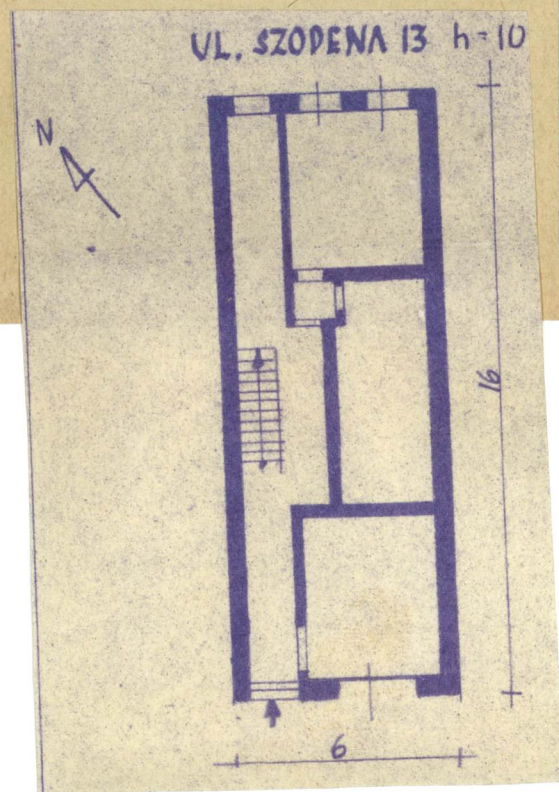
34. Inspekcje

35. Uwagi różne

36. Wypełnił dnia

37. Sprawdził dnia

Budynek o rzucie prostokąta - parter przebudowany. Układ ruin typowy dla Bnegr z sienią przedmiotową i kłótnią schodową.



33. Koszty
w tys. zł

Przewidywane

Rzeczywiste

34. Inspekcje

35. Uwagi różne

36. Wypełnił dnia

37. Sprawdził dnia