

Nr

II

A

B

C

D

E

F

G

H

I

K

L

M

N

P

R

S

T

U

V

W

X

Z

1. Obiekt zabytkowy

KOŚCIÓŁ FILIALNY drewn.

2. Miejscowość

YAKUBOWICE

gm. BYCZA NA

3. Wiek

XVII

4. Styl budow.

drewniane

5. Kubatura m<sup>3</sup>

ok. 1.500

6. Powierzchnia w m<sup>2</sup>

a) zabytkowa: 150 b) użytkowa: 150

7. Materiał budowlany

przed zniszczeniem

po odbudowie

11. Ilość budynków

1

12. Ilość kondygnacji

1

13. Użytkowanie wnętrza według ilości:

a) izb mieszkalnych

1

b) innych pomieszczeń

3

c) piwnic

1

14. Grunty należące do zabytku:

ha

a) ogrody stylowe

b) sady i grunty uprawne

c) lasy

d) wody

e) inne w otoczeniu majątku i terenów

0,5

a) ściany

drewno

b) sklepienia

/

c) stropy

drewno

d) wiązania dachu

drewno

e) krycie dachu

gont

20. Przynależność administracyjna

a) województwo

Opolskie

b) powiat

Kluczborski

c) gmina

Skarżyski

21. Stacja

nazwa stacji

odległość od stacji w km

a) kolejowa

Byczyna

6

b) autobusowa

Krynki

5

22. Właściciel i jego adres

Parafia rym. katol.  
w Skarżysku

23. Użytkownik i jego adres

- II -

24. Inwestor i jego adres:

- V -

9. Autorzy i data budowy i przebudowy

Budowany ręcznie ok. poł. XVII w.  
Odbudowany 1931

19. Data, rodzaj i stopień zniszczeń i odbudowy

Data

O P I S

znisz-  
czenie  
%odbu-  
dowa  
%

VIII. 1939 r.

XI. 1939 r.

25. Rejestr zabytku nr 61/53

rok 1953

miejsce przechowywania

26. Nazwa księgi hipotecznej

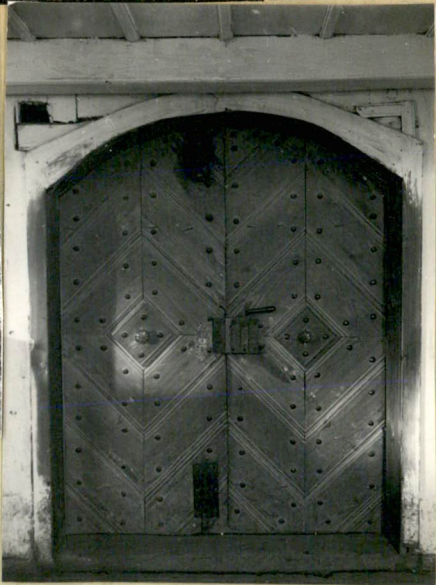
27. Numer

hipoteczny

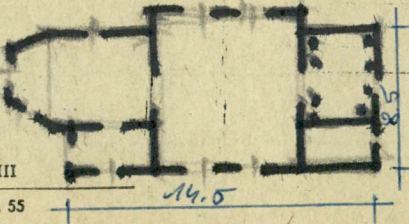




Orientowany, w obszarze starych  
dębów. Drewniany kościół. Dębowy  
na podmurówce ceglanej  
z wieńcem str. słupowej. Prekursor  
zamięte trójboje, z prostokąt.



Wskazywanie od p.m. nad którą leżą one do wnętrza  
kościółka prostokątnym podłogowym wciśnię. Ściana, która  
nieco przesunęła z osi, kościółka ten p.m. Wnętrze nakryte  
stropem płaskim, w części p.m. mały wstawiony fragment  
na 2 słupach. Chór mur. i słupowy od p.m. i p.d. Nadmienione  
Ściana wejściowa pod wieńcem nakryte łukami spłaszczonymi.  
Wejście do kościoła ujęte u schodów listwy, wielokątne,  
nakryte otwartej. renesans. Ponad wejściem, słupowy  
nad nakryte gzyms na konsolkach z wieńcem otwartej  
na listwy otwartej renesans. Na renowacji ściany  
malowane deski, nakryte 8-bocznym dachem na-  
mierzonym, gzymsowym, nakrytym chodnikiem i dach  
1831. Dni do renowacji p.m. z ścianek płaskich  
Pod wieńcem otwartej z dachem.



### 32. Przebieg prac konserwatorskich

rok	Wyszczególnienie prac	Koszt tys. zł

### 33. Koszty w tys. zł

### przewidywane

### rzeczywiste


### 34. Inspekcje

### 35. Uwagi różne literatura:

Lutsk - Verzeichnis der Baudenkmä-  
ler der Prov. Schlesien  
Dienwiebel - Oberschlesische Schlott-  
holzwerke  
Katalog Zolyskiów T. VII, 2.4

### 36. Wypełnił dnia 30.5.1957

*Sturkowski*

### 37. Sprawdził dnia X.1963

*M. Kozłowski*