

Nr

A

B

C

D

E

F

G

H

I

J

K

L

M

N

O

P

R

S

T

U

V

W

X

Y

Z

OPOLSKIE

539

1. Obiekt zabytkowy

dom nr. 6

2. Miejscowość

gm. B. Czarna  
GOLKOWICE

3. Wiek

p. XIX

4. Styl

klasykizm

5. Kubatura m<sup>3</sup>

1200

6. Powierzchnia w m<sup>2</sup>

a) zabytkowa: 300 b) użytkowa: 300

20. Przynależność administracyjna

a) województwo

opolskie

b) powiat

kielecki

c) gmina

Zyrardów

7. Materiał budowlany

Przed zniszczeniem

Po odbudowie

11. Ilość budynków

1

14. Grunty należące do zabytku:

ha

a) ściany

cegła

b) sklepienia

cegła

c) stropy

drewn.

d) więzania dachu

drewn.

e) krycie dachu

ceramika

12. Ilość kondygnacji

1.5

13. Użytkowanie wnętrza według ilości:

a) izb mieszkalnych

6

b) innych pomieszczeń

5

c) piwnic

2

a) ogrody stylowe

-

b) sady i grunty uprawne

6.0

c) lasy

-

d) wody

-

e) inne

-

21. Stacja

Nazwa stacji

Odległość od stacji w km

a) kolejowa

Zyrardów

3.0

b) autobusowa

-

3.0

22. Właściciel i jego adres

[redacted]

8. Wyposażenie architektoniczne

mury szlachetne, okna  
obrotowe otwierane  
sklepienia

15. Przeznaczenie pierwotne budynku

mieszkalne

16. Użytkowanie w latach ubiegłych

-

17. Użytkowanie obecne

mieszkalno-gosp.

18. Nadaje się do użycia na

mieszkalne

23. Użytkownik i jego adres

f.w.

24. Inwestor i jego adres

f.w.

9. Autorzy i data budowy i przebudowy

wznowienie  
zbud. pocz. XIX w.

19. Data, rodzaj i stopień zniszczeń i odbudowy

Data

O P I S

Zniszczenia %

Odbudowa %

VIII.1939 r.

XI.1939 r.

XII.1945 r.

stan dobry

10.1945 r. Kowalski gm. renow. : pełna aktywizacja 20

25. Rejestr zabytku Nr

1668/67

8.03 1967  
rok

miejsce przechowywania

26. Nazwa księgi hipotecznej

27. Nr hipoteczny

28. Akta

29. Fotografie 1954.

30. Inwentaryzacja pomiarowa

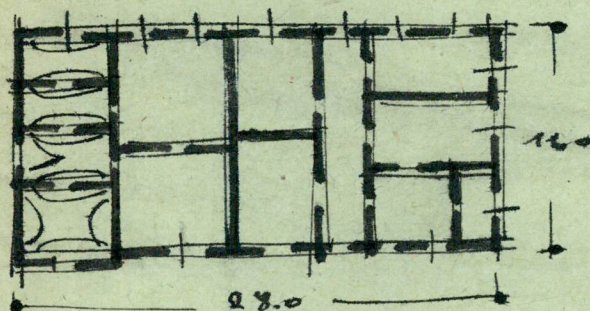
f.w.

Brach



Z Y X W V U T S R P O N M L K J I H G F E D C B A Nr

31. Szkic sytuacyjny, plan schematyczny, uwagi opisowe, fotografia



Budynek murowany; kielasowy,  
murowany z cegły, dyktowany; parterowy  
z cięgiem podłazem; traktowany  
w planie; przy wejściu - obrotowa  
ceglana: żelazne ow. kielas, lustrami  
na Talar opuszczonym - stopy hellone  
ulżyte - w k. inwentarskiej fragmenty stajni  
oprowadzające na dachy i boki - podłaz;  
wzrost dach miodowy były kielasów w Talar;  
główny podłazowy murów; obramowa obrotowa  
fale, ramione; pełnowyżowe elewacje  
miał obrotowy z cegły - dyktowane; stopy  
podłazowa oprowadzająca kielasów podłazowy  
dwukrotnie składowi.

32. Przebieg prac konserwatorskich

Rok	Wyszczególnienie prac	Koszt tys. zł

33. Koszty  
w tys. zł

Przewidywane

Rzeczywiste

34. Inspekcje


35. Uwagi różne

literatne - brak

36. Wypełnił dnia 30.10.63

37. Sprawdził dnia 18.1963

*[Signature]* - *[Signature]*