

Nr

II

A

B

C

D

E

F

G

H

I

K

L

M

N

P

R

S

T

U

V

W

X

Z

1. Obiekt zabytkowy

KOŚCIÓŁ FILIALNY drewn.

2. Miejscowość

gm. BYCZYNA
GOŁKOWICE

3. Wiek

XVIII

4. Styl bud.

drewniane

5. Kubatura m³

ok. 1.200

6. Powierzchnia w m²

a) zabytkowa: 200 b) użytkowa: 200

7. Materiał
budowlanyprzed
zniszczeniempo
odbudowie

a) ściany

drewno

b) sklepienia

c) stropy

drewno

d) wiązania dachu

drewno

e) krycie dachu

gont

11. Ilość budynków

1

12. Ilość kondygnacji

1

13. Użytkowanie wnętrza
według ilości:

a) izb mieszkalnych

b) innych pomieszczeń

3

c) piwnic

14. Grunty należące do
zabytku:

ha

a) ogrody stylowe

b) sady i grunty uprawne

c) lasy

d) wody

e) inne

8. Wyposażenie architektoniczne

Dwór klepkowe z obliciami
barokowymi.
W oknie witrażowy herbowy z orszakiem
ludowym.

Tryptyk rzeźbiony koniec XV w.

15. Przeznaczenie pierwotne budynku

Kościół ewangelicki

16. Użytkowanie w latach ubiegłych

Kościół katolicki

17. Użytkowanie obecne

18. Nadaje się do użycia na:

sakralne

9. Autorzy i data budowy i przebudowy

Kościół zbudowany 1767.

19. Data, rodzaj i stopień zniszczeń i odbudowy

Data

O P I S

znisz-
czeni-
%
%odbu-
dowa
%
%

VII. 1939 r.

XI. 1939 r.

XII. 1945 r.

1957

10. 59 r.

minimowanie obciążenia bryły, poligrama

poligrama części dachu

postępowa redukcja bryły, części poligrama

40

80

50

45

20. Przynależność administracyjna

a) województwo O polskieb) powiat Kluczborskic) gmina Byczyna - wieś

21. Stacja

nazwa stacji

odległość od
stacji w km

a) kolejowa

Byczyna

2,5

b) autobusowa

— " —

— " —

22. Właściciel i jego adres

Parafia rzymsko-katolicka
w Byczynie

23. Użytkownik i jego adres

"

24. Inwestor i jego adres:

I w.

25. Rejestr zabytku nr 803/61rok 1964 miejsce przechowywania

26. Nazwa księgi hipotecznej

27. Numer
hipoteczny

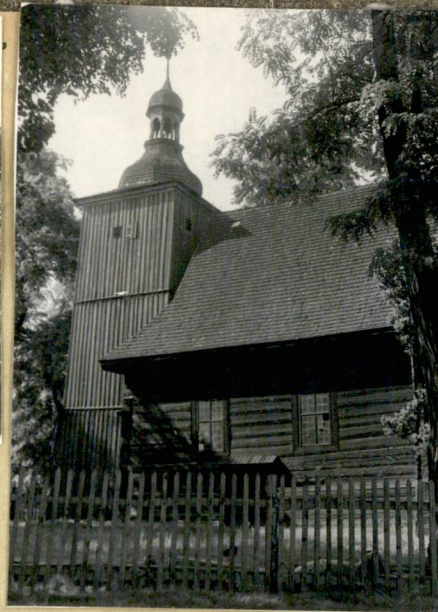
28. Akta

29. Fotografie P.J.S. T. Chwastowski

30. Inwentaryzacja pomiarowa brak

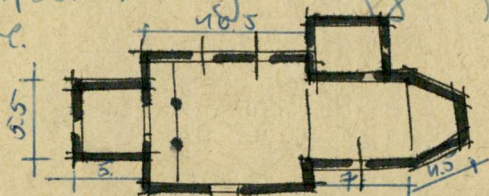
10. Udostępnienie

Dostępny



Orientowany, drewniany konstr.
rybnej na podmurówce
cegłanej z wież. konstr. słupowej
Przebiegiem sanku. trójbojnie

przy nim od pn. prostokątne wklęsłość. Ściana mura zbl-
żona do kwadratu z kwadratem wiel. od rąb. Stopy płaskie
chłon mury i drewniany mur z słupach. Od pł. prosta
medionowa emporon. Wejście pod wież. do nawy od poł.
i z prezbiterium do wklęsłości hemicyklicznej półkolistej z
miejscowieniem. Otwory okienne, sanku. Tuż przed
nawą. Na rożn. Prezbiterium i sciana rąb. oki-
fontem. Ściana nawy mionolowa. Słup rąb.
nawowy słup nie z wydatnym gontowym okapem.
Dachy odłowe, nad wklęsłością trójspadowe. Wiele
kierownicze z dachem wklęsłym, kwadratem o
ścianach pionowych, malowanych deskami, podłogą
listwową na 3 krawędziach. Hekt. bawisty z latarnią
polity gontem, wieńcowy chropiasty i dach 1760
4 dni wstępne.



Wzór jednoraz. — CWD, W-wa, Bielańska 18, zam. Nr 2161/S2/III.

WDA, Z. 461 12. II, 55 20,000 A4 Karton kl. 7 160 g 12. II.—24. II. 53

32. Przebieg prac konserwatorskich

rok	Wyszczególnienie prac	Koszt tys. zł

33. Koszty w tys. zł

przewidywane

rzeczywiste

34. Inspekcje

35. Uwagi różne

Literatura: Deutsch-Verzeichniss
der Kunstdenkmäler der Prov.
Schlesien

Dienerichel - Oberschlesische Schott-
holzkirchen

KATALOG ZABYTKÓW T. VI 2.4

36. Wypełnił dnia 30. X. 57

Stanisław Zawadzki

37. Sprawdził dnia X. 1963

J. Kowalewski