

Nr

IV

A

B

C

D

E

F

G

H

I

J

K

L

M

N

O

P

R

S

T

U

V

W

X

Y

Z

1. Obiekt zabytkowy

KOŚCIOŁ FIL. P.W. ŚW. JUDY TADEUSZA

2. Miejscowość

PRZEWÓZ

3. Wiek
XVI : XX4. Styl
BUD. DREW.5. Kubatura m³
ok. 10006. Powierzchnia w m²
a) zabytkowa: b) użytkowa: 1457. Materiał
budowlany

Przed zniszczeniem

Po odbudowie

11. Ilość budynków 1

14. Grunty należące do zabytku: ha

a) ściany

DREWNO

b) sklepienia

-

c) stropy

DREWNO

d) wiązania
dachu

DREWNO

e) krycie dachu

BLACHA

12. Ilość kondygnacji 1

13. Użytkowanie wnętrza
według ilości:

a) izb mieszkalnych

b) innych pomieszczeń

c) piwnic

a) ogrody stylowe

b) sady i grunty uprawne

c) lasy

d) wody

e) inne

8. Wyposażenie architektoniczne

BRAK

15. Przeznaczenie pierwotne budynku KOŚCIOŁ

16. Użytkowanie w latach ubiegłych

jw.

17. Użytkowanie obecne

jw.

18. Nadaje się do użycia na

jw.

9. Autorzy i data budowy i przebudowy

ZBUDOWANY 1559 W GIERAK-
TOWICACH.PRZENIESIONY I ODBUDOWANY
W PRZEWÓZIE 1937.

19. Data, rodzaj i stopień zniszczeń i odbudowy

Data

O P I S

Zniszczenia
%Odbu-
dowa
%

VIII.1939 r.

XI.1939 r.

XII.1945 r.

1963 stan dobry

20. Przynależność administracyjna

a) województwo OPOLE

b) powiat KOZŁE

c) gmina

21. Stacja

Nazwa stacji

Odległość
od stacji
w km

a) kolejowa

JABOROWICE

7

b) autobusowa

PRZEWÓZ

w/m

22. Właściciel i jego adres

PARAFIA RZYM. KAT. ŁANY

23. Użytkownik i jego adres

jw.

24. Inwestor i jego adres

10. Udostępnienie

DOSTĘPNY

25. Rejestr zabytku Nr 96/54

rok 1954

miejsce przechowywania

26. Nazwa księgi hipotecznej

27. Nr hipo-
teczny

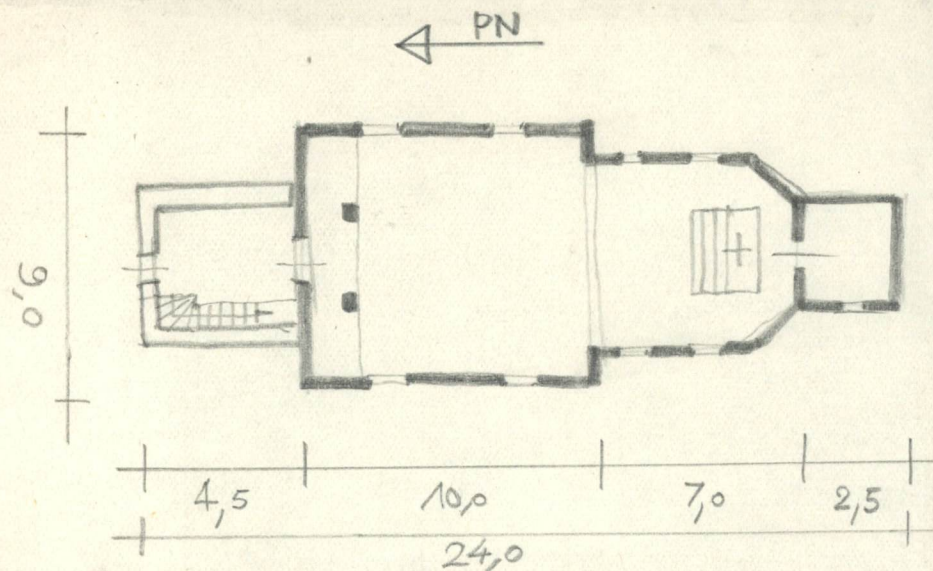
28. Akta

29. Fotografie

30. Inwentaryzacja pomiarowa

Z Y X W V U T S R P O N M L K J I H G F E D C B A Nr

31. Szkic sytuacyjny, plan schematyczny, uwagi opisowe, fotografia



32. Przebieg prac konserwatorskich

Rok	Wyszczególnienie prac	K o s z t tys. zł

33. Koszty
w tys. zł

Przewidywane

Rzeczywiste

34. Inspekcje

35. Uwagi różne

BIBLIOGRAFIA:

- 1) KATALOG ZABYTKÓW T. VII, z. 5.
- 2) LUTSCH H., VERZEICHNIS ..., T. IV, 1894.

36. Wypełnił dnia

XII. 1963r.

[Signature]

[Signature]

37. Sprawdził dnia

