

Nr

A B C D E F G H I J K L M N O P R S T U V W X Y Z

## 1. Obiekt zabytkowy

DAWNE KOSZARY FRYDERYCJAŃSKIE (TZW. WIELKIE)

## 2. Miejscowość

BRZEG

## 3. Wiek

XVIII; XIX

## 4. Styl

KLASYCYZM

## 5. Kubatura m³

23.780

## 6. Powierzchnia w m²

2.333,5

a) zabytkowa:

b) użytkowa:

## 20. Przynależność administracyjna

a) województwo O POLE

b) powiat BRZEG

c) gmina

## 7. Materiał budowlany

Przed zniszczeniem

Po odbudowie

## 11. Ilość budynków

1

## 14. Grunty należące do zabytku:

ha

a) ściany

CEGLA

b) sklepienia

-

c) stropy

DREWNO  
KLEINA

d) wiązania dachu

DREWNO  
KLEINA

e) krycie dachu

DACHÓWKA

## 12. Ilość kondygnacji

3

## 13. Użytkowanie wnętrza według ilości:

a) izb mieszkalnych

129

b) innych pomieszczeń

5

c) piwnic

-

a) ogrody stylowe

b) sady i grunty uprawne

c) lasy

d) wody

e) inne

## 21. Stacja

Nazwa stacji

Odległość od stacji w km

a) kolejowa

w miejscu

b) autobusowa

jak wyżej

## 22. Właściciel i jego adres

M.R.N. BRZEG

## 23. Użytkownik i jego adres

M.Z.B.M. BRZEG

## 24. Inwestor i jego adres

## 8. Wyposażenie architektoniczne

PODZIAŁY PASAMI BONIOWAN.  
NAD OŚIĄ ŚRODKOWĄ TRÓJKĄTNY  
PRZYCZÓŁEK I ŻELIWNĄ TABLICĄ  
FUNDACYJNĄ.

## 15. Przeznaczenie pierwotne budynku

KOSZARY

## 16. Użytkowanie w latach ubiegłych

BLOK MIESZKALNY

## 17. Użytkowanie obecne

## 18. Nadaje się do użycia na

## 9. Autorzy i data budowy i przebudowy

ZBUDOWANE 1781-2. W. XIX  
PRZEBUDOWANE NA BLOK MIESZ-  
KALNY. 1945 SPALONA CZĘŚĆ  
ŚRODKOWA - ODBUDOWANA 1962

## 19. Data, rodzaj i stopień zniszczeń i odbudowy

Data	O P I S	Zniszczenia %	Odbudowa %
VIII.1939 r.			
XI.1939 r.			
XII.1945 r.			
1962	STAN DOPRZY		

## 25. Rejestr zabytku Nr 1978/72

30.11.1972

rok 1972 miejsce przechowywania

## 26. Nazwa księgi hipotecznej

## 27. Nr hipoteczny

## 28. Akta

## 29. Fotografie

## 30. Inwentaryzacja pomiarowa

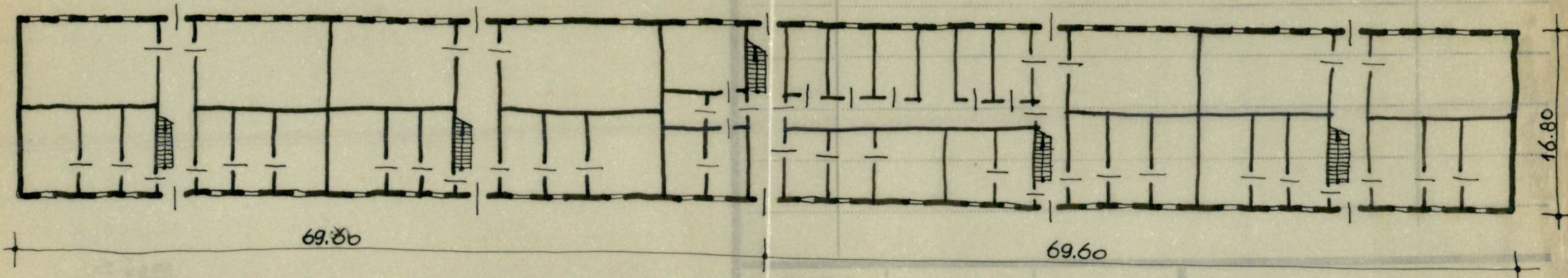
## 10. Udostępnienie

DOSTĘPNE



Z Y X W V U T S R P O N M L K J I H G F E D C B A Nr

31. Szkic sytuacyjny, plan schematyczny, uwagi opisowe, fotografie



32. Przebieg prac konserwatorskich

Wyszczególnienie prac			Koszt w tys. zł
Koszt w tys. zł	Przebudowane	Rzeczpospolite	34. Inspekcje
			1:500


35. Uwagi różne LITERATURA:  
1. KATALOG ZABYTEKÓW T. VII 2.1  
2. Z LAT M, BRZEG, Wrocław 1960

36. Wypełnił dnia XII, 1963

*[Signature]* - *[Signature]*

37. Sprawdził dnia

