

Nr

I

A

B

C

D

E

F

G

H

I

J

K

L

M

N

O

P

R

S

T

U

V

W

X

Y

Z

OPOLSKIE

23

1. Obiekt zabytkowy

RATUSZ

2. Miejscowość

BRZEG

3. Wiek

XVI

4. Styl

RENE SANS

5. Kubatura m³

20.000

6. Powierzchnia w m² 3.000

a) zabytkowa:

b) użytkowa:

7. Materiał budowlany

Przed zniszczeniem

Po odbudowie

a) ściany

CEGLA

b) sklepienia

CEGLA

c) stropy

DREWNO

d) wiązania dachu

DREWNO

e) krycie dachu

DACHÓWKA

11. Ilość budynków

1

12. Ilość kondygnacji

3

13. Użytkowanie wnętrza według ilości:

a) izb mieszkalnych

5

b) innych pomieszczeń

22

c) piwnic

2

14. Grunty należące do zabytku:

ha

a) ogrody stylowe

—

b) sady i grunty uprawne

—

c) lasy

—

d) wody

—

e) inne

—

20. Przynależność administracyjna

a) województwo

OPOLE

b) powiat

BRZEG

c) gmina

21. Stacja

Nazwa stacji

Odległość od stacji w km

a) kolejowa

BRZEG

W/m.

b) autobusowa

— " —

— " —

22. Właściciel i jego adres

M.R.N. BRZEG

23. Użytkownik i jego adres

— " —

24. Inwestor i jego adres

8. Wyposażenie architektoniczne

GALERIA ARKADOWA PRZY FASADZIE ZACH., PORTALE RENESANSOWE. SZCZYT RENESANSOWE. DEKORACJA MALARSKA DAWNEJ SALI SĄDOWEJ 1746.

15. Przeznaczenie pierwotne budynku

RATUSZ

16. Użytkowanie w latach ubiegłych

j.w.

17. Użytkowanie obecne

PREZYDIUM R.N.

18. Nadaje się do użycia na

19. Data, rodzaj i stopień zniszczeń i odbudowy

Data

O P I S

Zniszczenia %

Odbudowa %

VIII.1939 r.

XI.1939 r.

XII.1945 r.

1963

ZANIEDBANY (USKOKOMENIE DREWNIANEJ GALERII ARKADOWEJ FASADY ZACH.)

20

1966/67r. rekonstrukcja loggi

25. Rejestr zabytku Nr 699/64
10.01.1964 rok; 25.11.1949 rok
miejsce przechowywania

26. Nazwa księgi hipotecznej

27. Nr hipoteczny

28. Akta

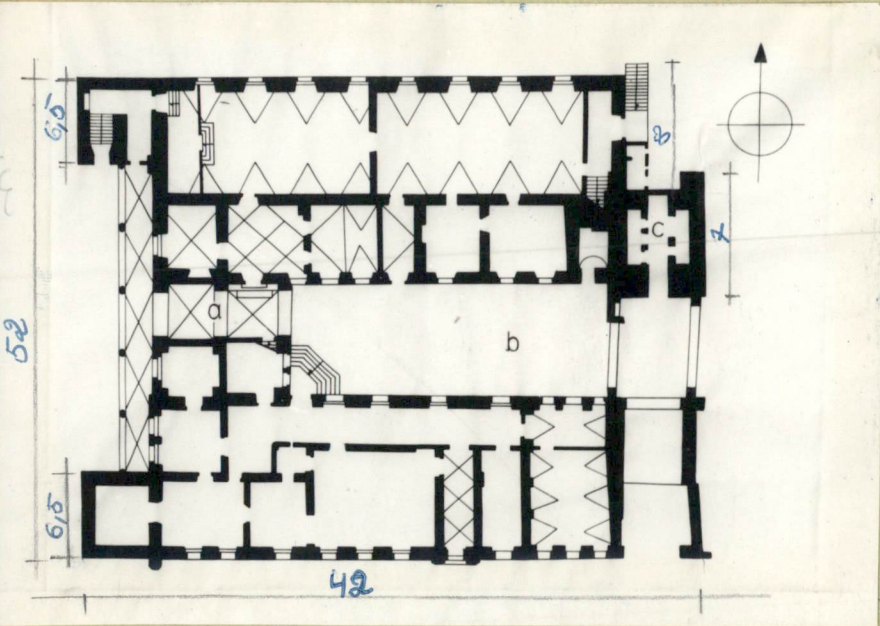
29. Fotografie

30. Inwentaryzacja pomiarowa

10. Udostępnienie

DOSTĘPNY

31. Szkic sytuacyjny, plan schematyczny, uwagi opisowe, fotografia



$h=15,0$

32. Przebieg prac konserwatorskich

Rok	Wyszczególnienie prac	K o s z t tys. zł

33. Koszty w tys. zł	Przewidywane	Rzeczywiste	34. Inspekcje

35. Uwagi różne Bibliografia:
1. Lutsch H., Verzeichniss der Kunstdeut-
mäler... T. II, 1883,
 2. KATALOG ZABYTEKÓW T. VII 2.1
 3. ZLAT M., BRZEG, Wrocław 1960

36. Wypełnił dnia VIII. 1963
Andrzej M. Karwicki
 37. Sprawdził dnia