

Nr

II

A

B

C

D

E

F

G

H

I

J

K

L

M

N

O

P

R

S

T

U

V

W

X

Y

Z

OPOLSKIE

699

1. Obiekt zabytkowy

KOŚCIOŁ FIL. P.W. ŚW. (WALENTEGO) TRÓJCY

2. Miejscowość

gm. CISEK

MIEJSCE ODRZAŃSKIE

3. Wiek

XVIII

4. Styl

BUD. DREW.

5. Kubatura m³

1480

6. Powierzchnia w m²

a) zabytkowa:

b) użytkowa:

182

20. Przynależność administracyjna

a) województwo

OPOLE

b) powiat

KOZŁE

c) gmina

CISEK

7. Materiał budowlany

Przed zniszczeniem

Po odbudowie

11. Ilość budynków

1

14. Grunty należące do zabytku:

ha

21. Stacja

Nazwa stacji

Odległość od stacji w km

a) ściany

DREWNO

a) ogrody stylowe

-

b) sklepienia

-

b) sady i grunty uprawne

-

c) stropy

DREWNO

c) lasy

-

d) wiązania dachu

DREWNO

d) wody

-

e) krycie dachu

TUPEK

e) inne

-

22. Właściciel i jego adres

PARAFIA RZYM. KAT. SŁAWIKÓW

8. Wyposażenie architektoniczne

ODRZWA Z DATĄ BUDOWY
DRZWI KLEPKOWE
NA ZEWNĄTRZ WOKÓŁ ŚCIAN
ZADASZENIE.

15. Przeznaczenie pierwotne budynku

KOŚCIOŁ

16. Użytkowanie w latach ubiegłych

jw.

17. Użytkowanie obecne

jw.

18. Nadaje się do użycia na

jw.

23. Użytkownik i jego adres

jw.

24. Inwestor i jego adres

9. Autorzy i data budowy i przebudowy

ZBUDOWANY 1770.

ODNAWIANY PO CZ. W. XX.

19. Data, rodzaj i stopień zniszczeń i odbudowy

Data

O P I S

Zniszczenia %

Odbudowa %

VIII. 1939 r.

XI. 1939 r.

XII. 1945 r.

1963 stan dobry

25. Rejestr zabytku Nr

92/54

13.04.1954

rok miejsce przechowywania

26. Nazwa księgi hipotecznej

27. Nr hipoteczny

28. Akta

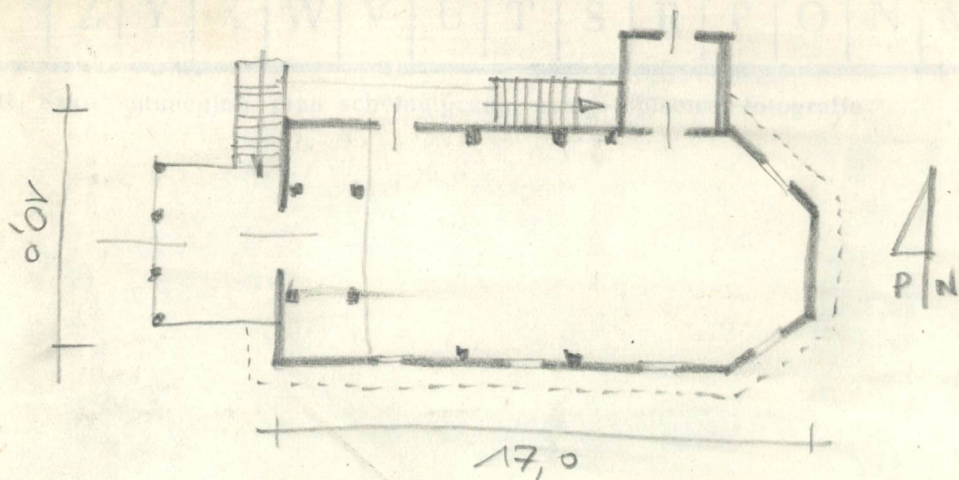
29. Fotografie

30. Inwentaryzacja pomiarowa

10. Udostępnienie

dostępny

L K J I H G F E D C B A Nr



32. Przebieg prac konserwatorskich

Rok	Wyszczególnienie prac	K o s z t tys. zł

33. Koszty w tys. zł

Przewidywane

Rzeczywiste

34. Inspekcje

35. Uwagi różne

BIBLIOGRAFIA:

1. LUTSCH H., Verzeichnis... T. IV, 1894
2. KATALOG ZABYTEKÓW T. VII, Z. 5.

36. Wypełnił dnia

XII. 1963 r.

37. Sprawdził dnia

