

Nr

A

B

C

D

E

F

G

H

I

J

K

L

M

N

O

P

R

S

T

U

V

W

X

Y

Z

OPOLSKIE

200

1. Obiekt zabytkowy

16/1

ZAMEK PIASTOWSKI

2. Miejscowość

BRZEG (BRIEG)

3. Wiek XVI

4. Styl renesans

5. Kubatura m<sup>3</sup> 400006. Powierzchnia w m<sup>2</sup>  
a) zabytkowa: 1440 b) użytkowa: 1440

20. Przynależność administracyjna

a) województwo: opolskie  
b) powiat: Brzeg  
c) gmina: Brzeg

7. Materiał budowlany

Przed zniszczeniem Po odbudowie

a) ściany

cegła

b) sklepienia

cegła

c) stropy

drewno

d) wiązania dachu

drewno

e) krycie dachu

dachówka

11. Ilość budynków 1

14. Grunty należące do zabytku: ha

12. Ilość kondygnacji 3

a) ogrody stylowe

13. Użytkowanie wnętrza według ilości:

a) izb mieszkalnych

b) sady i grunty uprawne

c) lasy

b) innych pomieszczeń 10

d) wody

c) piwnic 3

e) inne

21. Stacja

Nazwa stacji

Odległość od stacji w km

a) kolejowa

Brzeg

n/m

b) autobusowa

Brzeg

n/m

22. Właściciel i jego adres

M.K. i Szt.

8. Wyposażenie architektoniczne

Bogato rzeźbiona fasada budynku bramnego, sklepienia, portale okienne, kolumny, drzwiczkowanie, retukaterie, fragmenty polichromii

15. Przeznaczenie pierwotne budynku rezydencja Piastów Brzeskich

16. Użytkowanie w latach ubiegłych muzeum

17. Użytkowanie obecne muzeum

18. Nadaje się do użycia na: kulturalne, oświatowe

23. Użytkownik i jego adres

Muzeum w Brzegu

24. Inwestor i jego adres

9. Autorzy i data budowy i przebudowy

1544-1560 r., proj. Franciszek Parr; 1741 r. znaczne zniszczenia; 1805 r. pożar, skrydła zach.; XIX-XX w. odbud.

19. Data, rodzaj i stopień zniszczeń i odbudowy

Data

O P I S

Zniszczenia %

Odbudowa %

VIII.1939 r.

XI.1939 r.

XII.1945 r.

całkowicie zniszczone pokrycie dachu  
wykonano prowizoryczne pokrycie dachu  
zniszczone wnętrza, brak stropów  
1959 r. j. n.  
1963 r. dobre prace zabezpieczające

40

50

25. Rejestr zabytku Nr 53/ Wrocław  
29. III rok 1949 514/582 15. IV. 58.  
miejsce przechowywania

26. Nazwa księgi hipotecznej

Brzeg

27. Nr hipo-

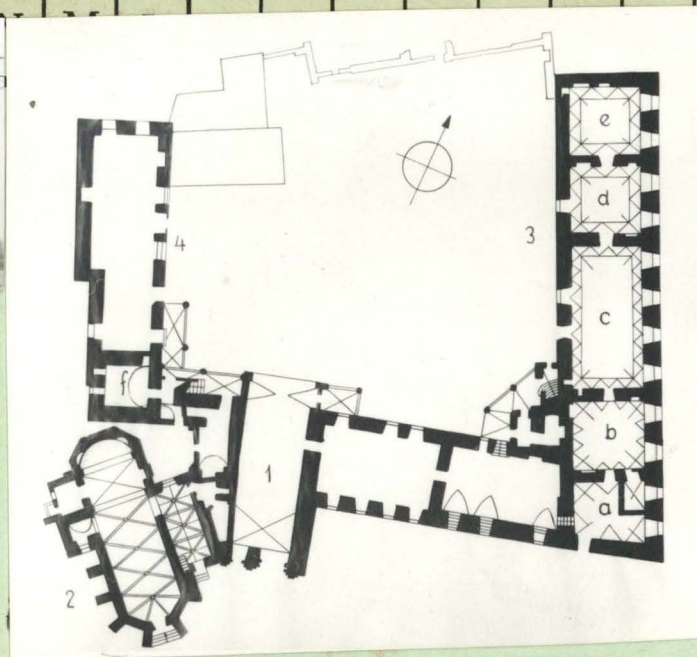
28. Akta Księga Budynków. Acta des Provinzial-Konservators der Kunstdenkmäler Niederschlesien

29. Fotografie betreffend Brzeg  
Kon. Høj.

30. Inwentaryzacja pomiarowa

C.Z.O.Z.





Z dawnego centralnego założenia z dziedzińcem - zachowane dwa skrzydła. W skrzydle od strony Odry na parterze sale muzealne z renesansowymi stiukami i portalem. Elewacje od strony dziedzińca bogato rzeźbione (oprawa bramy, obramienia okienne). Fasada budynku posiada jedną z najbogatszych dekoracji rzeźbiarskich renesansu w Polsce, relikty "temple" i Barbany, obok herby księstwa breslkiego, piastowskie orły, krytej fryz 24 portami Piastów Breslucich.

i Barbany, obok herby księstwa breslkiego, piastowskie orły, krytej fryz 24 portami Piastów Breslucich.

D C B A Nr

enie prac Koszt  
tys. zł

33. Koszty w tys. zł

Przewidywane

Rzeczywiste

34. **Inspekcje Bibliografia:**

1. Lutsch H., Verzeichniss..., t. II, 1889
2. Katalog zabytków, T. VII, z. 1.
3. Zlat M., Brzeg, Wrocław, 1960
4. Bimler K., Das Piastenschloss zu Brieg, Breslau 1934.
5. Guérquin B., Zamki śląskie, 19-10-1939.

35. Uwagi różne

36. Wypełnił dnia

30. X. 1956 r.

pod. Mieczysław

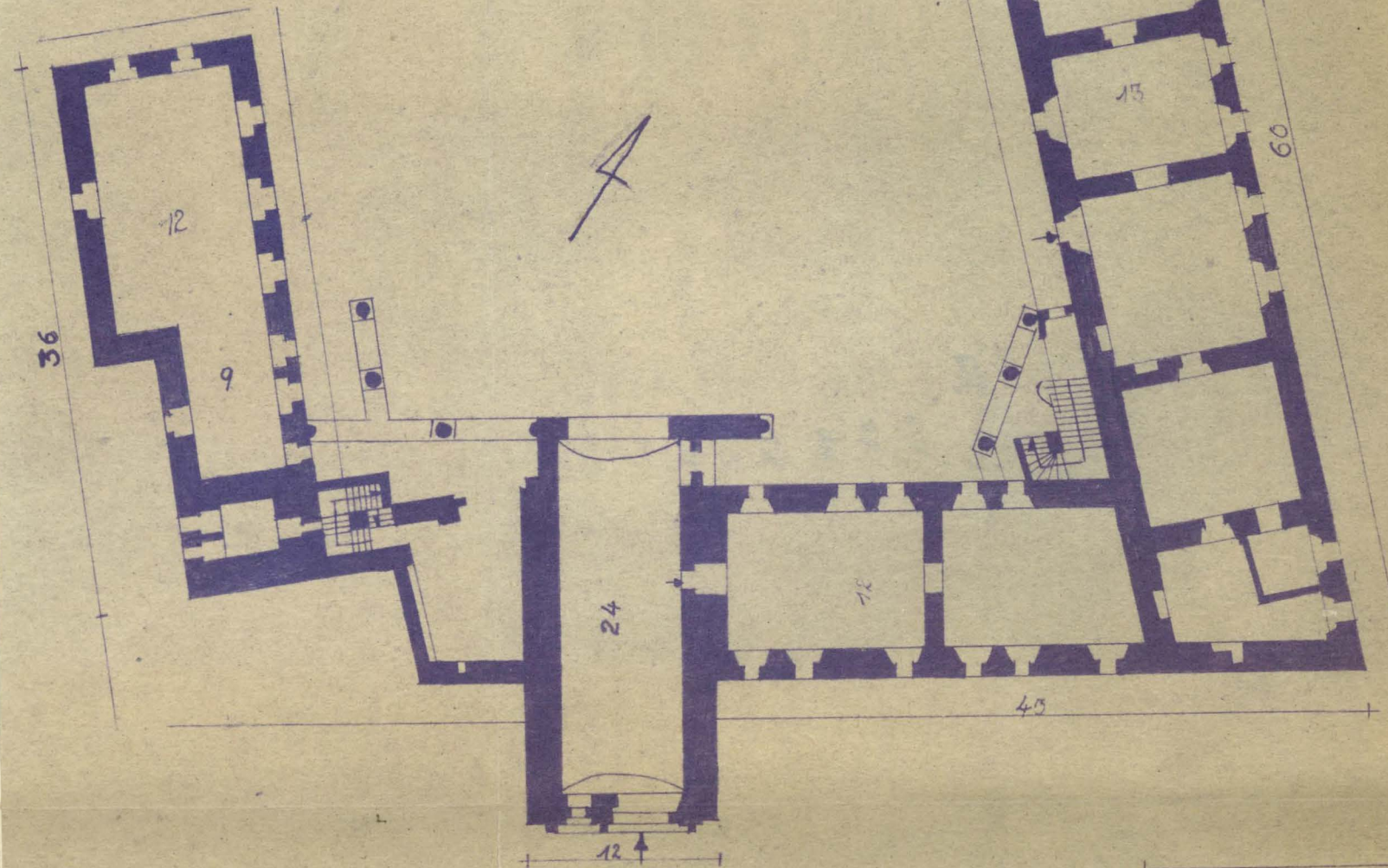
37. Sprawdził dnia

VI. 1963 r.

T. Chmurański, M. Kordecki



PL. ZAMKOWY - ZAMEK PIASTOWSKI  
h - 15



D C B A Nr



A

B

D

E

F

G

H

I

J

K

L

N

O

P

R

S

T

V

X OPOLSKIE

1. Obiekt zabytkowy

Zamek Piastowski

2. Miejscowość

Brzeg (Brieg)

3. Wiek

XVI

4. Styl

renesans

5. Kubatura m<sup>3</sup>

40000

6. Powierzchnia w m<sup>2</sup>

a) zabytkowa: 1440 b) użytkowa: 1440

20. Przynależność administracyjna

a) województwo

Opolskie

b) powiat

Brzeg

c) gmina

7. Materiał budowlany

przed zniszczeniem

po odbudowie

a) ściany

cegła

b) sklepienia

cegła

c) stropy

drewno

d) wiązania dachu

drewno

e) krycie dachu

dachówka

11. Ilość budynków

1

12. Ilość kondygnacji

3

13. Użytkowanie wnętrza według ilości:

a) izb mieszkalnych

b) innych pomieszczeń

10

c) piwnic

3

14. Grunty należące do zabytku:

ha

a) ogrody stylowe

b) sady i grunty uprawne

c) lasy

d) wody

e) inne

8. Wyposażenie architektoniczne

Bogato wyposażona wnętrze  
budynku brzoźnego, sklepienie  
portale, obramienia drzwi,  
łazienki, kuchnia, sypialnia,  
słuchownia, fragmenty polichromii

15. Przeznaczenie pierwotne budynku

rezydencja Piastów Brzeskich

16. Użytkowanie w latach ubiegłych

muzeum

17. Użytkowanie obecne

muzeum

18. Nadaje się do użycia na:

kulturalne, oświatowe

9. Autorzy i data budowy i przebudowy

19. Data, rodzaj i stopień zniszczeń i odbudowy

Data

O P I S

znisz-  
czenie  
%odbu-  
do pa  
%

VIII. 1939 r.

XI. 1939 r.

XII. 1945 r.

Bogato wyposażone polichromie dachu

wykonano fragmenty polichromii

dachu nie wykonano

zniszczono wystrój, kuchenia, łazienki

40

10. Udostępnienie

codziennie z wyjątkami  
w godz. 10-15

21. Stacja

nazwa stacji

odległość od stacji w km

a) kolejowa

Brzeg

w/m

b) autobusowa

Brzeg

w/m

22. Właściciel i jego adres

M. K. i. k.

23. Użytkownik i jego adres

Muzeum w Brzegu

24. Inwestor i jego adres:

25. Rejestr zabytku nr 53 / Wrocław

29. rok 1949 miejsce przechowywania

514/58

26. Nazwa księgi hipotecznej

Brzeg

27. Numer

hipoteczny

28/224

28. Akta Księga budowlana. Akta dla

Königsdorf-Königsberg der Provinzialverwaltung

29. Fotografie

Kon. Höl

30. Inwentaryzacja pomiarowa

C.Z.O.Z.



Y X

V

U

T

S

R

P

O

N

M

31. Szkic sytuacyjny, plan schematyczny, uwagi opisowe, fotografia

- Dokumentacja naukowa

Studium historyczno-architektoniczne: M. Zlat - zestawienie ważniejszych materiałów wykorzystanych w opracowaniu, topografia zamku, charakterystyka stylu i analiza porównawcza, inskrypcje związane z dziejami zamku, charakterystyka materiału i techniki budowlanej, stan zach., propozycja programu prac kons.; J. Rozpędowski - kwerenda archiwalna dot. badań archeol., program badań architektoniczno-archeol. O/Wrocław 1959, s. 61, il. 70.

Dokumentacja historyczno-konserwatorska, badania architektoniczne i archeol.: M. Zlat - budynek bramny zamku; J. Kaźmierczyk - opracowanie badań wykopaliskowych w 1961; J. Rozpędowski - analityczny opis wyników badań architektonicznych w 1961, wnioski kons. O/Wrocław 1961, s. 61, il. 28, tabl. 19.

- Dokumentacja projektowa

Przeskalowanie inwentaryzacji 1:100, rys. 7, T. Kornacki, O/Warszawa 1967, nr inw. 2713/AK. Inwentaryzacja kamieniarki 1:50, rys. 31, W. Podlewski, O/Warszawa 1967, nr inw. 2714/AR. Mapa urbanistyka, T. Kornacki, W. Szydłowski, O/Warszawa 1967, nr inw. 2710. Projekt szklanej ścianki hallu na parterze 1:50, T. Kornacki, Z. Kropisz, O/Warszawa 1967.

Projekt wstępny 1:100, T. Bierusz, A. Jańczak, W. Podlewski, A. Sieradzian, T. Wafflard, O/Warszawa 1967.

Projekt lokalizacji klatki schodowej 1:50, A. Gościcki, Z. Kropisz, T. Wafflard, O/Warszawa 1970, nr inw. AKS-1/70.

Aneks do projektu instalacji elektrycznej, S. Haraśluk, O/Warszawa 1970, nr inw. E-2/70.

Rysunki konstrukcyjne 1:100, T. Wafflard, O/Warszawa 1965, nr inw. AKSE-17/65.

Projekt konstrukcyjny wzmocnienia wieży 1:100, T. Wafflard, O/Warszawa 1969, nr inw. K-2/69.

Inwentaryzacja konstrukcyjna 1:100, rys. 6, A. Jańczak, O/Warszawa 1967, nr inw. 758/PK.

Projekt odbudowy szybów wind 1:50, A. Misiołowski, O/Warszawa 1967, nr inw. 2716/AR.

Rysunki robocze i detale 1:10, T. Kornacki, O/Warszawa 1967, nr inw. 758/PK.

Projekt zabezpieczenia zamku, T. Kornacki, W. Podlewski, T. Wafflard, O/Warszawa 1966, nr inw. AK-5/66.

Projekt instalacji elektrycznej, c.o. 1:100, T. Bierusz, A. Sieradzian, O/Warszawa 1967, nr inw. E-2/67, S-6/67.

Rysunki konstrukcyjne - kotłownia, T. Wafflard, O/Warszawa 1967, nr inw. 953/PK.

Opinia konstrukcyjna /wieża/, S. Wojdon, O/Wrocław 1968.

Opinia konstrukcyjna /skrzydło zach./, P. Nadolski, O/Wrocław 1967, nr inw. 364.

- Prace budowlano-konserwatorskie

Odbudowa obiektu z adaptacją na muzeum; odbudowa skrzydła zach. z wykonaniem wszystkich robót budowlanych stanu surowego, wykończeniowego, elewacyjnych i kamieniarskich. O/Wrocław 1964-70, dok.: kons., dziennik budowy /prace kontynuowane/.

D

C

B

A

Nr

ogólnienie prac

Koszt  
tys. zł

- Konserwacja rzeźby

Płaskorzeźby na elewacji frontowej bramy, rzeźba dekoracyjna, piaskowiec, Wolf, Scholz, K. Hirsch, A. i J. Walter, 1550-54. Oczyszczenie, zustrzyki, Z. Zdunek, W. Winkler, K. Trzeciak, S. Jeworski, O/Warszawa 1962-67.

Płaskorzeźby na elewacji frontowej bramy, piaskowiec, Wolf, Scholz, K. Hirsch, A. i J. Walter, 1550-54. Oczyszczenie powierzchni rzeźb, usunięcie dawnych kitów, uzupełnienie dużych ubytków kamieniem, mniejszych masą epoksydową, Z. Zdunek, S. Jaworski, K. Trzeciak, W. Winkler, O/Warszawa 1967.

zyswiste

34. Inspekcje *Ważne*  
*Bibliografia:*

1. Lutke H., Verzeichniss...  
T. II, 1889.
2. Katalog Zabytków T. VII, Z. 1
3. Zlat M., Przep. Wniosk. 1960
4. Binder K., Das Pilsener Schloss  
zu Prag, Prag 1934.
5. Gwercinski B., Zamek Sępski  
w Poznaniu. 1959.

36. Wł. dnia 30. X. 1968 r.

*Thy...*

37. Sprawdzał dnia VI. 1968 r.

*Thy...* *M. K...*

*Z danego centralnego założenia z ob-  
lincem centralnym - zachowane obre-  
siny. W skrytce od strony Główny  
nie parterze. Wale murcałne z renowacją  
składem i postulem. Fenady obidmies-  
ve kopca renowane, obcinanie dnie,ne,  
opracu bramny, zachowane dla przepa-  
dobrych lądziach, waz renowe  
rekonstrukcji archi i skid.*

*Leony znowu jasnoła budylulu bramnego  
porunda jicony z nylowatych skidacji renowacji  
renowacji i Polce, waz renowy figuratne. Jency 19  
i Barbara, obre herby kryska, breslowskiego, piastowskiego  
opty i renowane, opty kryska i 24 postaci figuratne breslowskiego*