

Nr

II

A

B

C

D

E

F

G

H

I

J

K

L

M

N

O

P

R

S

T

U

V

W

X

Y

Z

Opole

1. Obiekt zabytkowy

PALAC

2. Miejscowość

gm. BRANICE

WYSOKA

3. Wiek

XVIII; XIX

4. Styl

BAROK

5. Kubatura m³

ok. 7.200

6. Powierzchnia w m²

a) zabytkowa:

b) użytkowa:

720

20. Przynależność administracyjna

a) województwo

OPOLE

b) powiat

GLUBCZYCE

c) gmina

BRANICE

7. Materiał budowlany

Przed zniszczeniem

Po odbudowie

11. Ilość budynków

1

14. Grunty należące do zabytku:

ha

a) ściany

CEGLA

b) sklepienia

CEGLA

c) stropy

DREWNO

d) wiązania dachu

DREWNO

e) krycie dachu

TUF

12. Ilość kondygnacji

2½

a) ogrody stylowe

-

13. Użytkowanie wnętrza według ilości:

a) izb mieszkalnych

24

b) innych pomieszczeń

c) piwnic

2

b) sady i grunty uprawne

-

c) lasy

-

d) wody

-

e) inne

-

21. Stacja

Nazwa stacji

Odległość od stacji w km

a) kolejowa

NASIEDLE

7

b) autobusowa

WYSOKA

w/m

22. Właściciel i jego adres

SKARB PAŃSTWA  
(FUNDUSZ ZIEMI)

23. Użytkownik i jego adres

P.G.R. WYSOKA

24. Inwestor i jego adres

8. Wyposażenie architektoniczne

W PRZYJĘCIU SKLEPIENIA KALEB-  
KOWO-WYŻŁOC I Z ŁUNETAMI.  
OBSZERNA SIENI Z PODŁOGĄ MARM-  
UROWĄ I SUKIDAMI DWUBIEGOWY-  
MI O OZDOBNYM BALUSTRADACH.  
NA PRZECIEGU SIENI DEKORACJA  
MALARSKA I STUKATURA W. XVIII.

9. Autorzy i data budowy i przebudowy

ZBUDOWANY W 1. poł. w. XVIII  
CĘŚCIOWO PRZEBUDOWANY 1850

15. Przeznaczenie pierwotne budynku

PALAC

16. Użytkowanie w latach ubiegłych

CĘŚCIOWO, MIESZKANIE.

17. Użytkowanie obecne

JW.

18. Nadaje się do użycia na

19. Data, rodzaj i stopień zniszczeń i odbudowy

Data

O P I S

Znisz-  
czenia  
%Odbu-  
dowa  
%

VIII.1939 r.

XI.1939 r.

XII.1945 r.

1963

porównie remonty.

30%

10. Udostępnienie

dot. Agn.

25. Rejestr zabytku Nr

326

rok

1958

miejsce przechowywania

26. Nazwa księgi hipotecznej

27. Nr hipo-  
teczny

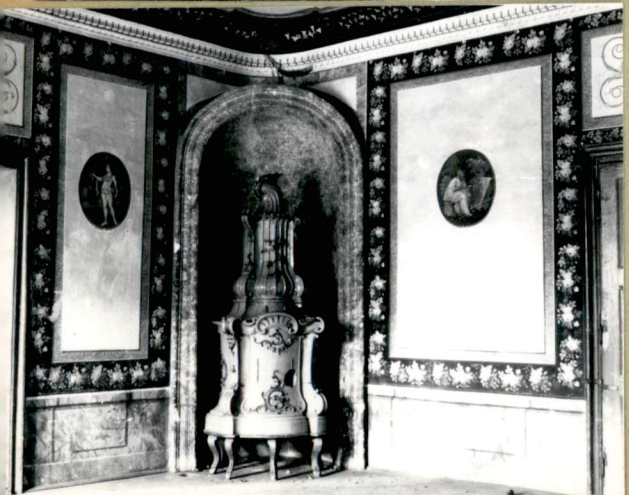
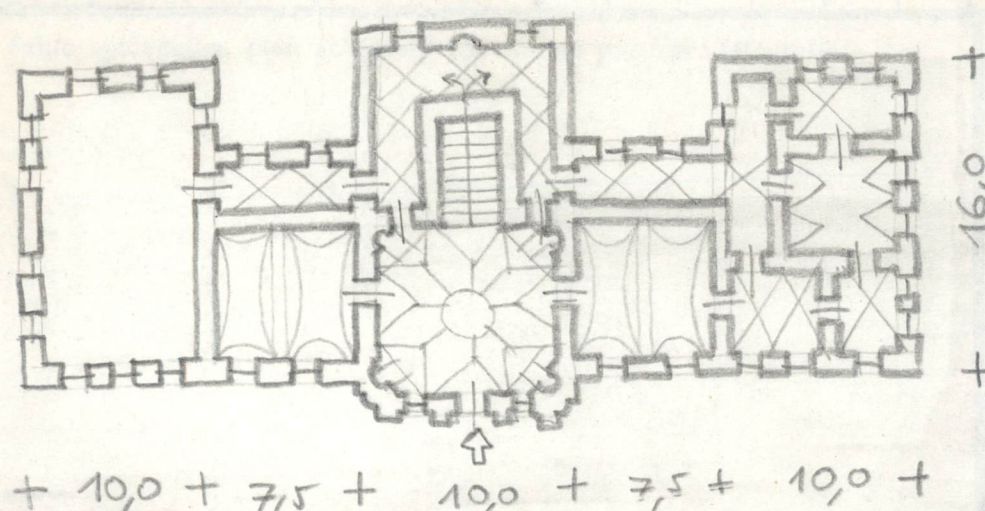
28. Akta

29. Fotografie

30. Inwentaryzacja pomiarowa



P  
N



K J I H G F E D C B A Nr

2. Przebieg prac konserwatorskich

Rok	Wyszczególnienie prac	K o s z t tys. zł

33. Koszty w tys. zł	Przewidywane	Rzeczywiste

34. Inspekcje

35. Uwagi różne  
LITERATURA:  
 1. HOFFRICHTER R., HEIMATWUNDE  
 DES KREISES LEOBSCHÜTZ, Leobenbach  
 1909-14;  
 2. KATALOG ZABYTKÓW T. VII, z. 2.

36. Wypełnił dnia XII.1963r.  
*[Signature]* *[Signature]*

37. Sprawdził dnia