

Nr

A

B

C

D

E

F

G

H

I

J

K

L

M

N

O

P

R

S

T

U

V

W

X

Y

Z

194

OPOLSKIE

1. Obiekt zabytkowy

2. Miejscowość

am. BŁANICE

WŁODZIEŃ

3. Wiek

XIX

4. Styl

KLASYCYZM

5. Kubatura m<sup>3</sup>

2.200

6. Powierzchnia w m<sup>2</sup>

a) zabytkowa:

b) użytkowa:

260

20. Przynależność administracyjna

a) województwo

OPOLE

b) powiat

GŁĘBOKI

c) gmina

BRANICE

7. Materiał budowlany

Przed zniszczeniem

Po odbudowie

11. Ilość budynków

1

14. Grunty należące do zabytku:

ha

a) ściany

CEGLA

12. Ilość kondygnacji

2

a) ogrody stylowe

-

b) sklepienia

CEGLA

13. Użytkowanie wnętrza według ilości:

b) sady i grunty uprawne

-

c) stropy

DREWNO

a) izb mieszkalnych

4

c) lasy

-

d) wiązania dachu

DREWNO

b) innych pomieszczeń

8

d) wody

-

e) krycie dachu

ETERNIT

c) piwnic

-

e) inne

-

21. Stacja

Nazwa stacji

Odległość od stacji w km

a) kolejowa

GŁĘBOKI

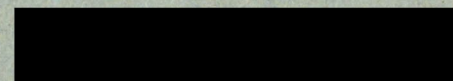
9

b) autobusowa

w/m

w/m.

22. Właściciel i jego adres



23. Użytkownik i jego adres

Jw.

24. Inwestor i jego adres

8. Wyposażenie architektoniczne

SKLEPIENIA KOLEBKOWE I ŻAGLASTE, BRAMA ZAMKNIĘTA TOKIEM SPŁASZCZONYM, PODZIAŁY GÓRNEJ KONDYGNACJI W ELEWACJI FRONTOWEJ UPROSZCZONYMI PIASTRAMI, PRZYZIEMIE BONIOWANE

15. Przeznaczenie pierwotne budynku

ZAJAZD I MIESZKANIE

16. Użytkowanie w latach ubiegłych

MIESZKANIA

17. Użytkowanie obecne

Jw.

18. Nadaje się do użycia na

19. Data, rodzaj i stopień zniszczeń i odbudowy

Data

O P I S

Zniszczenia %

Odbudowa %

VIII.1939 r.

XI.1939 r.

XII.1945 r.

1963

wznowiony, zmniejszony w potęgę

60%

25. Rejestr zabytku Nr

rok ..... miejsce przechowywania

26. Nazwa księgi hipotecznej

27. Nr hipoteczny

28. Akta

29. Fotografie

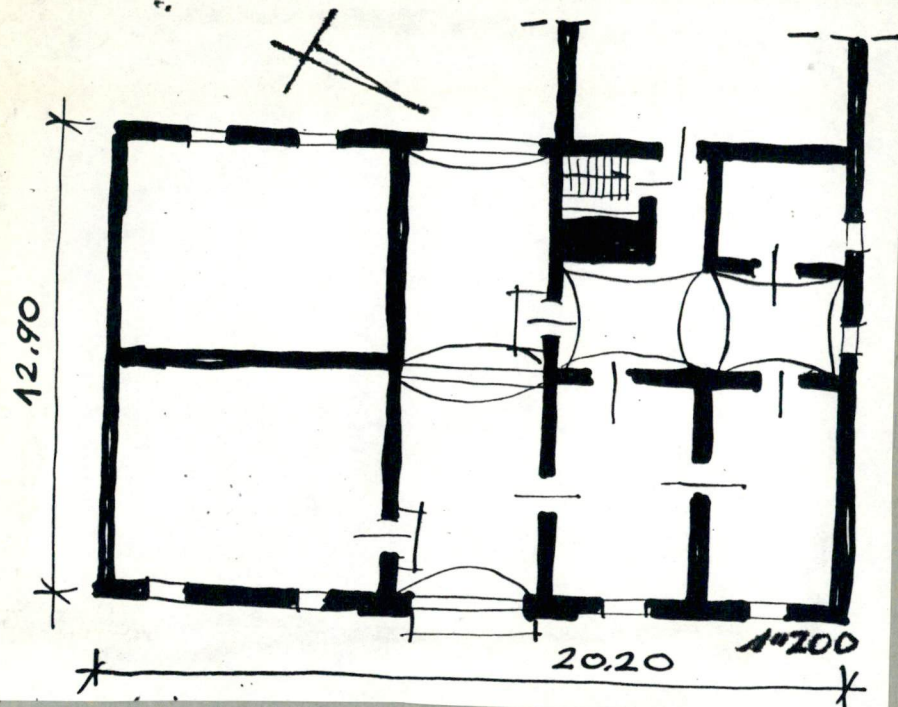
30. Inwentaryzacja pomiarowa

10. Udostępnienie

dostępny



Z Y X W V U T S R P O N M L K J I H G F E D C B A Nr



### 32. Przebieg prac konserwatorskich

Rok	Wyszczególnienie prac	K o s z t tys. zł

33. Koszty  
w tys. zł

Przewidywane

Rzeczywiste

34. Inspekcje


35. Uwagi różne

KATALOG ZABYTKÓW T. VII, Z. 2.

36. Wypełnił dnia

XII, 1963 r.

*[Signature]* - *[Signature]*

37. Sprawdził dnia

