

Nr

A

B

C

D

E

F

G

H

I

J

K

L

M

N

O

P

R

S

T

U

V

W

X

Y

Z

OPOLSKIE

123

1. Obiekt zabytkowy

KOŚCIOŁ PAR. P.W. SW. TRÓJCY

2. Miejscowość

g.m.j.w.
BIERAWA

3. Wiek

XVI/XVII

4. Styl

RENEZANS

5. Kubatura m³

ok. 3200

6. Powierzchnia w m²

a) zabytkowa:

b) użytkowa:

320

20. Przynależność administracyjna

a) województwo

OPOLE

b) powiat

KEDZIERZYN

KOZŁE

c) gmina

BIERAWA

7. Materiał budowlany

Przed zniszczeniem

Po odbudowie

11. Ilość budynków

1

14. Grunty należące do zabytku:

ha

a) ściany

CEGLA
KAMIEŃ

12. Ilość kondygnacji

1

a) ogrody stylowe

—

b) sklepienia

CEGLA

13. Użytkowanie wnętrza według ilości:

b) sady i grunty uprawne

—

c) stropy

DREWNO

a) izb mieszkalnych

—

c) lasy

—

d) wiązania dachu

DREWNO

b) innych pomieszczeń

—

d) wody

—

e) krycie dachu

DACHÓWKA

c) piwnic

—

e) inne

—

21. Stacja

Nazwa stacji

Odległość od stacji w km

a) kolejowa

BIERAWA

w/m.

b) autobusowa

j.w.

j.w.

22. Właściciel i jego adres

PARAFIA RZYM. KAT. BIERAWA

23. Użytkownik i jego adres

j.w.

24. Inwestor i jego adres

8. Wyposażenie architektoniczne

SKLEPIENIA KOLEBKOWE Z LUNE-
TAMI. RENESANSOWA DEKORACJA
SGRAFFITOWA WIEŻY. HEŁM WIEŻY
BANIASTY Z LATARNIĄ. WYPOSAŻE-
NIE RENESANSOWE I BAROKOWE
(EPITAFIA I OLTARZE).

15. Przeznaczenie pierwotne budynku

KOŚCIOŁ

16. Użytkowanie w latach ubiegłych

j.w.

17. Użytkowanie obecne

j.w.

18. Nadaje się do użycia na

j.w.

9. Autorzy i data budowy i przebudowy

ZBUDOWANY 1562-1614 (wieża)
ODNAWIANY 1934 i 1961-2.

19. Data, rodzaj i stopień zniszczeń i odbudowy

Data

O P I S

Zniszczenia
%Odbu-
dowa
%

VIII.1939 r.

XI.1939 r.

XII.1945 r.

1963 stan dobry

25. Rejestr zabytku Nr

111/54

12.07.1954

rok

miejsce przechowywania

26. Nazwa księgi hipotecznej

27. Nr hipo-
teczny

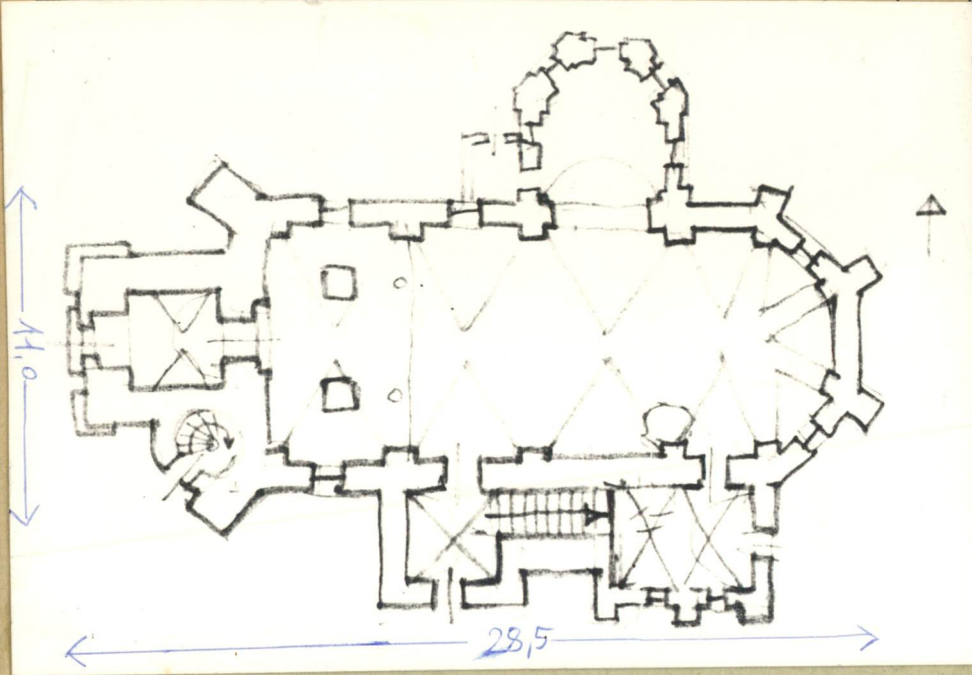
28. Akta

29. Fotografie

30. Inwentaryzacja pomiarowa

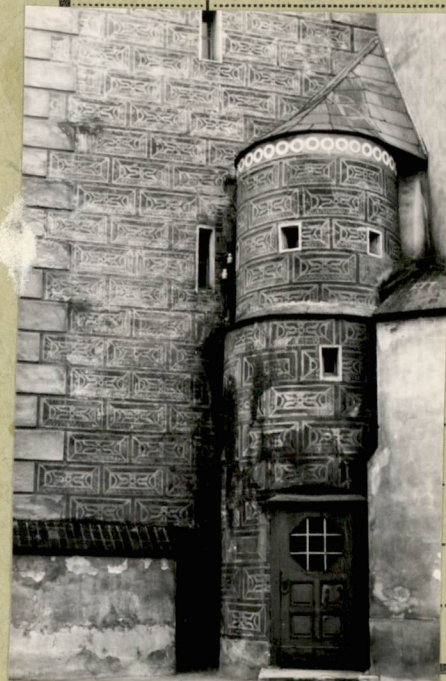
10. Udostępnienie

dostępny



32. Przebieg prac konserwatorskich

Rok	Wyszczególnienie prac	K o s z t tys. zł



Rzeczywiste	34. Inspekcje

35. Uwagi różne

BIBLIOGRAFIA:

1. LUTSCH H., VERZEICHNIS... IV, 1894;
2. KATALOG ZABYTKÓW T. VII, z. 5.

36. Wypełnił dnia

xii, 1963 r.

Stanisław - M. Wixmerek

37. Sprawdził dnia

