

1. Obiekt zabytkowy

DOM - UL. RZCIBORSKA 88, ob. 15

2. Miejscowość

BABORÓW

3. Wiek

XIX

4. Styl

BEZCINAK STYLUS

5. Kubatura m<sup>3</sup>

647

6. Powierzchnia w m<sup>2</sup>

a) zabytkowa: 165 b) użytkowa:

7. Materiał budowlany

przed zniszczeniem

po odbudowie

11. Ilość budynków

1

14. Grunty należące do zabytku:

ha

a) ściany

cegła

b) sklepienia

—

12. Ilość kondygnacji

1

a) ogrody stylowe

—

c) stropy

drewno

13. Użytkowanie wnętrza według ilości:

a) izb mieszkalnych

4

b) sady i grunty uprawne

1

d) więzania dachu

drewno

b) innych pomieszczeń

2

d) wody

—

e) krycie dachu

dachówka

c) piwnic

1

e) inne

—

8. Wyposażenie architektoniczne

Architektura typowa dla budownictwa wiejskiego tego regionu. Wyjście na ochronie szum. odbioru profilu sklepienia biał.

15. Przeznaczenie pierwotne budynku

dom mieszkalny

16. Użytkowanie w latach ubiegłych

dom mieszkalny

17. Użytkowanie obecne

dom mieszkalny

18. Nadaje się do użycia na

dom mieszkalny

9. Autorzy i data budowy i przebudowy

1. połowa XIX wieku.

19. Data, rodzaj i stopień zniszczeń i odbudowy

| Data          | O P I S                    | Zniszczenia % | dbudowa % |
|---------------|----------------------------|---------------|-----------|
| VIII. 1939 r. |                            |               |           |
| XI. 1939 r.   |                            |               |           |
| XII. 1945 r.  |                            |               |           |
| VIII. 1958    | stan dobry                 |               |           |
| XI. 1991      | obiekt zaniewany miejscowo | 2%            |           |

10. Udostępnienie

niektórzy

20. Przynależność administracyjna

a) województwo OPOLE

b) powiat GEBURZYCE

c) gmina BABORÓW

21. Stacja

Nazwa stacji

Odległość od stacji w km

a) kolejowa

BABORÓW

1,5

b) autobusowa

BABORÓW

1,5

22. Właściciel i jego adres

25. Rejestr zabytku Nr 1828/66

20.10.1966 rok 1966 miejsce przechowywania

26. Nazwa księgi hipotecznej

27. Nr hipoteczny

28. Akta

29. Fotografie

30. Inwentaryzacja pomiarowa

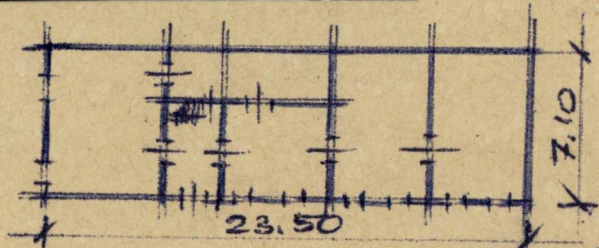


|   |   |   |   |   |   |   |   |   |   |   |   |   |   |   |   |   |   |   |   |   |   |   |   |   |    |
|---|---|---|---|---|---|---|---|---|---|---|---|---|---|---|---|---|---|---|---|---|---|---|---|---|----|
| Z | Y | X | W | V | U | T | S | R | P | O | N | M | L | K | J | I | H | G | F | E | D | C | B | A | Nr |
|---|---|---|---|---|---|---|---|---|---|---|---|---|---|---|---|---|---|---|---|---|---|---|---|---|----|

**31. Szkic sytuacyjny, plan schematyczny, uwagi opisowe, fotografia**



WYS. H=4.0  
BUD. 1 KONDYGN.



BRUKA BUDYNKU PROSTOKĄTNA, UŚTYKOWANIE  
SŁOISTE, URZĄD WĘTRZA NIEŚ, METRYCZNY.  
DACH DOWSPACOWY.

~~SPIS WZNIKŁYCH BIBLIOTECZNYCH,~~  
KATALOG ZABYTÓW T. VII, Z. 2.

### 32. Przebieg prac konserwatorskich

[illegible]

### 34. Inspekcje

### 35. Uwagi różne

36. Wypełnił dnia 7. VIII. 18

B. Rataj

37. Sprawdził dnia

2. 11. 59  
Звонки.

XII. 19635

Dr. Winter