

KARTA CMENTARZA

NR

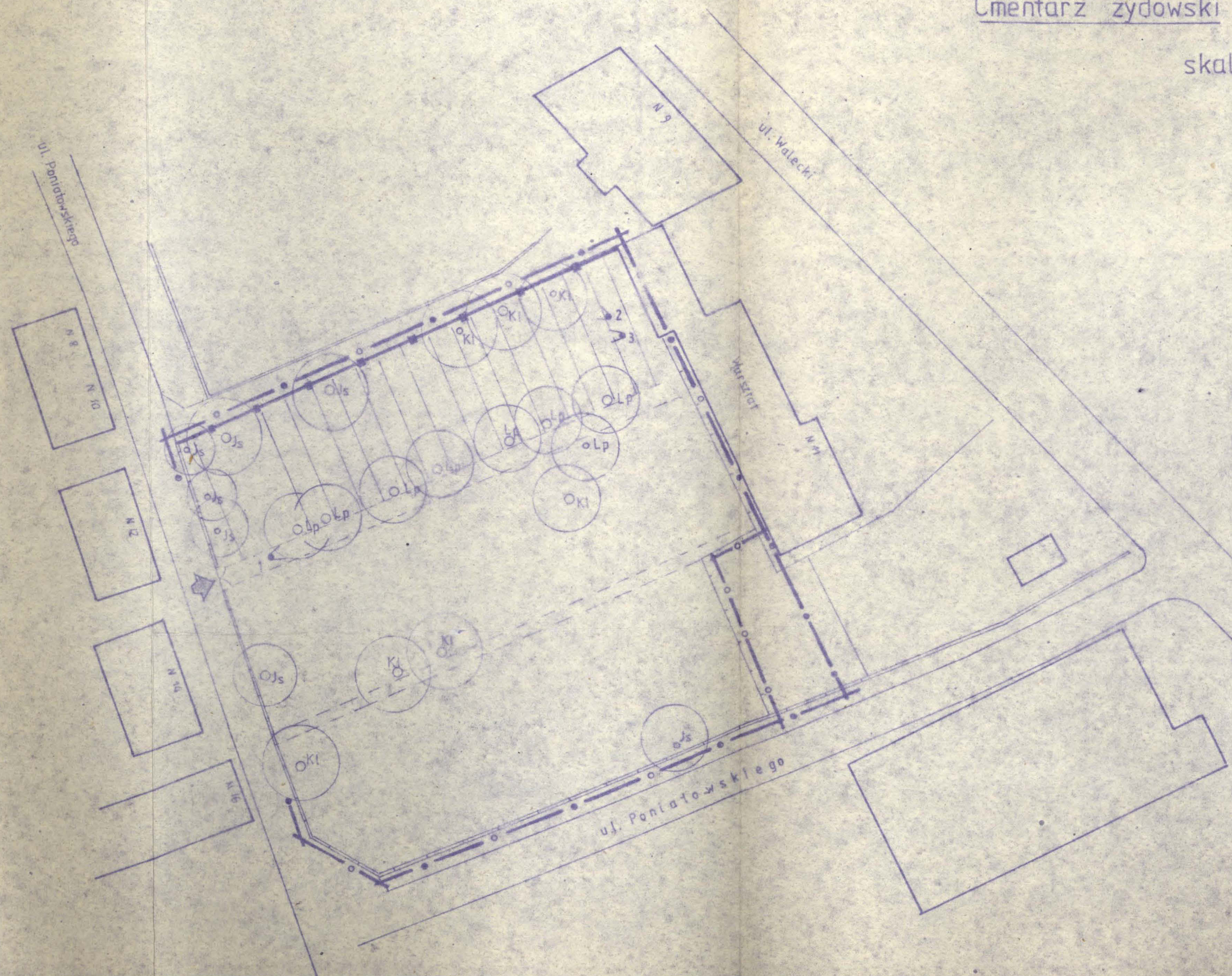
Z 12
11332

A 1. Miejscowość OPOLE-NOWA WIEŚ KRÓLEWSKA	6. Nazwa cmentarza (ew. nazwa dawna) Cmentarz żydowski /Judisze Friedhof /	B 13. Najstarszy istniejący nagrobek (data) 1826 r	15. Groby o znaczeniu historycznym lub osób szczególnie zasłużonych Rabiner Dr Adolph Wiener 1895 rok Ehrenburger der Stadt Oppeln Cennym pod względem sztuki kamieniarskiej jest grób Maxa i Tiny Tridländer z 1922r.
2. Gmina m.Opole <i>pow. OPOLSKI</i>	7. Cmentarz dawny <input checked="" type="checkbox"/> tak Cmentarz nowy (po 1945 r.) <input type="checkbox"/>	14. Istniejąca dokumentacja cmentarza i miejsce jej przechowywania Plan aktualny brak Plan dawny brak Inne materiały archiwalne brak	
3. Adres cmentarza Opole - Nowa Wieś Królewska ul.Poniatowskiego ob.Graniczna	8. Data założenia 1816 rok		
4. Poprzednie nazwy miejscowości Königliche Neudorf	9. Przynależność wyznaniowa: obecna -mojżeszowa dawna - mojżeszowa		
5. (Nie) czynny ew. podstawa zamknięcia cmentarz nieczynny Uchwała PMRN nr117/29/57 z dnia 20.08.1957r.	10. Powierzchnia w ha: ogólna - <input type="text" value="0,4"/> wolna - <input type="text" value="brak"/>		
11. Położenie cmentarza Cmentarz położony na terenie płaskim pomiędzy ul.Poniatowskiego i Walecki na tarasie rzeki Odry.Otoczenie cmentarza stanowi stara zabudowa jednoro- dzinna oraz nowe zakłady rzemieślnicze.		16. Bibliografia a/ Landratsamt Oppeln,sygn.681. b/ akta miasta Opola sygn.tymczasowa 2057. c/ Alfred Steiner: Geschichte der Juden in Oppeln. Oppeln.1922r.	
12. Uwagi Ter. Org. Adm. Państwowej Wg.danych z planu zagospodaro- wania miasta cmentarz jest przeznaczony do likwidacji. Przeznaczenie terenu pocmentarnego na tereny zieleni lub usługi.		17. Uwagi użytkownika	

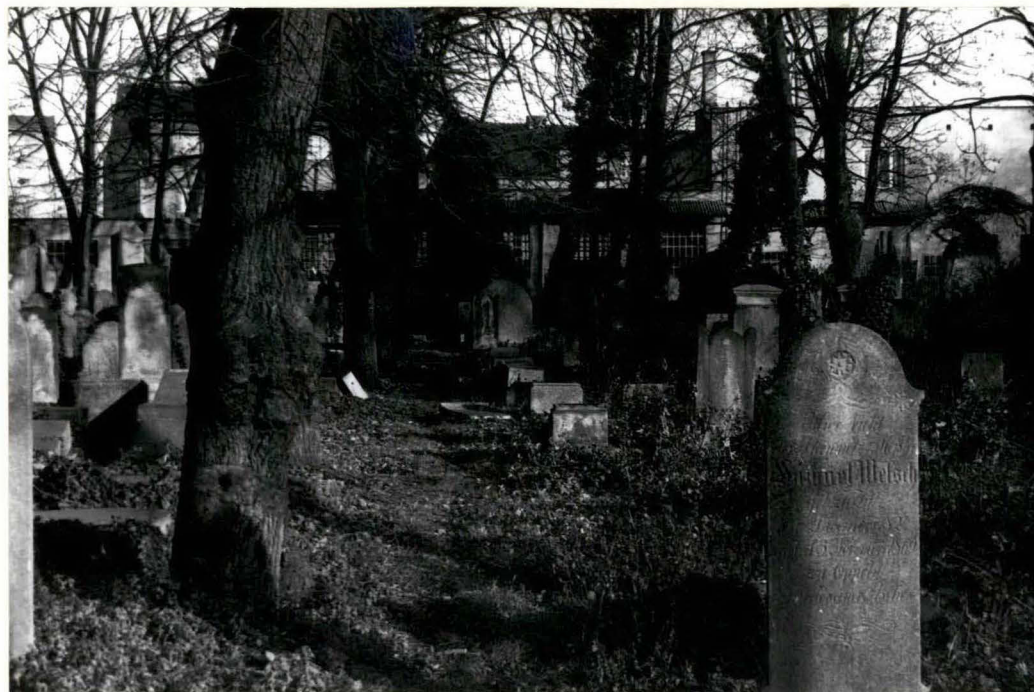
18. ELEMENTY CMENTARZA		Czy istnieją	I L O Ś Ć				
			Do XVIII w.	1 poł. XIX w.	2 poł. XIX w.	1 poł. XX w. (do 1945 r.)	2 poł. XX w.
Mur ogrodzeniowy		tak			1		
Brama I-yl		tak					1
Kościół		nie					
Kaplica I-el		nie					
Nagrobki:	wolnostojące	tak		29	45	158	17
	przyścienne	nie					
	płyty	tak		100	235	264	2
Mogiły		nie					
Inne elementy		nie					
19. Które obiekty wpisane są do rejestru zabytków							
A-223/89							
20.	STARODRZEW	Ilość	Ø pnia w cm	Stan zdrowotny			
	lipa	7	50-56	dobry			
	kasztanowiec						
	jesion	5	50-60	dobry			
	tuja (żywotnik)	3	14-17	dobry			
	klon	6	50-60	dobry			
21. Czy na terenie cmentarza znajdują się zarejestrowane pomniki przyrody ew. aleje							
nie							
22. Ogólny stan zachowania zieleni na cmentarzu Zielen niepielęgnowana, teren porośnięty krzewami i bluszczem. Część drzew usycha. Drzewa naniesione na planie to pozostałość starych nasadzeń przy ogrodz. i alejkach.							
23. Charakter rozplanowania cmentarza Cmentarz założony w kształcie prostokąta z regularnym podziałem na kwatery grzebalne.							
24. Czytelność układu cmentarza:							
- całość układu czytelna							
- kwater jedynie w części półn. ze wzgl. na zarośnięcie alejek.							
- nagrobków i mogił -częściowa ze względu na dewstację nagrobków w połud. części							
25. Ogólny stan zachowania cmentarza (nagrobków i drzewostanu) Część nagrobków zdewastowana lub rozkradzina. Zielen niepielęgnowana jej dawny układ ulega zatarciu.							
26. Istniejące zagrożenia Brak nadzoru oraz łatwy dostęp na teren cmentarza sprzyja szybko postępującej dewastacji nagrobków.							
27. Wnioski w zakresie prac:							
- porządkowych - usunąć podrosty drzew i krzewy							
- remontowych - konieczny remont zdewastowanych nagrobków.							
- konserwatorskich nie ma							
28. Wnioski w zakresie niezbędnej dokumentacji:							
- poszczególnych nagrobków - konieczna ewidencja							
- ewidencji całości cmentarza tak							
- studium historycznego tak							
- ewentualnie dokum. projektowej opracowanie dokumentacji remontu nagrobków.							
29. Inne uwagi służb konserwatorskich						30. Wypełnił:	
						FR. CZYŻOWSKI	
						Data:	
						6.12.84v	

Cmentarz żydowski

上



Opole - Nowa Wieś



Fot.nr 1 Wnętrze cmentarza, po prawej stronie widoczne ślady dewastacji nagrobków.

Opole - Nowa Wieś



Fot.nr 2 Jeden z ciekawszych nagrobków wykonany z czerwonego marmuru.



Fot.nr 3 Grób Maxa i Tiny Frielländer jako przykład sztuki kamieniarskiej.