

## KARTA CMENTARZA

11051'  
NR

3/84

Z

<b>A</b> 1. Miejscowość BISKUPICE	6. Nazwa cmentarza (ew. nazwa dawna) "ŻYDOWSKI"	<b>B</b> 13. Najstarszy istniejący nagrobek (data) 1982	15. Groby o znaczeniu historycznym lub osób szczególnie zasłużonych Napisy w języku niemieckim i hebrajskim
2. Gmina BYCZYNA pow. KLUCZBORSKI	7. Cmentarz dawny <input checked="" type="checkbox"/> tak Cmentarz nowy (po 1945 r.) <input type="checkbox"/>	14. Istniejąca dokumentacja cmentarza i miejsce jej przechowywania brak	
3. Adres cmentarza Wśród pól przy przejeździe kolejowym do Kluczborka	8. Data założenia 1850	Plan aktualny zał. mapa geodezyjna	
4. Poprzednie nazwy miejscowości BISCHDORF	9. Przynależność wyznaniowa: obecna -wyz.Mojżeszowego dawna -wyz.Mojżeszowego	Plan dawny brak	
5. (Nie) czynny ew. podstawa zamknięcia brak zgonów w/w wyznania	10. Powierzchnia w ha: ogólna - 0,12 wolna - 0,05	Inne materiały archiwalne	
11. Położenie cmentarza Na wzniesieniu przy przejeździe kolejowym na trasie Byczyna - Kluczbork. Obecnie na gruntach wsi Biskupice /dawniej Byczyna - wśród pól/.		16. Bibliografia nie natrafiono	
12. Uwagi Ter. Org. Adm. Państwowej Lokalizacja stała Działka nr 21 m.6 Księga wieczysta [redacted] Obiekt zabytkowy do utrzymania		17. Uwagi użytkownika Stala bieżąca konserwacja	

C 18. ELEMENTY CMENTARZA		Czy istnieją	I L O Ś Ć				
			Do XVIII w.	1 poł. XIX w.	2 poł. XIX w.	1 poł. XX w. (do 1945 r.)	2 poł. XX w.
Mur ogrodzeniowy		tak				w całości	
Brama I-yl		nie					
Kościół		nie					
Kaplica I-el		nie					
Nagrobki:	wolnostojące	tak			52		
	przyścienne	nie					
	plyty	nie					
Mogiły		nie					
Inne elementy furtka		1				1	
19. Które obiekty wpisane są do rejestru zabytków A-234/89 Cały cmentarz wpisany jest do rejestru zabytków							
20.	STARODRZEW	Ilość	Ø pnia w cm	Stan zdrowotny			
	lipa						
	kasztanowiec						
	jesion						
	tuja (żywotnik)						
	niskie krzewy	skupiny					
21. Czy na terenie cmentarza znajdują się zarejestrowane pomniki przyrody ew. aleje nie							
22. Ogólny stan zachowania zieleni na cmentarzu Teren zarasta trawą, nagrobki - pomniki z cennego kamienia wywiezione. Drzewa rosnące na zewnętrznej stronie ogrodzenia w dobrym stanie							
23. Charakter rozplanowania cmentarza W zachowanej części regularny							
24. Czytelność układu cmentarza: - całość dobra - kwater, regularna - nagrobków i mogił regularna							
25. Ogólny stan zachowania cmentarza (nagrobków i drzewostanu) Nagrobki wymagają remontu, są uporządkowane							
26. Istniejące zagrożenia wcześniejsza kradzież - obecnie wandalizm							
27. Wnioski w zakresie prac: - porządkowych sezonowe wykaszanie traw - remontowych - konserwatorskich konieczne dalsze uporządkowanie grobów							
28. Wnioski w zakresie niezbędnej dokumentacji: - poszczególnych nagrobków tak - ewidencji całości cmentarza tak - studium historycznego. tak - ewentualnie dokum. projektowej							
29. Inne uwagi służb konserwatorskich						30. Wypełnił: T. Fiuk Data: 1984	

Województwo ..... OPOLE .....  
Jednostka organizacyjna ..... BYCZYNA .....  
(miasto, miasteczko, gmina)  
Ogólna ..... BISKUPICE .....

## Opis i mapa

Nr jednostki rejestracyjnej ..... 5 ..... Nr Księgi Wieczystej ..... [redacted]

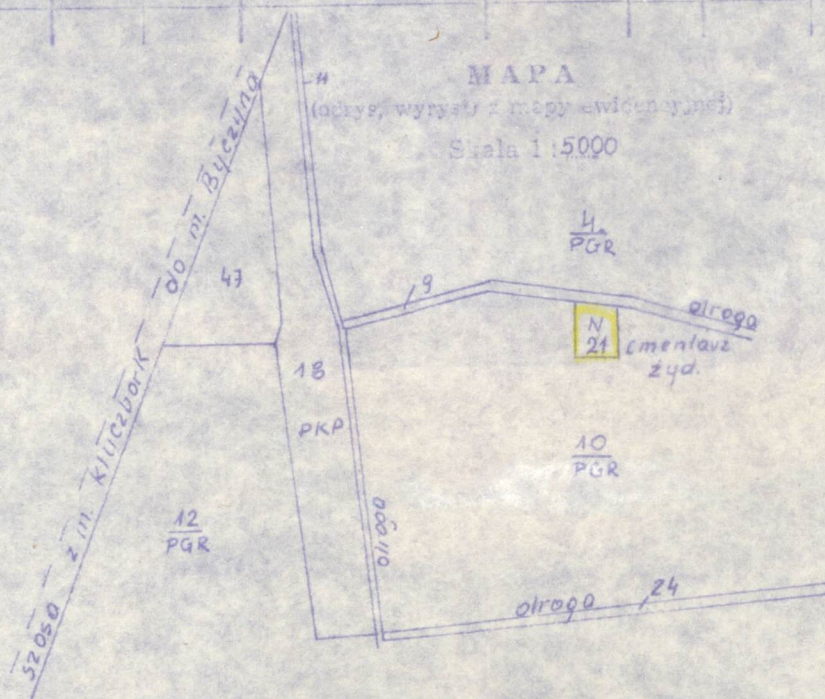
URZĄD MIASTA I GMINY BYCZYNA

(tawant) alabazaw

## WYPIS Z REJESTRU GRUNTÓW

[illegible]

Stownie: dwanaście ar 00 m<sup>2</sup>.



Pohrano naležnost

zi gr

zi gr

Nr ks. zam. 6/85



Byczyńska dnia 14. 03 1985 r.

Z up. Nazwa: Wista i Gminy

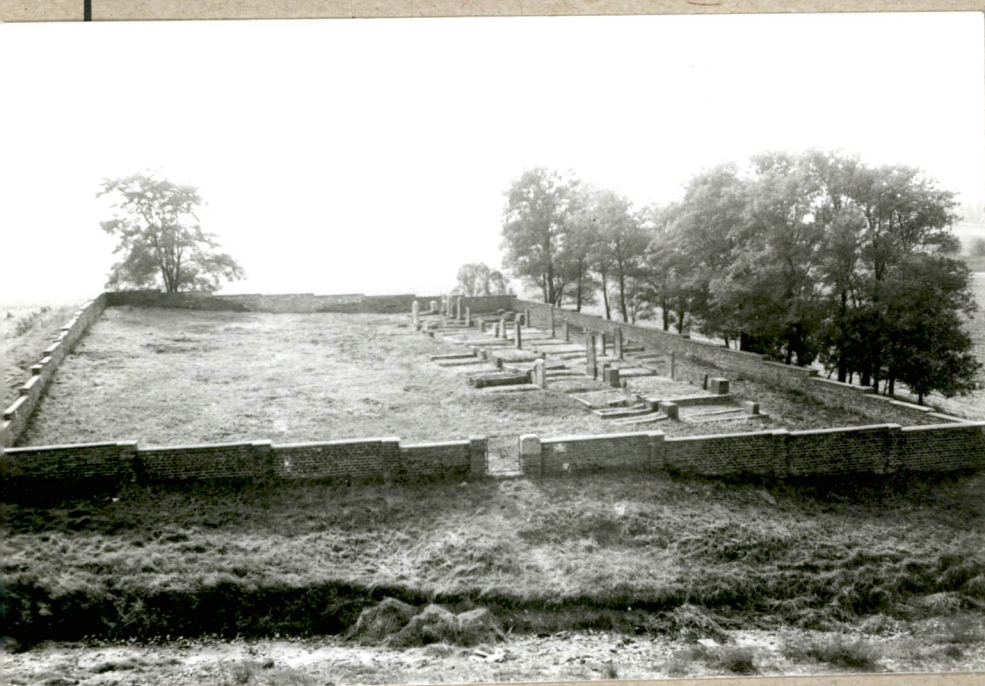
Wanda nobylecna  
St. Imp. d/s ewidencji gruntow



← Cmentarz  
Braun-  
strowski



← Widok na  
str. zachodnią



← Widok  
na str. południową



← Widok  
na str.  
zachodnią



← Widok  
na str.  
północną