

1. Obiekt

KAMIENICA MIESZCZAŃSKA RYNEK Nr 2/d.14/
D.GOSPODA „POD TRZEMA KORONAMI”

2. Czas powstania
XVI/XVII/XIXw.
1776, 1833

3. Miejscowość
GRODKÓW

4. Adres
Grodków – Rynek 2
Nr hipoteczny K.W. [REDACTED]
z dnia 20.11.2007

5. Przynależność administracyjna
Województwo opolskie
Gmina Grodków

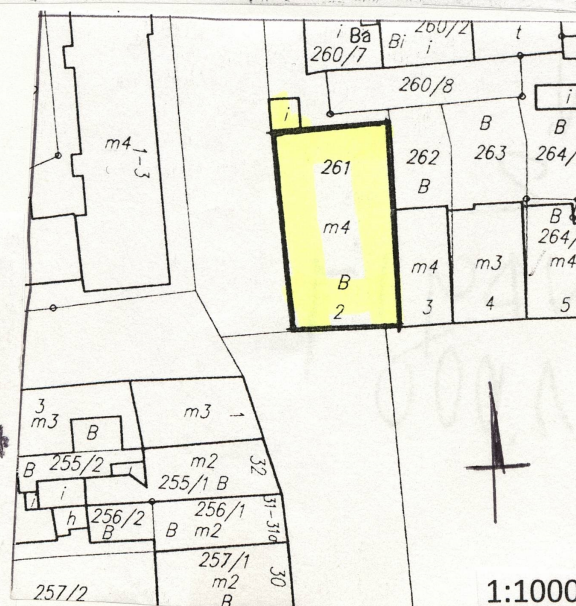
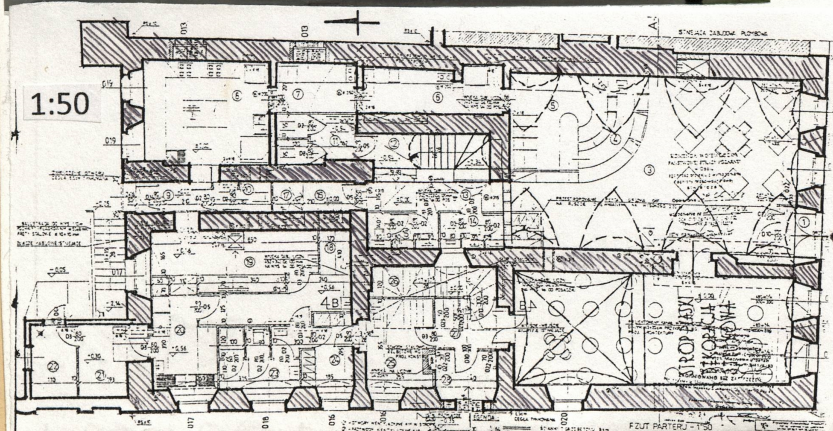
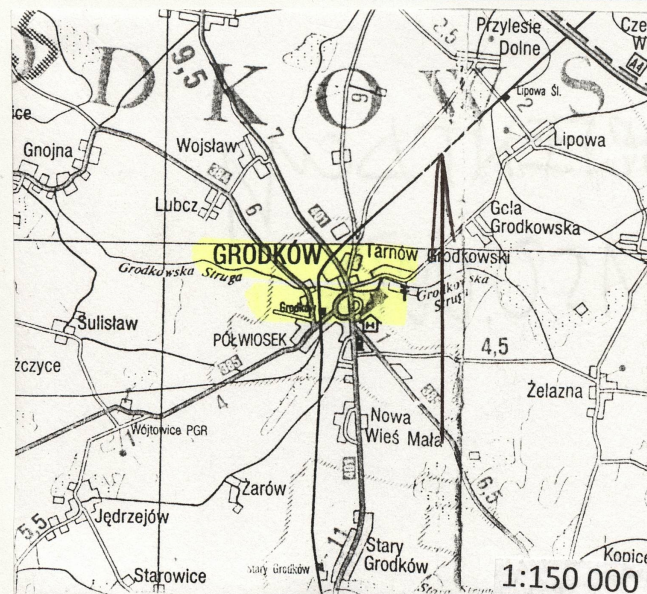
6. Poprzednie nazwy miejscowości
— GROTTKAU

7. Przynależność administracyjna
1 VI 1975
Województwo opolskie
Powiat Grodków

8. Właściciel i jego adres
[REDACTED]

9. Użytkownik i jego adres:
j.w.
[REDACTED]

10. Rejestr zabytków
Nr 891/64 Data 18.V.1964.



12. Autorzy, historia obiektu, określenie stylu

Grodków, miasto położone w środkowo-zachodniej części woj. opolskiego. Poważnie zniszczone w trakcie działań wojennych II wojny światowej. Jednym z nielicznych zachowanych obiektów arch. jest budynek narożny w pierzei półn. zabudowy Rynku. Dawna gospoda „Pod Trzema Koronami”. Zbudowana na przełomie w. XVI/XVII. Przebudowana 1776 r. (data nad portalem wejściowym). Po pożarze w 1833 r. odbudowana wg planów budowniczego JILINGA z Nysy. Użytkowana jako hotel i gospoda. Po roku 1945 użytkowana przez Powszechną Spółdzielnię „SPOŁEM” jako hotel miejski „PIAST”. Właściciel – Miejska Rada Narodowa w Grodkowie. Od sierpnia 2005 r. właścicielami są [REDAKTOWANE]. W 2007 r. kamienica przechodzi na własność [REDAKTOWANE]. W chwili obecnej jest tylko częściowo użytkowana (parter) – jako sklep. Na przestrzeni lat zmieniała się numeracja obiektu – był nr 14 obecnie nr 2 i taki odnotowano w Księdze Wieczystej.

13. Opis (sytuacja, materiał i konstrukcja, rzut, bryła, elewacja, wnętrze, wyposażenie, instalacje SYTUACJA

Budynek zlokalizowany w centralnej części miasta, w pierzei zabudowy Rynku, w jej Zach.narożu, stanowiąc jej zamknięcie.

Frontem (szczytem) skierowana na pl.Rynkowy i Ratusz. Elewacja boczna otwiera ul. Wrocławską, biorąc swój początek z przedłużenia z Zach. pierzei Rynkowej.

Rynek prostokątny z centralnie usytuowanym Ratuszem. Obudowany pierzejami z budownictwem mieszkalno-handlowym. W zasadzie tylko pierzeja półn. zachowała w przeważającej części zabudowę niewiele zniszczoną przez działania wojenne r. 1945. Pozostałe pierzeje to architektura nowa.

MATERIAŁ, KONSTRUKCJA, TECHNIKA.

Fundamenty - kamienno-ceglany i ceglany na zaprawie wapiennej i uzupełnieniami zaprawą wapienno-cementową. Ściany zewnętrzne i wewnętrzne (konstrukcyjne) – cegła. Tynki wapienne i cementowe, malowane.

Portal wejścia głównego – kamienny. Próg kamień, granit. Pozostałe zewnętrzne otwory okienne w prostych, prostokątnych obramieniach o skromnym profilowaniu. Dekoracja wykonana w tynku i cegle. Nieco bogatszą dekorację posiadają okna I p. elewacji frontowej, gdzie obok opaski, nad otworami prostokątne nadproże z rustykalną płyciną.

Portal – po obu bokach ujęty w pilastry, boniowane. Zamknięty zwieńczeniem w postaci nieregularnej stiukowej dekoracji, w polu której umieszczono trzy tarcze herbowe, przedstawiające herby: księstwa legnicko-brzeskiego, księstwa biskupiego, nyskiego i herb rodziny (?). W szczycie dekoracja stiukowa w postaci półkola z elementami kwiatu słonecznika. Część ścian działowych konstrukcji szachulcowej. Gzymsy międzykondygnacyjne i koronujący z cegły, otynkowany, o prostym profilowaniu.

Sklepienia, stropy – piwnice – ceglane, kolebkowe, podobnie zaślepione kolebką, są zejścia do piwnicy. W przyziemiu sklepienia kolebkowe z lunetami, krzyżowe oraz strop płaski z dekoracją stiukową. Pozostałe stropy parteru i II, III kondygn. – drewniane, belkowe, z odśloniętym belkowaniem oraz stropy płaskie z dekoracją stiukową. W przybudówce parterowej (współczesnej) strop masywny płaski. Wieżba dachowa drewniana, z drewna iglastego. Poważne ubytki w strukturze drewna. Porażone przez biologiczne szkodniki drewna. Konstrukcja krokwiowo-jętkowa z dodatkami wzmacniającymi (płatwie).

1. Miejscowość GRODKÓW	2. Obiekt (nazwa jak w karcie) KAMIENICA MIESZCZAŃSKA RYNEK Nr 2/d.14/ D.Gospoda „Pod Trzema Koronami”	3. Zawartość wkładki (nazwa obiektu lub materiału uzupełniającego Ciąg dalszy poz. 13 (opis)
		<p><u>Pokrycie dachu</u> dach dwuspadowy, naczółkowy. Pokrycie – dachówka ceramiczna karpiówka. Poważne ubytki w połaciach, wymagających zabezpieczenia przed osuwającymi się elementami. Nad przybudówką dach płaski, pulpitowy z niewielkim spadkiem. W pomieszczeniu parteru – współczesne płatki ceramiczne (sklep). W pozostałych – wylewki betonowe, drewniane (na II i III kondygn.).</p> <p><u>Schody</u> – do piwnic ceramiczne (cegła) z drewnianymi stopniami. Jednobiegowo. Schody na wyższą część poddasza, drewniane, drabiniaste, bez poręczy.</p> <p><u>Otwory</u> – portal wejścia głównego kamienny, zasklepiony łukiem pełnym. Stolarka drewniana, dekoracyjna, dwuwarstwowa. Dwuskrzydłowa. Romboidalne ułożenie desek. W części środkowej niewielki przeszklony otwór zabezpieczony kutą, prostą kratą. Na styku skrzydeł dekoracyjna listwa ze snyderką o motywach roślinnych, zamknięta górą głowicą kompozytową, stylizowaną. Nadświetle przeszklone o dekoracyjnych szprosach i podziale pionowym.</p> <p>Stolarka drzwiowa wewn. – jedno lub dwuskrzydłowa płycinowa. Częściowo przeszklona. Występują nadświetla oraz szkło witrażowe (głównie jednobarwne).</p> <p>Stolarka okienna – dwuskrzydłowa, nowa PCV. Tylko w elewacji szczytowej tylnej – w kilku oknach zachowała się drewniana, dwuskrzydłowa, skrzynkowa stolarka okienna. Część okiennych zamurowano (elewacja od str. Podwórza).</p> <p><u>RZUT</u></p> <p>Budynek na rzucie wydłużonego prostokąta. Dwutraktowy z pionem komunikacyjnym w części środkowej. Wejście główne na osi elewacji frontowej. Od strony wsch. kamienica przylega na ½ długości do sąsiadującej. <u>Od półn.</u> w narożu zachodnim niewielka prostokątna, parterowa przybudówka. W narożu wsch. – masywna bryła skarpy.</p> <p><u>ELEWACJE</u></p> <p><u>Frontowa</u> – gładka, prostokątna, tynkowana powierzchnia elewacji o wysokim dwuspadowym dachu z naczółkiem rozczłonkuje w poziomie w przyziemiu wąski gzyms międzykondygnacyjny oddzielający parter z wejściem głównym o bogatym portalu i 4-ma otworami okiennymi od 2 i 3 kondygnacji, gdzie elementami dekoracyjnymi są otwory okienne I-go piętra, o szerokim obramieniu i dekoracyjnym</p>

nadprożu. II piętro – prostokątne otwory okienne ujęte w wąską opaskę. Na poziomie parapetów obu kondygnacji – wąski gzyms. W szczycie – centralnie, dekoracyjna półkolista płycina stiukowa z motywem kwiatowym. Po obu jej stronach dwa okna.

Elewacja boczna – zachodnia – długa, wysoka płaszczyzna elewacji praktycznie bez elementów zdobniczych z wyjątkiem wąskich gzymsów międzykondygnacyjnych i otworów okiennych poszczególnych kondygnacji. Oprawa okien I i II kondygnacji jak w elewacji frontowej. W przyziemiu na poziomie ulicy niewielkie, prostokątne otwory piwniczne. Parterowa ściana przybudówki utrzymana w kolorze ciemnego ugru – posiada zamknięte półkoliście wejście, oraz o analogicznym kształcie blendę.

Elewacja wsch. (podwórzowa) – w połowie przesłonięta przylegającą doń sąsiadującą kamienicą (nr 4). Gładka, tynkowana ściana (ze śladami zawilgocenia i partiami odpadającego tynku (z dwoma zamurowanymi oknami na poziomie I i II kondygnacji. Kotwa na wysokości posadzki II p. W przyziemiu w narożu – masywna skarpa.

Elewacja szczytowa (półn.-tylna) – prosta, gładka, tynkowana ściana zamknięta górą szczytem naczółkowym. Nieregularne, prostokątne otwory okienne, z których część zamurowana. Ślady zawilgocenia i powierzchniowego zniszczenia tynków. W przyziemiu prostokątne wyjście na podwórze. Stolarka drewniana, jednoskrzydłowa.

W narożu wsch. – niska skarpa, w zach. prostokątna ściana przybudówki z prostokątnym oknem. Krata metalowa, współczesna. Na poziomie II kondygnacji i poddasza 3-kotwy.

WNĘTRZE

Frontowe pomieszczenia przyziemia o sklepieniach kolebkowym z lunetami, i płaskie z dekoracją stiukową oraz krzyżowe.

INSTALACJE

Instalacja wodno-kanalizacyjna, elektryczna. Ogrzewanie elektryczne – etażowe parter. Część instalacji w pomieszczeniach wyłączonych z użytkowania – odłączono. Rynny i rury spustowe.

1. Miejscowość GRODKÓW	2. Obiekt (nazwa jak w karcie) KAMIENICA MIESZCZAŃSKA d. Gospoda „Pod Trzema Koronami”	3. Zawartość wkładki (nazwa obiektu lub materiału uzupełniającego Ciąg dalszy poz. 13 (opis) SPIS FOTOGRAFII
1 – 2 3-4 5-6 7-8 9-10 11-12 13-14 15-16 17-18 19-20 21-22 23-24 25-26 27-28 29-30 31-32 33-34 35-36 37-38 39-40 41-42 43-45 46-47 48-51 52-53 54-56	Widok ogólny – pierzeja ptd.; elewacja ptn. i wsch. Elewacja wsch.; portal główny Portal główny kartusze herbowe; portal główny – stopień kamienny Portal ozdobny szczytu budynku; para okien frontowych Okna Sklepienia z lunetami w parterze Lunety; sklepienie kolebkowo-krzyżowe Okno; strop dekoracyjny parteru Strop dekoracyjny parteru, klatka schodowa Klatka schodowa; strop drewniany belkowy korytarza Stropy drewniane belkowe Strop drewniany belkowy; drzwi z witrażami Wnętrze z parą okien i stropem ozdobnym; strop ozdobny Strop ozdobny; wnętrze z oknem Wnętrze – korytarz Korytarz; klatka schodowa I poziom poddasza; stopnie na drugi poziom Schody na drugi poziom poddasza z fragmentem drzwi; drugi poziom poddasza Więźba dachowa – zejście do piwnicy Piwnice Piwnice Szczyt frontowy ozdobny; świetlik portalu głównego; portal główny – drzwi Drzwi portalu głównego – strona wewnętrzna, ornament sklepienia pomieszczenia na parterze Fragment elewacji sufitu na parterze, elewacja wsch. wzdłuż ul. Wrocławskiej Elewacja wschodnia; parter – kondygnacja Okna elewacji wschodniej Okna i blendy elewacji wschodniej; sklepienie z lunetami na parterze; portal główny - zwieńczenie dekoracyjne z tarczami herbowymi.	

1. Miejscowość	2. Obiekt (nazwa jak w karcie)	3. Zawartość wkładki (nazwa obiektu lub materiału uzupełniającego)
Grodków	kamienica - Rynek 2 „Pod Trzema Koronami”	Opis - ciąg dalszy pozycja 13



1



2



3 4



1. Miejscowość	2. Obiekt (nazwa jak w karcie)	3. Zawartość wkładki (nazwa obiektu lub materiału uzupełniającego)
Grodków	kamienica - Rynek 2 „Pod Trzema Koronami”	Opis - ciąg dalszy pozycja 13



5 6





7



8

1. Miejscowość	2. Obiekt (nazwa jak w karcie)	3. Zawartość wkładki (nazwa obiektu lub materiału uzupełniającego)
Grodków	kamienica - Rynek 2 „Pod Trzema Koronami”	Opis - ciąg dalszy pozycja 13



9 10





11 12

1. Miejscowość	2. Obiekt (nazwa jak w karcie)	3. Zawartość wkładki (nazwa obiektu lub materiału uzupełniającego)
Grodków	kamienica - Rynek 2 „Pod Trzema Koronami”	Opis - ciąg dalszy pozycja 13



13



14



15



16

1. Miejscowość	2. Obiekt (nazwa jak w karcie)	3. Zawartość wkładki (nazwa obiektu lub materiału uzupełniającego)
Grodków	kamienica - Rynek 2 „Pod Trzema Koronami”	O p i s - ciąg dalszy pozycja 13



17



18



19 20



1. Miejscowość	2. Obiekt (nazwa jak w karcie)	3. Zawartość wkładki (nazwa obiektu lub materiału uzupełniającego)
Grodków	kamienica - Rynek 2 „Pod Trzema Koronami”	O p i s - ciąg dalszy pozycja 13



21



22



23



24

1. Miejscowość	2. Obiekt (nazwa jak w karcie)	3. Zawartość wkładki (nazwa obiektu lub materiału uzupełniającego)
Grodków	kamienica - Rynek 2 „Pod Trzema Koronami”	O p i s - ciąg dalszy pozycja 13



25

26





27



28

1. Miejscowość	2. Obiekt (nazwa jak w karcie)	3. Zawartość wkładki (nazwa obiektu lub materiału uzupełniającego)
Grodków	kamienica - Rynek 2 „Pod Trzema Koronami”	O p i s - ciąg dalszy pozycja 13



29 30





31



32

1. Miejscowość	2. Obiekt (nazwa jak w karcie)	3. Zawartość wkładki (nazwa obiektu lub materiału uzupełniającego)
Grodków	kamienica - Rynek 2 „Pod Trzema Koronami”	O p i s - ciąg dalszy pozycja 13



33 34





35



36

1. Miejscowość	2. Obiekt (nazwa jak w karcie)	3. Zawartość wkładki (nazwa obiektu lub materiału uzupełniającego)
Grodków	kamienica - Rynek 2 „Pod Trzema Koronami”	O p i s - ciąg dalszy pozycja 13



37 38





39

40



1. Miejscowość	2. Obiekt (nazwa jak w karcie)	3. Zawartość wkładki (nazwa obiektu lub materiału uzupełniającego)
Grodków	kamienica - Rynek 2 „Pod Trzema Koronami”	Opis - ciąg dalszy pozycja 13



41 42





43



44

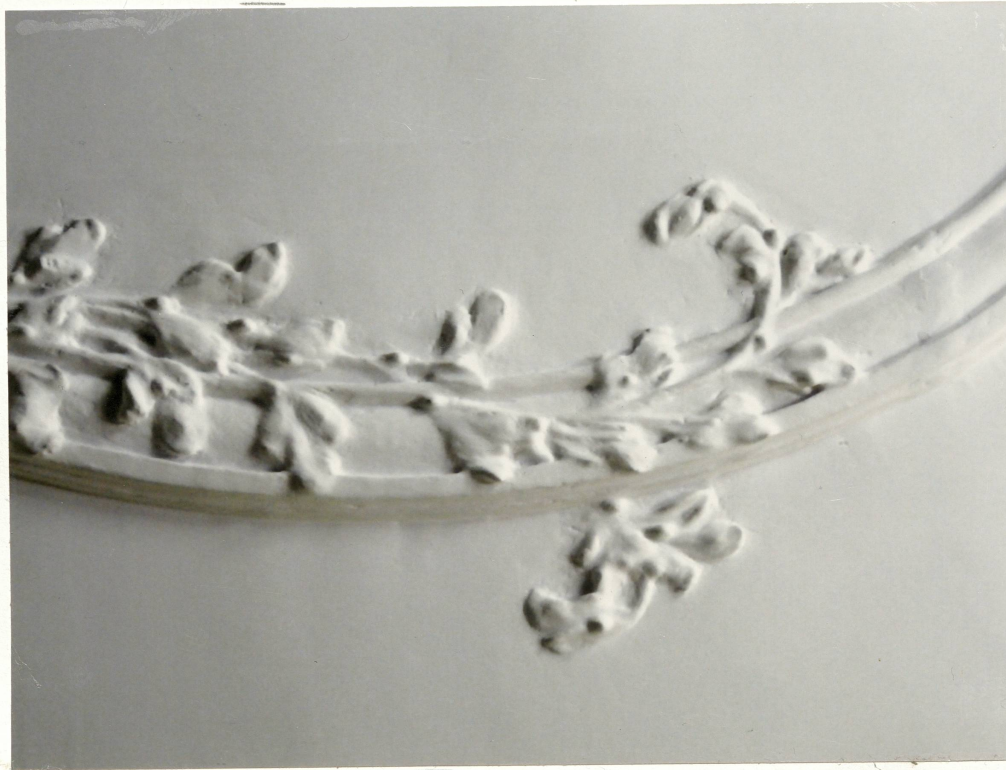


45

1. Miejscowość	2. Obiekt (nazwa jak w karcie)	3. Zawartość wkładki (nazwa obiektu lub materiału uzupełniającego)
Grodków	kamienica - Rynek 2 „Pod Trzema Koronami”	O p i s - ciąg dalszy pozycja 13



46 47



48



50



49



51

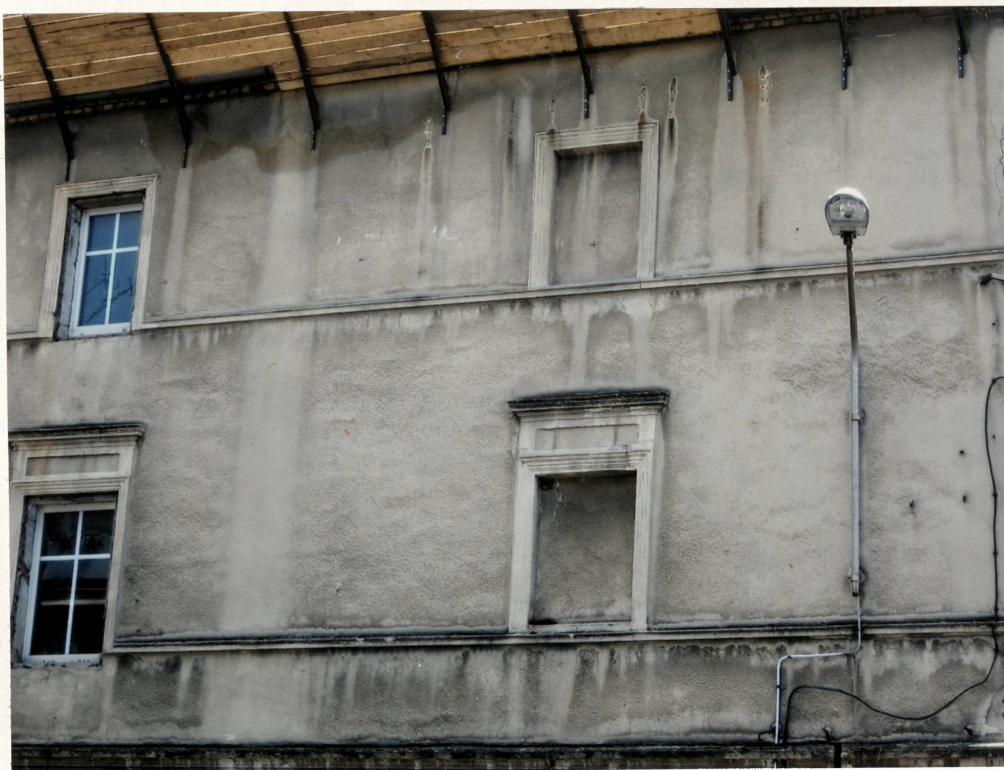
1. Miejscowość	2. Obiekt (nazwa jak w karcie)	3. Zawartość wkładki (nazwa obiektu lub materiału uzupełniającego)
Grodków	kamienica - Rynek 2 „Pod Trzema Koronami”	Opis - ciąg dalszy pozycja 13



52

53





54



56



55

14. Kubatura Ok. 5 600 m ³	15. Powierzchnia użytkowa Ok. 5 800 m ²	16. Przeznaczenie pierwotne Usługowo-mieszkalny	17. Użytkowanie obecne Usługowy (nie użytkowana część mieszkalna)
18. Prace budowlane i konserwatorskie, ich przebieg i dokumentacja — 1963 r. – remont kapitalny — 1965 r. remont dachu		19. Stan zachowania (fundamenty, ściany zewnętrzne, ściany wewnętrzne, sklepienia, stropy, konstrukcje dachowe, pokrycie dachu, wyposażenie, instalacje) — Fundamenty – stan dobry — Ściany – stan zadowalający. Ściany wewnętrzne – o dość znacznym stopniu zniszczenia — Sklepienia brak zauważalnych procesów destrukcji Stropy – do wymiany lub wzmocnienia — Konstrukcja dachu i pokrycie dość poważny proces destrukcji, porażenie biologicznymi szkodnikami drewna. Pokrycie zniszczone, obsuwa się. Wykonano zabezpieczenie od str. Zach. (ul. Wrocławskiej) — Instalacje do wymiany lub remontu kapitalnego	
		20. Najpilniejsze postulaty konserwatorskie Obiekt kwalifikuje się do remontu kompleksowego i adaptacyjnego dla potrzeb użytkowych nowego właściciela. Bezwzględnie należy zachować portal wejściowy, usuwając wieloletnie malowanie elementów dekoracyjnych, przywracając stan pierwotny (o ile to będzie możliwe).	

21. Akta archiwalne (rodz.akt, numer i miejsce przechowywania)

- Decyzja o wpisaniu do Rejestru Zabytków
- Teczka akt Grodków Gospoda „Pod Trzema Koronami”
Rynek 14 ob. Rynek 2 nr 891/64

24. Uwagi różne

25. Opracował:

Tekst:

mgr J. Kowalewski

VI.2009 r.

Plany, rysunki: mgr J. Kowalewski

- VI.2009 r.

Zdjęcia fotogr. mgr J. Prusiewicz

V.2009 r.

Miejsce przechowywania negatywów: u autora

22. Bibliografia

- Katalog Zabytków Sztuki w Polsce t. VII zeszyt 3
- Hyde CHRONIK DER STADT GROTTKAU Wyd. Grottkau 1867
- T. Chrzanowski, M. Korencki Sztuka Śląska Opolskiego
Wydawnictwo Literackie Kraków 1974 r.

26. Adnotacje o inspekcjach, informacje o zmianach (daty, imiona i nazwiska wypełniających)

29.04.1976 Danuta Radkiewicz

6.05.1979

29.05.1983 Janusz Prusiewicz

23. Źródła ikonograficzne i fotograficzne (rodzaj, miejsce przechowania, sygnatury)

- Karta Zielona – wyk. Bohdan Rataj
— Karta zielona - wyk. 1963

27. Załączniki 15