

Nr

A

B

C

D

E

F

G

H

I

J

K

L

M

N

O

P

R

S

T

U

V

W

X

Y

Z

X

1. Obiekt zabytkowy

CZWORAKI i MAGAZYN

2. Miejscowość

ŚWIERCZE

3. Wiek

XIX

4. Styl

KLASYCZNY

5. Kubatura m³

4.320

6. Powierzchnia w m²

643

a) zabytkowa:

b) użytkowa:

20. Przynależność administracyjna

a) województwo

OPOLE

b) powiat

OLEŚNO

c) gmina

— — —

7. Materiał budowlany

Przed zniszczeniem

Po odbudowie

11. Ilość budynków

1

14. Grunty należące do zabytku:

ha

a) ściany

CEGLA

12. Ilość kondygnacji

1 1/2

a) ogrody stylowe

—

b) sklepienia

CEGLA

13. Użytkowanie wnętrza według ilości:

b) sady i grunty uprawne

—

c) stropy

DREWNO

a) izb mieszkalnych

9

c) lasy

—

d) wiązania dachu

DREWNO

b) innych pomieszczeń

6

d) wody

—

e) krycie dachu

DACHÓWKA

c) piwnic

1

e) inne

—

21. Stacja

Nazwa stacji

Odległość od stacji w km

a) kolejowa

OLEŚNO

2

b) autobusowa

W MIEJSCU

22. Właściciel i jego adres

SKARB PAŃSTWA

8. Wyposażenie architektoniczne

FACJATKI ZWIĘCZONE TRÓJKĄT-
NIE, SKLEPIONE PIWNICE

15. Przeznaczenie pierwotne budynku

MIESZKALNE i GOSPODARSTWO

16. Użytkowanie w latach ubiegłych

— " — " —

17. Użytkowanie obecne

— " — " —

18. Nadaje się do użycia na

— " — " —

23. Użytkownik i jego adres

P.G.R. ŚWIERCZE

24. Inwestor i jego adres

9. Autorzy i data budowy i przebudowy

ZBUDOWANE W I POŁOWIE XIX

19. Data, rodzaj i stopień zniszczeń i odbudowy

Data

O P I S

Zniszczenia %

Odbudowa %

VIII.1939 r.

XI.1939 r.

XII.1945 r.

1963

STAN DOŚĆ DOBRZY

1971

przebudowa do remisu

1973

stan dobry (po renowacji)

25. Rejestr zabytku Nr

1739/66

rok

5.2.66

miejsce przechowywania

26. Nazwa księgi hipotecznej

27. Nr hipoteczny

28. Akta

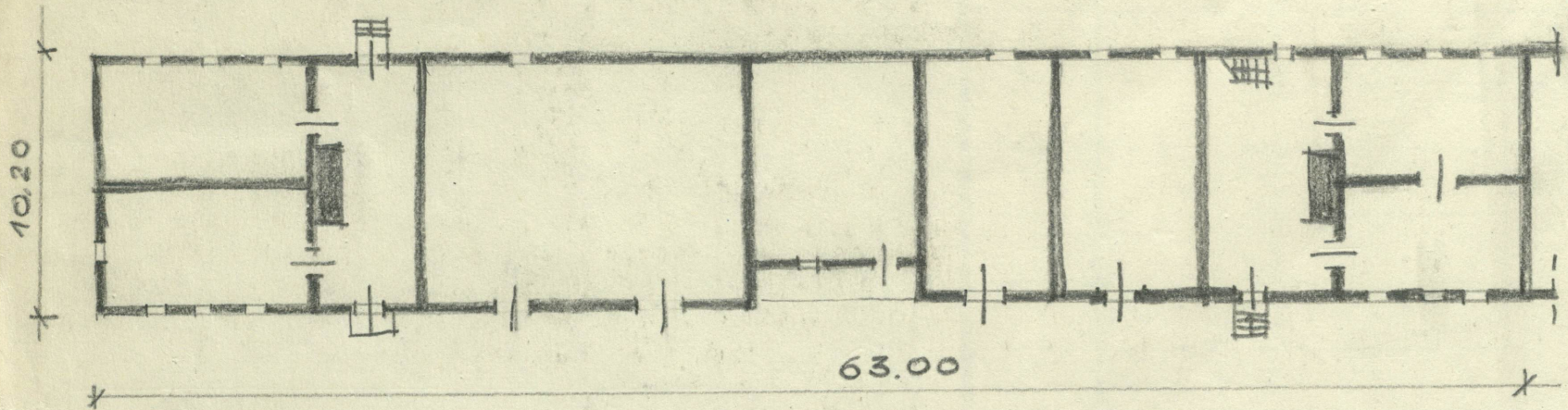
29. Fotografie

30. Inwentaryzacja pomiarowa

10. Udostępnienie

DOSTĘPNE

C	B	A	Nr
prac			K o s z t tys. zł



1:300



Inspekcje
08.11.63
VI 73 Sylus - stan dobry



35. Uwagi różne
KATALOG ZABYTKÓW T. VI Z. 10

36. Wypełnił dnia XI. 1963
[Signature] J. Kuczek

37. Sprawdził dnia

C | B | A | Nr

prac	K o s z t tys. zł

33. Koszty w tys. zł	Przewidywane	Rzeczywiste

34. Inspekcje
16.08.73
22 VI 73 *Lilius - stan dobry*

35. Uwagi różne
KATALOG ZABYTEKÓW T.VII Z.10

36. Wypełnił dnia XI.1963
Antoni *A. Karce*

37. Sprawdził dnia

