

Nr

A

B

C

D

E

F

G

H

I

J

K

L

M

N

O

P

R

S

T

U

V

W

X

Y

Z

1. Obiekt zabytkowy

SPICHLERZ FOLWARCZNY

2. Miejscowość

OLEŚNO-SWIERCZE

3. Wiek

XIX

4. Styl

BUD.  
WIEJSKIE

5. Kubatura m³

4520

6. Powierzchnia w m²

a) zabytkowa:

b) użytkowa:

359

20. Przynależność administracyjna

a) województwo

OPOLE

b) powiat

OLEŚNO

c) gmina

7. Materiał  
budowlanyPrzed znisz-  
czeniemPo  
odbudowie

11. Ilość budynków

1

14. Grunty należące do zabytku:

ha

a) ściany

CEGLA

12. Ilość kondygnacji

2½

a) ogrody stylowe

—

b) sklepienia

CEGLA

13. Użytkowanie wnętrza  
według ilości:

b) sady i grunty uprawne

—

c) stropy

DREWNO

a) izb mieszkalnych

—

c) lasy

—

d) wiązania  
dachu

DREWNO

b) innych pomieszczeń

7

d) wody

—

e) krycie dachu

DACHÓWKA

c) piwnic

—

e) inne

—

21. Stacja

Nazwa stacji

Odległość  
od stacji  
w km

a) kolejowa

OLEŚNO

2

b) autobusowa

WIM

22. Właściciel i jego adres

SKARB PAŃSTWA

8. Wyposażenie architektoniczne

BRAK

15. Przeznaczenie pierwotne budynku

GOSPODARCZE

16. Użytkowanie w latach ubiegłych

— " —

17. Użytkowanie obecne

— " —

18. Nadaje się do użycia na

— " —

9. Autorzy i data budowy i przebudowy

ZBUDOWANY W I POK. W XIX

19. Data, rodzaj i stopień zniszczeń i odbudowy

Data

O P I S

Znisz-  
czenia  
%Odbu-  
dowa  
%

VIII.1939 r.

XI.1939 r.

XII.1945 r.

1963r

ZANIEDBANY

15

25. Rejestr zabytku Nr.....

rok..... miejsce przechowywania

26. Nazwa księgi hipotecznej

27. Nr hipo-  
teczny

28. Akta

29. Fotografie

30. Inwentaryzacja pomiarowa

10. Udostępnienie

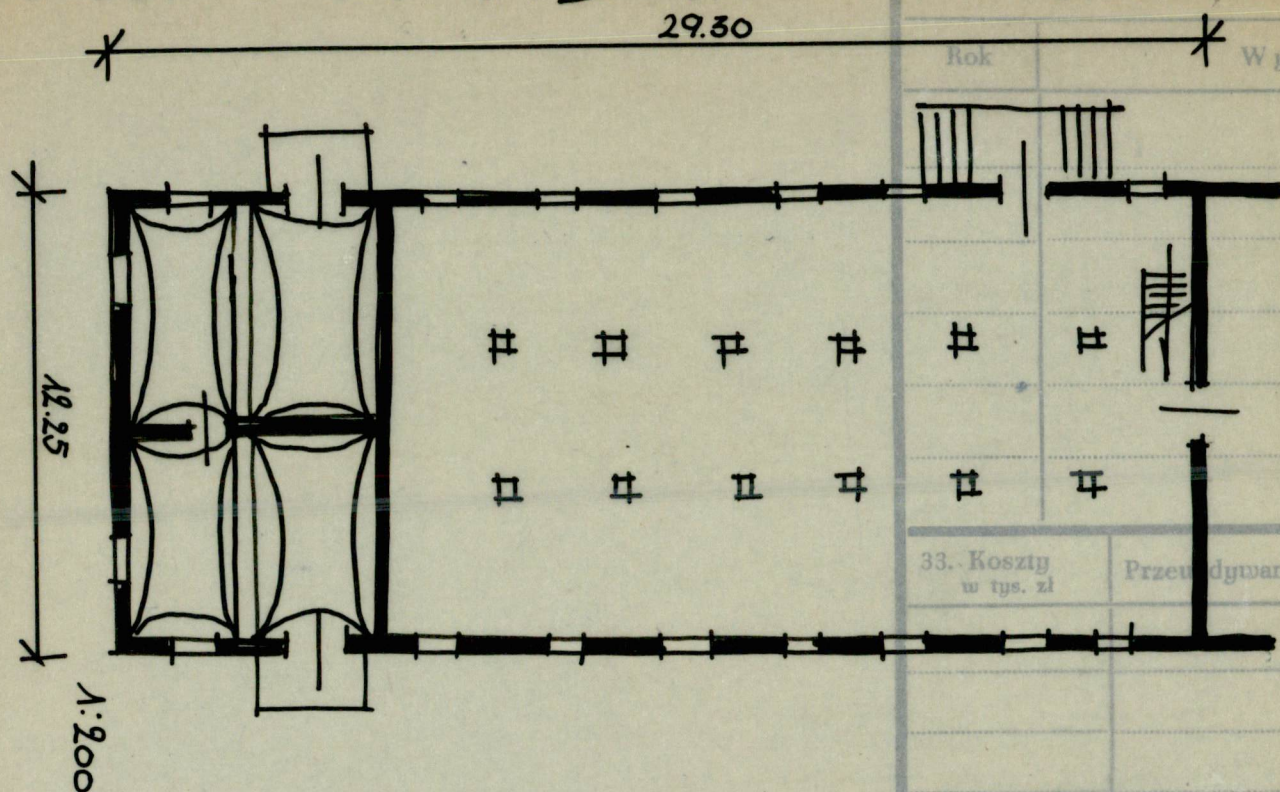
DOSTĘPNY



Z Y X W V U T S R P O N M L K J I H G F E D C B A Nr

31. Szkic sytuacyjny, plan schematyczny, uwagi opisowe ~~fotografia~~

32. Przebieg prac konserwatorskich



Rok

Wyszczególnienie prac

K o s z t  
tys. zł

33. Koszty  
w tys. zł

Przebudowane

Waczywiste

34. Inspekcje

35. Uwagi różne

KATALOG ZABYTEKÓW T. VII Z. 10

36. Wypełnił dnia 21.1963

*Stanisław* *St. Kucner*

37. Sprawdził dnia

