

1. Obiekt

KAMIENICA MIESZKALNA
obecnie: MUZEUM ŚLĄSKA OPOLSKIEGO

2. Czas powstania

1817 – 1818 r.

3. Miejscowość

OPOLE

WIDOK ELEWACJI FRONTOWEJ

RZUT PARTERU 1 : 400

4. Adres

UL. ŚW. WOJCIECHA 13
45 - 023 OPOLE

d.10

nr hipoteczny

5. Przynależność administracyjna

województwo **OPOLSKIE**
gmina **OPOLE**
powiat **OPOLSKI**

6. Poprzednie nazwy miejscowości

OPPELN- przed 1945 R.

7. Przynależność administracyjna przed 1 VI 1975

województwo **OPOLSKIE**
powiat **OPOLSKI**
przed 01.10.99

Właściciel i jego adres

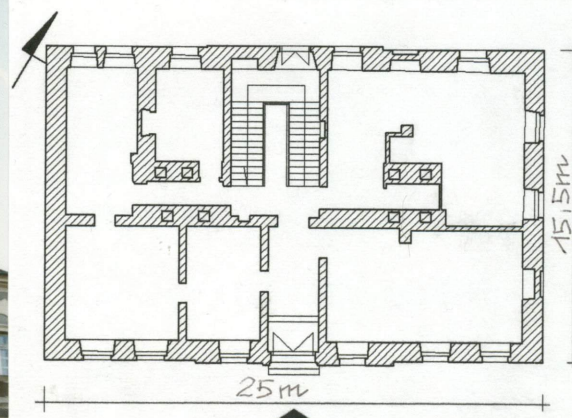
MUZEUM ŚLĄSKA OPOLSKIEGO
UL. ŚW. WOJCIECHA 13
45 – 023 OPOLE

9. Użytkownik i jego adres

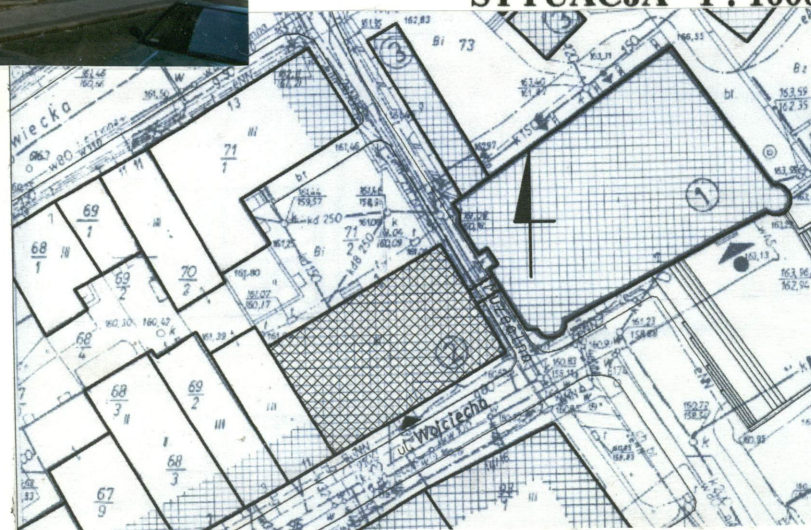
MUZEUM ŚLĄSKA OPOLSKIEGO
UL. ŚW. WOJCIECHA 13
45 – 023 OPOLE

10. Rejestr zabytków

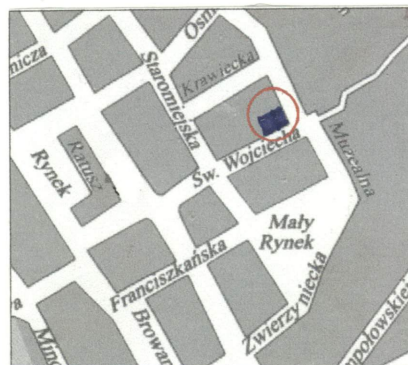
158 / 565 data



SYTUACJA 1 : 1000



ORIENTACJA 1 : 7000



Budynek mieszkalny zbudowany w latach 1817-1818 w stylu klasycystycznym, na szerokość trzech pierwotnych działek budowlanych. Po 1945 roku budynek został własnością miasta, zamieszkały do początku lat 80. XX w. Po generalnym remoncie w 1984 siedziba Muzeum Śląska Opolskiego.

SYTUACJA- Budynek Muzeum zlokalizowany przy ul. Św. Wojciecha, która jest przedłużeniem południowo- wschodniego naroża rynku. Zakończenie ulicy stanowi zbudowany na wzniesieniu kościół jezuitów. Opiswany budynek usytuowany w północnej pierzei ulicy, w ciągu linii zabudowy, narożny do ul. Muzealnej z wejściem od strony południowej, kalenicowy. Dziedziniec budynku z bramą wjazdową od wschodu i zakończony ceglanym murem od zachodu.

MATERIAŁ I TECHNIKI

FUNDAMENT - odkrywki fundamentów nie zostały wykonane.

ŚCIANY- wykonane z cegły pełnej, otynkowane, brak widocznych śladów przebudów.

STROPY- nad piwnicami odcinkowe sklepienie ceglane, otynkowane, w części remontowanej (kondygnacje naziemne) stropy WPS na belkach stalowych.

POKRYCIE DACHU- dachówką ceramiczną, karpiówką, w koronkę.

PODŁOGI I POSADZKI- w parterze marmurowa posadzka kamienna w postaci nieregularnych płyt (tłucznia), na piętrach drewniane podłogi parkietowe ułożone w jodełkę.

KŁATKA SCHODOWA- w trakcie środkowym, w osi centralnej, typu dwubiegowego, ze spocznikiem, każdy bieg- 14 schodów, doświetlona od strony podwórza.

OTWORY OKIENNE- prostokątne, ujęte prostymi opaskami tynkowymi, w połąci dachowej lukarny powiekowe.

OKNA- drewniane, dwuskrzydłowe, skrzynkowe, otwierane do wewnątrz, pokryte białą farbą olejną.

OTWORY DRZWIOWE –południowy (frontowy)- prostokątny, ujęty pilastrami dźwigającymi uproszczone belkowanie i prosty gzyms.

-północny- prostokątny, ze stylowym nadokiennikiem

DRZWI ZEWNĘTRZNE (STOLARKA DRZWIOWA)-południowe-(frontowe), drewniane, dwuskrzydłowe, współczesne, z czteropolowym naświetlem, płycinowe, pełne, płyciny ułożone na ukos.

-północne- drewniane, dwuskrzydłowe z naświetlem podzielonym na cztery przeszkłone pola.

RZUT

Budynek założony na planie wydłużonego prostokąta na osi wschód - zachód, trzytraktowy, z głównym wejściem na osi od strony południowej, oraz wejściem od strony północnej (podwórza), posiada jedną klatkę schodową.

14. Kubatura	15. Powierzchnia użytkowa	16. Przeznaczenie pierwotne	17. Użytkowanie obecne
4550 m ³	387 m ²	DOM MIESZKALNY	MUZEUM ŚLĄSKA OPOLSKIEGO POMIESZCZENIA BIUROWE I WYSTAWIENNICZE
18. Prace budowlane i konserwatorskie, ich przebieg i dokumentacja		19. Stan zachowania	
<p>Lata 80 XX wieku- remont w skład którego wchodziła wymiana stropów, więźby dachowej, pokrycia dachowego oraz zmiana wystroju wnętrza.</p>		<p>Ogólny stan zachowania budynku dobry. Ściany pięter suche, na parterze widoczne ślady przenikania wilgoci gruntu widoczne od zewnątrz zawilgocenie. Ściany zewnętrzne oraz wewnętrzne pełne w stanie dobrym Tynki pełne bez znacznych ubytków, w stanie dobrym Rynny i rury spustowe bez ubytków, pełne Więźba dachowa, bez uszkodzeń Pokrycie dachowe bez ubytków, w bardzo dobrym stanie</p>	
20. Najpilniejsze postulaty konserwatorskie			
<p>Osuszenie ścian zewnętrznych i zabezpieczenie przed ponownym przenikaniem wilgoci gruntowej Dobór kolorystyki elewacji zgodny z pierwotnym, po dokonaniu odkrywek tynkowych Zmiana detali wnętrza (kraty za bramę wejściową, stolarka schodowa, balustrady) na elementy wzorowane na oryginalnych lub zgodnych historycznie z epoką budowy budynku Zmiana posadzki kamiennej na parterze w strefie wejściowej, na posadzkę z regularnym układem elementów kamiennych Oczyszczenie stolarki okiennej ze zbędnych warstw farby olejnej.</p>			

21. Akta archiwalne (rodzaj akt, numer i miejsce przechowywania)

Karta zielona budynku przy ul. Wojciecha 13, WUOZ Opole

24. Uwagi różne

25. Opracował

tekst mgr inż. arch. Magdalena Zacharska

plany, rysunki mgr inż. arch. Magdalena Zacharska

zdjęcia fotogr. mgr inż. arch. Magdalena Zacharska

.....
miejsce przechowywania negatywóww posiadaniu autorki.....

KARTA PO WYPEŁNIENIU PODLEGA OCHRONIE NA PODSTAWIE PRZEPISÓW PRAWA AUTORSKIEGO !

22. Bibliografia

1. T. Chrzanowski, M. Kornecki „Katalog Zabytków Sztuki w Polsce”- woj. Opolskie, miasto Opole, tom 7, zeszyt 11
2. Urszula Popłonyk „Śląsk w Zabytkach Sztuki” - Opole
3. Studium historyczno- urbanistyczne Miasta Opola, 1990, WUOZ Opole

26. Adnotacje o inspekcjach, informacje o zmianach (daty, imiona i nazwiska wypełniających)

23. Źródła ikonograficzne i fotograficzne (rodzaj, miejsce przechowywania, sygnatury)

27. Załączniki

Załącznik nr. 1, 2 - cd. rubryki nr. 13

Załącznik nr. 3, 4, 5, 6 - zdjęcia

1. Miejscowość, gmina, powiat, województwo OPOLE, OPOLE, OPOLE, OPOLSKIE	2. Obiekt (nazwa jak w karcie) MUZEUM ŚLĄSKA OPOLSKIEGO	3. Zawartość wkładki (nazwa obiektu lub materiału uzupełniającego) cd. tekstu
--	---	---

BRYŁA

Zwarta, prosta, trójkondygnacyjna z poddaszem użytkowym i strychem, podpiwniczona pod całością budynku. Budynek kryty dachem naczółkowym.

ELEWACJE

ELEWACJA POŁUDNIOWA (FASADA)- siedmioosiowa, o symetrycznej kompozycji, posadowiona na cokole , z trójosiową częścią środkową wysuniętą nieznacznie przed lico muru, podzielona horyzontalnie: prostym profilem tynkowym przechodzącym przez szerokość elewacji w linii nadproża okien parteru, gzymsem opaskowym nad parterem, gzymsem podokiennym wspólnym dla okien II. piętra, zamknięta gzymsem koronującym. Parter ożywiony boniowaniem w tynku, na osi wejście ujęte pilastrami dźwigającymi uproszczone belkowanie i prosty gzyms, nad oknami parteru półkoliste płyciny nadokiennie. Okna I. piętra w prostych obramieniach opaskowych z niewielkim profilem i gzymsem nadokiennym. W zwieńczeniu części środkowej gzyms kostkowy.

ELEWACJA WSCHODNIA- trójosiowa, symetryczna, pod naczółkiem z lukarną powiekową cztery okna poddasza i dwa półkoliste okienka termalne rozmieszczone po bokach, podzielona horyzontalnie: prostym profilem tynkowym przechodzącym przez całą szerokość elewacji w linii nadproża okien parteru, gzymsem opaskowym nad parterem, gzymsem podokiennym wspólnym dla okien II. piętra, zamknięta gzymsem koronującym. Parter boniowany w tynku, okna parteru zakończone półkolistymi płycinami nadokiennymi. Okna I. piętra w prostych obramieniach opaskowych z niewielkim profilem i gzymsem nadokiennym. Okna południowej osi zamurowane z wnęką.

ELEWACJA PÓŁNOCNA- siedmioosiowa z drugą osią wschodnią zamurowaną z wnękami, ze środkowym trójosiowym ryzalitem zwieńczonym trójosiową lukarną krytą dachem pulpitowym, podzielona horyzontalnie: prostym profilem tynkowym przechodzącym przez całą szerokość elewacji, gzymsem opaskowym nad parterem, gzymsem podokiennym wspólnym dla okien II. piętra, zamknięta gzymsem koronującym. Parter boniowany w tynku, okna parteru prostokątne. Okna I. piętra w prostych obramieniach opaskowych, na osi środkowej parteru wejście do sieni ze stylowym nadokiennikiem i prostym gzymsem.

WNETRZE

W układzie trzytraktowym, ogólny charakter wnętrza budynku został zachowany. Pomieszczenia parteru zachowały swój pierwotny układ. Pierwsze i drugie piętro w części zachodniej zostało nieznacznie zmienione w układzie wnętrza, podzielono pokoje każdego piętra na mniejsze i wydzielono pomieszczenie gospodarcze na 2. piętrze i toaletę na 1. piętrze na końcu korytarza od strony zachodniej. Pomieszczenia w części wschodniej budynku, mające przeznaczenie wystawiennicze pozostały niezmienione. Wnętrze bezstylowe.

WYPOSAŻENIE

Zdobione komody i szafy drewniane umieszczone w pomieszczeniach biurowych (pokój dyrekcji, sekretariat)

INSTALACJE

Elektryczna, wodno-kanalizacyjna, gazowa i odgromowa

1. Miejscowość, gmina, powiat, województwo OPOLE, OPOLE, OPOLE, OPOLSKIE	2. Obiekt (nazwa jak w karcie) MUZEUM ŚLĄSKA OPOLSKIEGO	3. Zawartość wkładki (nazwa obiektu lub materiału uzupełniającego) cd. tekstu
--	---	---

SPIS ZDJEĆ

1. FASADA- WIDOK OD STR. WSCHODNIEJ
2. FASADA – WIDOK OD STR. ZACHODNIEJ
3. DETAL ŁĄCZNIKA (OD PÓLNOCY)
4. ELEWACJA PÓŁNOCNA
5. DETAL OKNA PIWNICZNEGO
6. DETAL PORTALU DRZWIOWEGO (POŁUDNIOWEGO)
7. DETAL PORTALU DRZWIOWEGO (PÓŁNOCNEGO)
8. DETAL ŁĄCZNIKA (OD POŁUDNIA)
9. DETAL – OKNA PARTERU
10. DETAL – OKNA I PIĘTRA
11. FRAGMENT ELEWACJI FRONTOWEJ
12. DETAL POŁACI DACHOWEJ – KOMIN
13. WNĘTRZE KLATKI SCHODOWEJ
14. DETAL – SCHODY
15. DOŚWIECZENIE PÓŁPIĘTRA
16. WNĘTRZE SALI WYSTAWIENNICZEJ I
17. POSADZKA KAMIENNA PARTERU
18. WNĘTRZE SALI WYSTAWIENNICZEJ II
19. KOMPLET MEBLI TAPICEROWANYCH
20. SCHODY PROWADZĄCE DO ŁĄCZNIKA

1. Miejscowość, gmina, powiat, województwo

OPOLE, OPOLE, OPOLE, OPOLSKIE

2. Obiekt (nazwa jak w karcie)

MUZEUM ŚLĄSKA OPOLSKIEGO

3. Zawartość wkładki (nazwa obiektu lub materiału uzupełniającego)

ZDJĘCIA

FASADA (WIDOK OD STR. WSCHODNIEJ)

FASADA (WIDOK OD STR. ZACHODNIEJ)

DETAL ŁĄCZNIKA (OD PÓŁNOCY)



ELEWACJA PÓŁNOCNA



DETAL OKNA PIWNICZNEGO



1. Miejscowość, gmina, powiat, województwo

OPOLE, OPOLE, OPOLE, OPOLSKIE

2. Obiekt (nazwa jak w karcie)

MUZEUM ŚLĄSKA OPOLSKIEGO

3. Zawartość wkładki (nazwa obiektu lub materiału uzupełniającego)

ZDJĘCIA

**DETAL PORTALU DRZWIOWEGO
(POŁUDNIOWEGO)**



**DETAL PORTALU DRZWIOWEGO
(PÓŁNOCNEGO)**



DETAL ŁĄCZNIKA (OD POŁUDNIA)



DETAL - OKNA PARTERU



DETAL - OKNA I PIĘTRA



1. Miejscowość, gmina, powiat, województwo

OPOLE, OPOLE, OPOLE, OPOLSKIE

2. Obiekt (nazwa jak w karcie)

MUZEUM ŚLĄSKA OPOLSKIEGO

3. Zawartość wkładki (nazwa obiektu lub materiału uzupełniającego)

ZDJĘCIA

FRAGMENT ELEWACJI FRONTOWEJ



DETAL POŁACI DACHOWEJ - KOMIN



WNĘTRZE KLATKI SCHODOWEJ



DETAL- SCHODY



DOŚWIETLENIE PÓLPIĘTRA



1. Miejscowość, gmina, powiat, województwo

OPOLE, OPOLE, OPOLE, OPOLSKIE

2. Obiekt (nazwa jak w karcie)

MUZEUM ŚLĄSKA OPOLSKIEGO

3. Zawartość wkładki (nazwa obiektu lub materiału uzupełniającego)

ZDJĘCIA

WNĘTRZE SALI WYSTAWIENNICZEJ I



POSADZKA KAMIENNA PARTERU



WNĘTRZE SALI WYSTAWIENNICZEJ II



KOMPLET MEBLI TAPICEROWANYCH



SCHODY PROWADZĄCE DO ŁĄCZNIKA

