

1. Obiekt

jaz stały

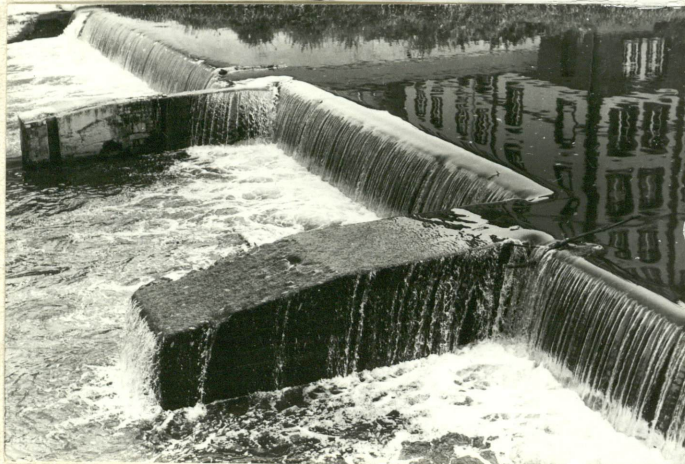
2. Czas powstania

1911

3. Miejscowość

OPOLE

11. Zdjęcia, plan sytuacyjny, rzuty



4. Adres

Opole, Młynówka  
ul. Piastowska

nr hipoteczny .....

5. Przynależność administracyjna

opolskie

województwo .....

miasto Opole

gmina .....

6. Poprzednie nazwy miejscowości

Oppeln

7. Przynależność administracyjna  
przed 1.VI.1975

opolskie

województwo .....

powiat .....

Opole

8. Właściciel i jego adres

Zarząd Odrzańskich Dróg Wodnych  
Delegatura Opole, ul. Odrowąża 2.

9. Użytkownik i jego adres

j.w.

10. Rejestr zabytków

Nr 2198/89

data .....

Piotr Waśniowski

autor zdjęć 8 październik 1980  
data wykonania  
miejsce przechowywania negatywów autor



12. Autorzy, historia obiektu, określenia stylu.

W XIX w. w pobliżu obecnego jazu istniał jaz iglicowy, ruchomy. W 1911r. zbudowano jaz stały.

13. Opis (sytuacja, materiał i konstrukcja, rzut, bryła, elewacje, dach, wnętrze wyposażenie, instalacje)

Jaz usytuowany jest na 155,0 km rzeki Odry, na Młynówce, na wschód od ul. Piastowskiej.

Celem jazu jest spiętrzenie wody dla większej głębi żeglugowej. Spad przy stanie normalnym 1,25 m, max 0,77. Wymiary zasadnicze światła jazu 38,70m, netto 37,80m. Otwory w ilości jeden.

Poszur zbudowany jest z granitu, przyczółki z kamienia, progi z granitu.

Jaz urządzeń elektrycznych nie posiada. Zamknięcia stanowią konstrukcje segmentowe o napędzie ręcznym.



14. Kubatura przepływ przez jaz m <sup>3</sup> /sek.min.2,max 300.	15. Powierzchnia użytkowa dł.77,0m	16. Przeznaczenie pierwotne urządzenie spiętrzające	17. Użytkowanie obecne urządzenie spiętrzające.
18. Prace budowlane i konserwatorskie, ich przebieg i dokumentacja  Nie prowadzono prac remontowych.		19. Stan zachowania (fundamenty, ściany zewnętrzne, ściany wewnętrzne, sklepienia, stropy, konstrukcje dachowe, pokrycie dachu, wyposażenie i instalacje)  Stan zachowania zadowalający.	
20. Najpilniejsze postulaty konserwatorskie  Winien być zachowany.			



21. Akta archiwalne (rodzaj akt, numer i miejsce przechowywania)

Paszportyzacja zakładu znajduje się w Delegaturze  
Opole, ul.Odrowąża 2.

22. Bibliografia

Monografia Odry, Studium zbiorowe, red.A.Grodka  
M.Kiełczewskiej-Zaleskiej, A.Tierhoffer, Poznań 1948.

23. Źródła ikonograficzne i fotografie (rodzaj, miejsce przechowywania, sygnatury)

24. Uwagi różne

25. Wypełnił

dr Krystyna Cygorijni

06.1980.

26. Sprawdził

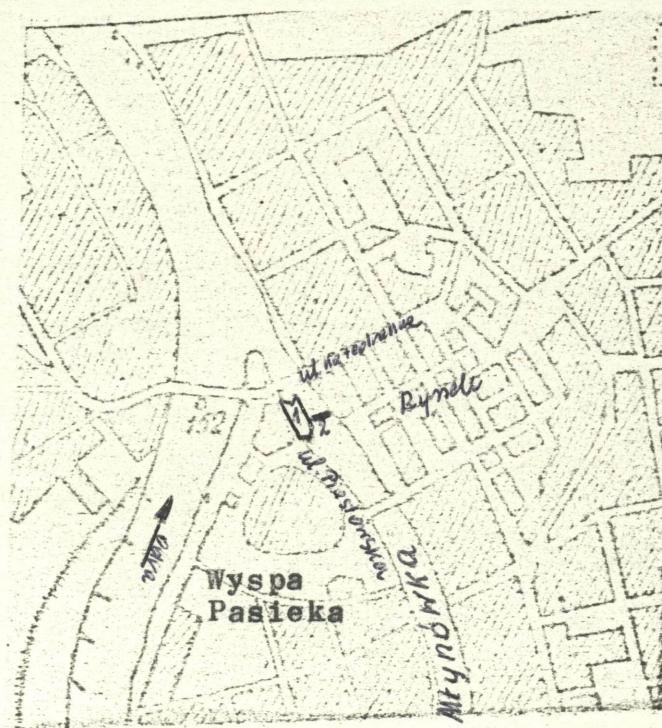


1. Miejscowość OPOLE

2. Obiekt jaz stały

3. Zawartość wkładki plan sytuacyjny

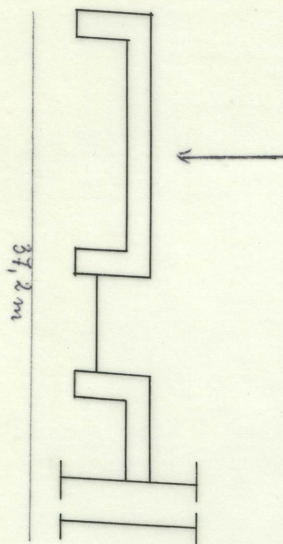
1-śluza mała,  
2-jaz stały,  
Skala 1:10000



Wkładkę założył dr K. Cygorijni



ŚLUIZA MTYNOWKA  
" J&F  
SKALA 1:600



skala 1:600

0 6 12 18 m

