

1. Obiekt

DOM MIESZKALNY nr 19

2. Czas powstania

II poł.XIX w.

3. Miejscowość

nr hipoteczny O P O L E

4. Adres

ul.Powstańców Śląskich 19

nr hipoteczny

5. Przynależność administracyjna

województwo opolskie

gmina

6. Poprzednie nazwy miejscowości

Oppeln

Ludwig Strasse

7. Przynależność administracyjna
przed 1.VI.1975

województwo opolskie

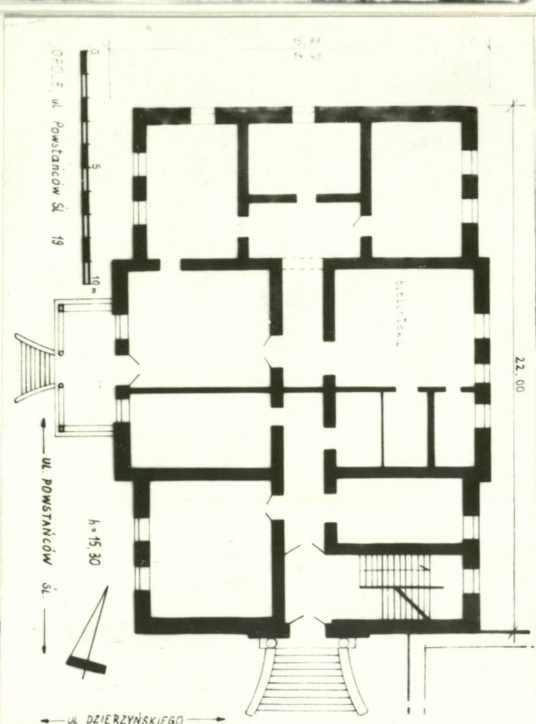
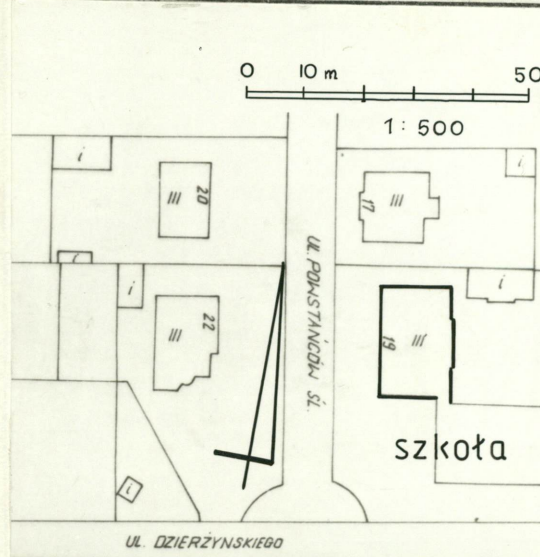
powiat m.Opole

8. Właściciel i jego adres Wydział Oświaty i
Wychowania U.M. Opole,Rynek -
ratusz

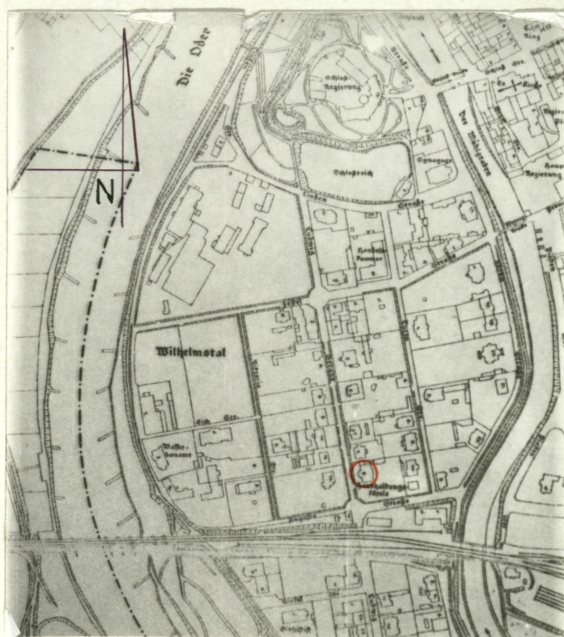
9. Użytkownik i jego adres Szkoła Podst.nr 6
ul.Powstańców Śląskich , "Atmo-
term",użytkownicy prywatni

10. Rejestr zabytków

Nr 2232/90 data 08.01.1990



autor zdjęć
data wykonania
miejsce przechowywania



Paweł Godlewski,X,1987

Negatywy w po-
siadaniu auto-
ra.

Budynek powstał w II poł.XIX w.,lecz informacje o jego historii,które odnaleziono sięgają dopiero pocz.XX.Nie odszukano informacji o autorstwie.W pocz.XX w./i prawdopodobnie wcześniej/budynek stanowił własność rodziny Oesterreich.W 1902 właścicielką była Emilia Oesterreich.W latach 20-tych mieściła się w nim Szkoła Gospodarstwa Domowego.W latach 30-tych znów w rękach prywatnych: w 1937 r. odnotowany jako właściciel Friedrich Kaiser, fabrykant.

Styl- z użyciem form historyzujących,neorenesans.

Dom położony u zbiegu ulic Dzierżyńskiego/równoległa do torów kolejowych/i Powst.Śląskich,w luźnej zabudowie,na terenie posesji ogrodzonej metalową siatką i murem od płu.,połączony fragmentem pld.elewacji z sąsiednim budynkiem szkoły. Zbudowany z cegły na zaprawie wapiennej,otynkowany,na fundamentach kamiennych. Stropy: w piwnicach mieszane-ceglane,odcinkowe oraz drewniane;nad parterem mieszane- ceglane na belkach stal. i drewniane na belkach;nad I i II piętrem stropy na belkach drewn. Wieżba drewn.płatwiowo-krokwiova. Podłogi z desek,po części klepka. Schody na parter od ul.Powstańców betonowe,7-stopniowe,ujęte ukośnie ustawionymi ściankami uskokowymi.Schody w pld.elew. rozwiązane podobnie,9-stopniowe.W klatce schodowej stropy ceglane na belkach stalowych,schody dwubiegowe z drewn.stopnicami,z balustradą o cienkich profil.tralkach

Okna o wykrojach prostokątnych lub półkoliście zamkniętych,dwu-skrzydłowe,skrzynkowe,często ze starą stolarką. Drzwi prostokątne,2-skrzydłowe,płycinowe,niekiedy z bogatą dekoracją/np.parter od str.pld.lub d.wejściowe w tejże elewacji,z ozdobnymi profil.płycinami w dln.części,przeziernikiem i nadświetlem/

Budynek na planie prostokąta z ryzalitami na krótszej osi,3-traktowy,z sienią,z której dwubiegowe schody prowadzą na wyższe piętra. Dom 3-kondygnacyjny,podpiwniczony,kryty 3-poziomym płaskim dachem jednospadowym,o bryle regularnej,rozbitej ryzalitami od wsch. i zach. strony,przy czym ryzalit w fasadzie silniej występujący przed lico elew.,wzbogacony portykiem.Elewacje zamknięte wydatnym gzymsem koronującym,który obniżony w częściach flankujących ryzality. Elewacja zach.frontowa,7-osiova,bogato dekorowana,artykułowana dominującymi podziałami poziomymi,symetryczna.W środkowym ryzalicie otwór wejściowy flankowany parą okien,poprzedzony portykiem na cokole,do którego prowadzą zwężające się ku górze schody.Dwa skrajne filary o kompozytowych,stylizowanych głowicach oraz para flankujących schody kolumn joniskich dźwigają masywne belkowanie portyku.Proste belkowanie z wydatnym profil.gzymsem stanowi podstawę dla czworobocznych słupków z gzymsami,pomiędzy którymi rozpięta żeliwna krata balkonu.Części ryzalitu flankujące portyk w I kond. -boniowane pasami tynku. II kondygnacja wydzielona szerokim pasem profilowanych gzymsów,pomiędzy którymi prostokątne płyciny w kształcie prostokątów leżących.Ryzalit w II kond.ujęty smukłymi prostokątnymi płycinami opinającymi narożniki,w których kandelabrowa dekoracja

roślinna.Na boniowane pasowo lico II kond.ryzalitu nałożona bogata oprawa 2 otworów okiennych i umieszczonych między nimi drzwi/wszystkie otwory półkoliście zamknięte profil.uskokowo archiwoltami,ujęte w profil.opaski,z dekoracyjnymi wieńcami w przyłuczach - okna nieco węższe/:skrajne kanelowane pilastry na cokołach,z kompozytowymi kapitelami,wraz z kompozytowymi kolumnami kanelowanymi,z trzonami ozdobionymi w dln.części wicią roślinną,ujmującymi drzwi - dźwigają gierowane bogate belkowanie.Na nim dekoracyjny fryz:owocowo-kwiatowe girlandy związane karbowanymi falistymi kokardami.Powyżej wydatny gzyms profil.ozdobiony kimationem,podkreślony łezkami i ornamentem kostkowym. III kond.ryzalitu pasowo boniowana,oddzielona podwójnym gzymsem profil.,o rytmicznej artykulacji pilastrowej.Ujęta przez pary kanelowanych pilastrów korynckich opinających narożniki,trzyosiowa,z prostokątnymi oknami w profil.opaskach,zwieńczonymi profilowanymi gzymsami.Okna obramione 4-ma pojedynczymi

14. Kubatura	15. Powierzchnia użytkowa	16. Przeznaczenie pierwotne	17. Użytkowanie obecne
5 173 m ³	368 m ²	dom mieszkalny	1. Bud. mieszkalny - parter/państwo Kogutowie/2. Ip. świetlica, gab. lek. szkoły nr 6. 3. "Atmoterm" - IIp.
18. Prace budowlane i konserwatorskie, ich przebieg i dokumentacja		19. Stan zachowania (fundamenty, ściany zewnętrzne, ściany wewnętrzne, sklepienia, stropy, konstrukcje dachowe, pokrycie dachu, wyposażenie i instalacje)	
Od wojny nie remontowany/oprócz napraw do- rażnych i drobnych przekształceń, np. ścian- ki działowe/		Ściany zewn.o tynkach spękanych, miejscami ubytki; złuszczone far- ba, zawilgocenia w miejscach uszkodzonych rynien. Zawilgocenia mu- rów piwnicznych, zużyty drewniany strop piwniczny. Osłabiona wy- trzymałość drewnianych stropów, więźba dachowa w złym stanie, sto- czona przez owady. Mocno zniszczone deski podłóg. Pokrycie dachów w stanie zadawalającym, natomiast dekoracja gzymsów koronujących zawilgocona, spękana, w wielu miejscach wykruszona.	
20. Najpilniejsze postulaty konserwatorskie			
Wzmocnienie stropów, wyremontowanie obróbek blacharskich, rynien, odtworzenie zniszczo- nej bogatej dekoracji fasady.			

21. Akta archiwalne (rodzaj akt, numer i miejsce przechowywania)

Niemieckie książki adresowe, Woj. Archiwum w Opolu.

Księgi z lat: 1902/sygn.1390/, 1909/sygn.1486-7/,
1926/sygn.448 2281,154/ oraz z 1937r./sygn.1388/

22. Bibliografia

23. Źródła ikonograficzne i fotografie (rodzaj, miejsce przechowywania, sygnatury)

24. Uwagi różne

25. Wypełnił

mgr P. Godlewski

X 1987 r.

26. Sprawdził

1. Miejscowość

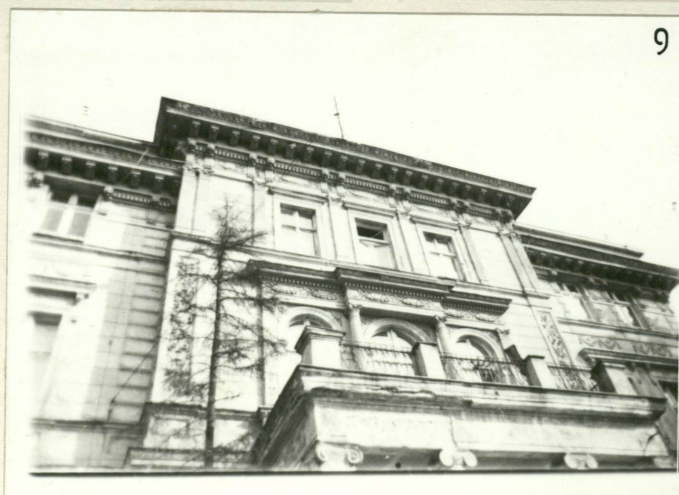
O P O L E

2. Obiekt (nazwa jak w karcie)

DOM MIESZKALNY nr 19

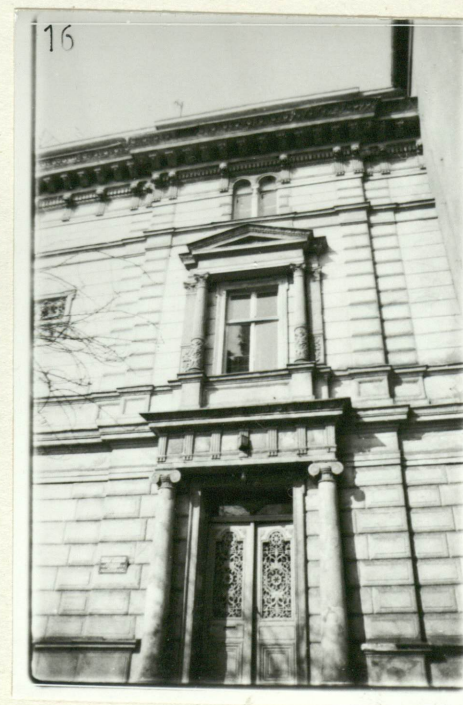
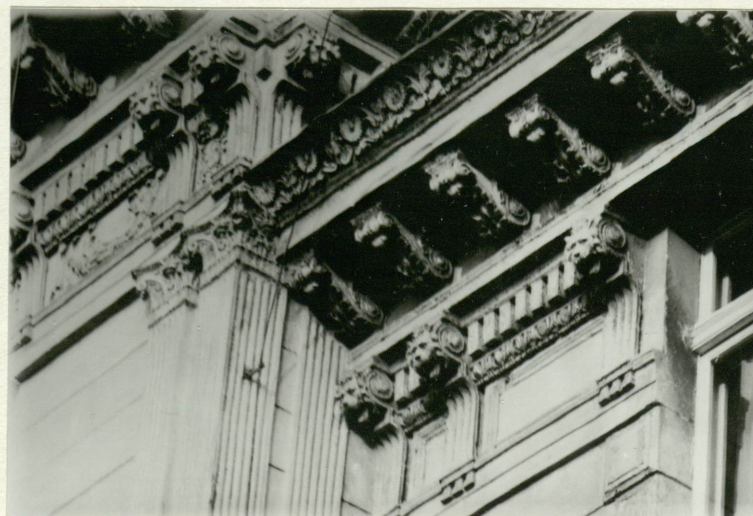
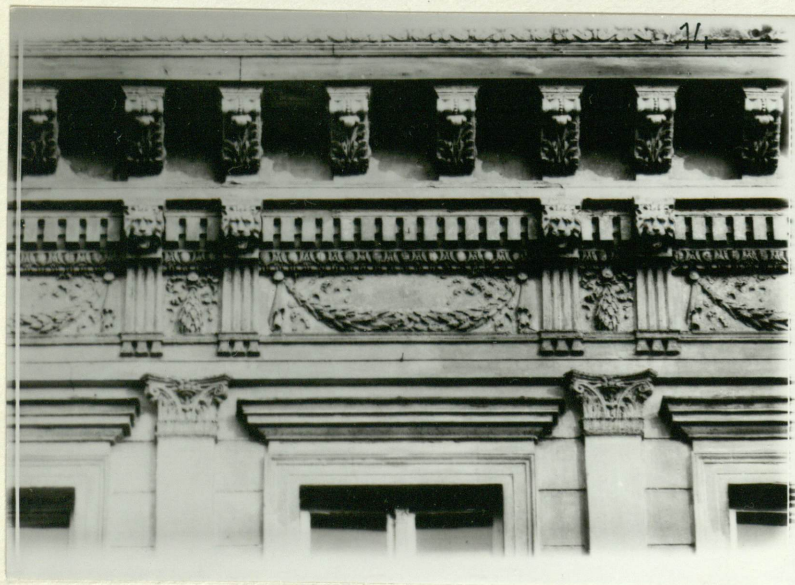
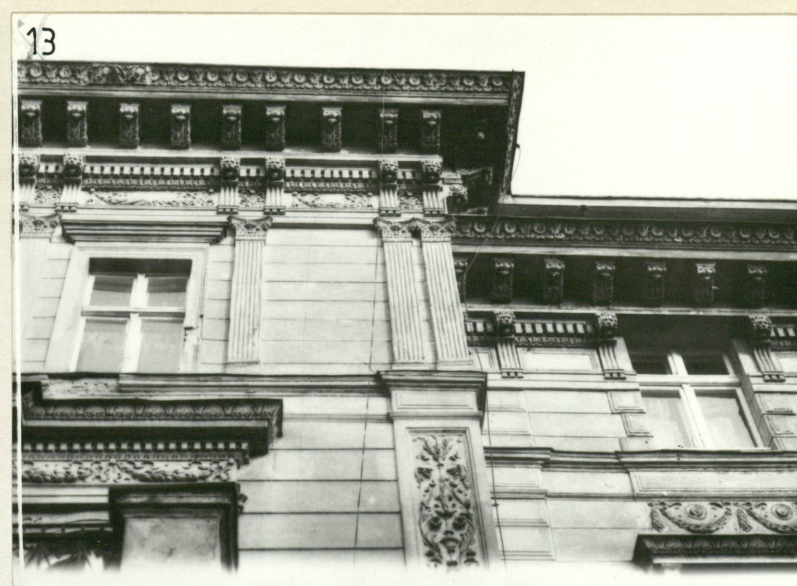
3. Zawartość wkładki (nazwa obiektu lub materiału uzupełniającego)

Zdjęcia



(imię, nazwisko, data)

Miejsce przechowywania negatywów: Paweł Godlewski. X. 1987
w posiadaniu autora



1. Miejscowość

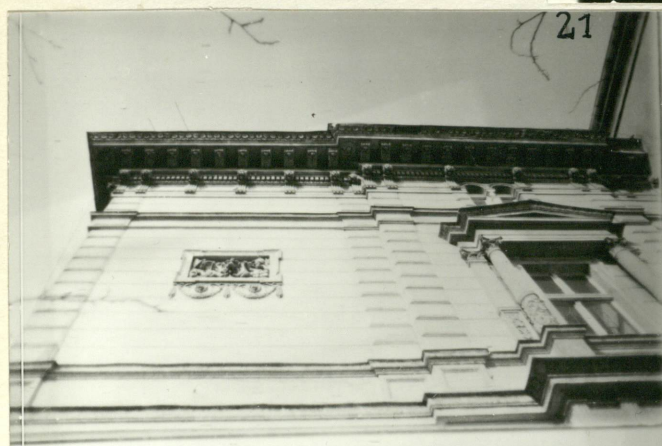
O P O L E

2. Obiekt (nazwa jak w karcie)

DOM MIESZKAŁNY nr 19

3. Zawartość wkładki (nazwa obiektu lub materiału uzupełniającego)

Zdjęcia



1.Elewacja zach. 2.Elewacja pld.3.Elewacja wsch. 4.Elewacja pñn.i zach.5.Portyk w elew.zach. 6.Okna w I kond.zach.elew. 7.Boczny segment zach.8.Boczny segment północny zach.elewacji.9.Ryzalit w II i III kond.10.Okna nad portykiem w zach.elew. 11.Zbliżenie dekoracyjnych obramień okiennych w zach.elewacji 12.Ornament opinający naroża ryzalitu 13.Artykulacja III kond.ryzalitu 14.Pas ornamentalny pod gzymsem koronującym w partii ryzalitu.15.Gzymś koronujący boczny segment 16.Oś elewacji pld. 17.Wejście od str.pld.-schody i portal 18.Zbliżenie drzwi dekoracyjnych 19.Obramienie okna w I kond.el.pld. 20.Okna III kond.el.pld

(Imię, nazwisko, data)

Paweł Godlewski

Miejsce przechowywania negatywów: X. 1987

jed. W.A. Olsztyn z. 610/S

OZGraf. Z.P. Ostróda z. 372 n. 20 000

negatywy: w posiadaniu autora



23



24



25



26



27



28

21. II kond. elew. południowej 22. Elewacja pld. - płycina dekoracyjna 23. Elewacja północna. 24. Okno w el. pñ. 25. Elewacja wschodnia, część połączona z sąsiednim budynkiem szkoły. 26. Ryzalit cz. wschodniej 27. Boczny segment el. wsch. 28. Okienko III k. /poddasze/ w bocznym segmencie.