

1. Obiekt

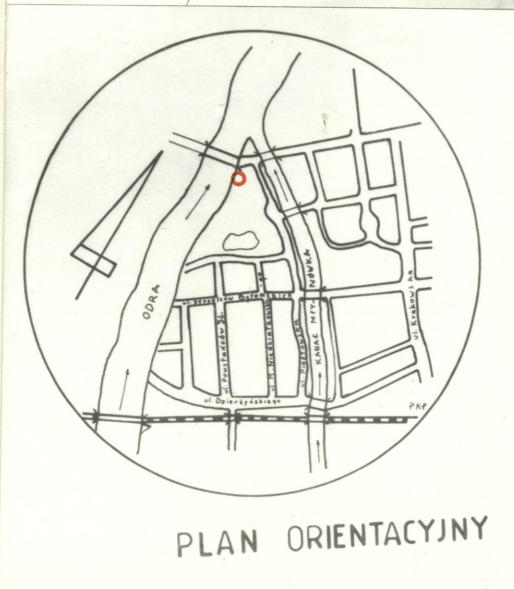
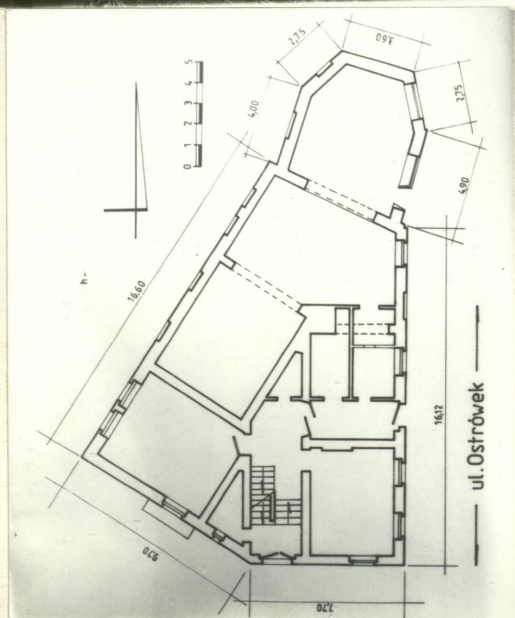
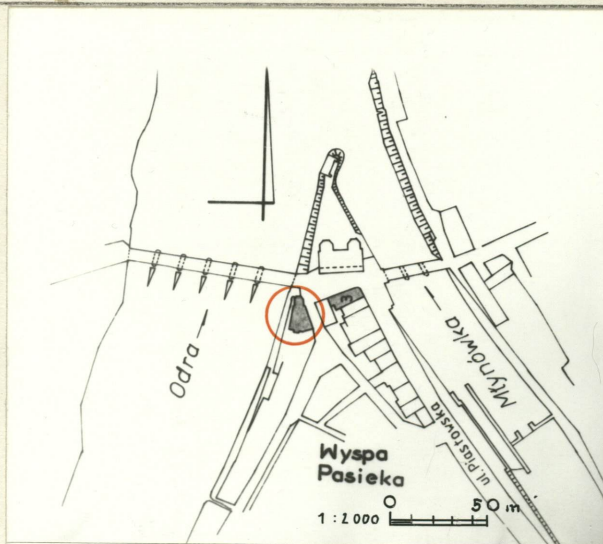
DOM MIESZKALNY nr 19, OB.BIURO ORGANIZACJI USŁUG WPHW

2. Czas powstania

III ćw.XIX w.

3. Miejscowość

O P O L E



4. Adres

Opole, ul.Ostrówek 19
nr hipoteczny

5. Przynależność administracyjna

województwo opolskie

gmina m.Opole

6. Poprzednie nazwy miejscowości

Oppeln

7. Przynależność administracyjna
przed 1.VI.1975 r.

województwo opolskie

powiat m.Opole

8. Właściciel i jego adres

MPGKiM Opole,Budowlanych 4

9. Użytkownik i jego adres

Woj.Przedsiębiorstwo Handlu
Wewnętrzznego, Biuro Organizacji
Usług - ul.Ostrówek 19

10. Rejestr zabytków

Nr 2230/90 data 20.01.1990
działka 5/2, mapa 43, pow 0,0456

autor zdjęć

data wykonania Paweł Godlewski.III1988

miejsce przechowywania negatywów

w posiadaniu autora

Budynek w stylu historyzującym, elementy neomanieryzmu.

Obiekt usytuowany nad Odrą w bezpośrednim sąsiedztwie mostu. Wolnostojący, ogrodzony ozdobną siatką od strony rzeki. Zbudowany z cegły pełnej na zaprawie wapiennej. W górnej kond. wykusza - konstr. ryglowa. Stropy: w piwnicach ceglano-odcinkowe na belkach stalowych, wyżej płaskie na belkach stalowych. Dach jedno-spadowy z obustronną mansardą, o konstr. drewnianej, kryty eternitem i papą na deskowaniu. Więźba drewniana krokwiowo-płatwiowa. Podłogi: w piwnicach polepy, posadzki betonowe, w pomieszczeniach wyższych kond. drewniane z desek. Schody: do piwnic betonowe, na piętra dwubiegowe o konstr. ceglano-betonowej na belkach stalowych, z drewnianymi stopniami. Balustrada lita, murowana. Otworki: okna w parterze /od zach./ zamknięte półkoliście, piwniczne kwadratowe. Większość o wykroju prostokątnym, półkoliście zamknięte w facjatkach. W pomieszczeniach skrzynkowe, w klatce schod. krosnowe. Drzwi płycinowe z ozdobnymi kwaterami profilowanymi. Budynek na rzucie zbliżonym do trapezu, z częścią prostokątną o ściętych narożach - od płn. Bryła wydłużona, dwuelementowa, kryta płasko w części głównej, z daszkiem namiotowym nad wykuszem w cz. płn. Dom podpiwniczony. Elewacja frontowa, zach. rozbita na cz. główną i płn. aneks. Część gł. 6-osiova, 4-kondygnacyjna o regularnych podziałach, na cokole. Rytm osi zagęszczający się ku krawędziom. Parter boniowany, wydzielony parą gzymsów, ze ślepyimi oknami zamkniętymi półkoliście /tylko w parze okien od str. pld.-otworki/. Pary skrajne: okna zbliżone, zawarte we wspólnych obramieniach o wykroju łuków koszowych. Na I p. okna wsparte na wspólnym gzymsie, na tle ceglanego wątku bogate obramienia wyk. w tynku: pary skrajne ujęte jońskimi półkolumnami na postumentach, między którymi w podokiennikach stylizowany motyw rollwerku. Półkolumny dźwigają profilowane belkowanie, nad którym rozerwane łukowate naczółki. W dwóch oknach centralnego fragmentu elewacji /osie wydzielone przez pionowe pasy dekoracyjnie boniowanego tynku/ naczółki trójkątne dźwigane przez pary pilastrów. Od poziomu I p. elewacja ujęta parą dekoracyjnie boniowanych pasów tynku. II p. o artykulacji analogicznej, z tym że kolumnowe i pilastrowe obramienia okien dźwigają szeroki pas belkowania zwieńczonego gzymsiem koronującym, wspartym przez pary konsol na osiach pionowych pasów tynku. W partii poddasza ozdobne facjatki; dwie skrajne na szerokich podstawach równych szerokości 2 osi okiennych. Okna facjatek zamknięte łukiem koszowym, obramione lizenkami na postumentach, ujęte spływami wolutowymi, zwieńczone półkolistymi szczytami z motywem muszlowym wewnątrz. Para środkowych facjatek na węższych podstawach, obramiona analogicznie do skrajnych, zwieńczona trójkątnymi naczółkami. Część płn. elewacji niższa od głównej 3-kond., na cokole, z boniowanym parterem, ze ślepą ścianką czołową, wypełnioną dużą płyciną tynkowaną o ściętych łukowato narożach. Na ściętym narożniku budynku /1-osiowym/ w boniowanym parterze ślepe okno prostokątne, na piętrze wydzielonym podwójnym gzymsiem - okno ujęte parą pilastrów jońskich na postumentach, dźwigających belkowanie i trójkątny naczółek. Na II p. - okno w analogicznym obramieniu /w górnej części trzonów - płyciny/. Pilastry wspierają wąski gzyms obiegający północną cz. budynku. Powyżej, na ich osiach konsule pod profilowanym gzymsiem koronującym. Partia dachu obniżona w stos. do części głównej /wyjawszy wyższą ostatnią kond. wykusza nakrytą dachem namiotowym o łukowato wklęsłych połaciach/. Wykusz od poziomu piętra z wąskimi oknami bocznymi o obramieniach analogicznych do obramień na ściętym narożniku budynku. Ostatnia kond. wykusza

14. Kubatura	15. Powierzchnia użytkowa	16. Przeznaczenie pierwotne	17. Użytkowanie obecne
4 698 m ³	850 m ²	dom mieszkalny	budynek biurowy, sklep
18. Prace budowlane i konserwatorskie, ich przebieg i dokumentacja Obiekt w okresie powojennym nie przechodził poważniejszych remontów. Co do czasu wcześniejszego - brak danych.		19. Stan zachowania (fundamenty, ściany zewnętrzne, ściany wewnętrzne, sklepienia, stropy konstrukcje dachowe, pokrycie dachu, wyposażenie i instalacje) Stan zachowania zadowalający: ściany suche, także w piwnicach mimo bliskości rzeki, konstrukcyjne elementy stropów i więźby dachowej w stanie dobrym /wniosek na podstawie zewnętrznego oglądu. nie poparty gruntownymi badaniami/. Pokrycie dachów szczelne.	
20. Najpilniejsze postulaty konserwatorskie			

21. Akta archiwalne (rodzaj akt, numer i miejsce przechowywania)

22. Bibliografia

23. Źródła ikonograficzne i fotografie (rodzaj, miejsce przechowywania, sygnatury)

24. Uwagi różne

25. Wypełnił

Paweł Godlewski

imię i nazwisko

data III 1988

26. Sprawdził

imię i nazwisko

data

27. Załączniki

1. Miejscowość

O P O L E

2. Obiekt (nazwa jak w karcie)

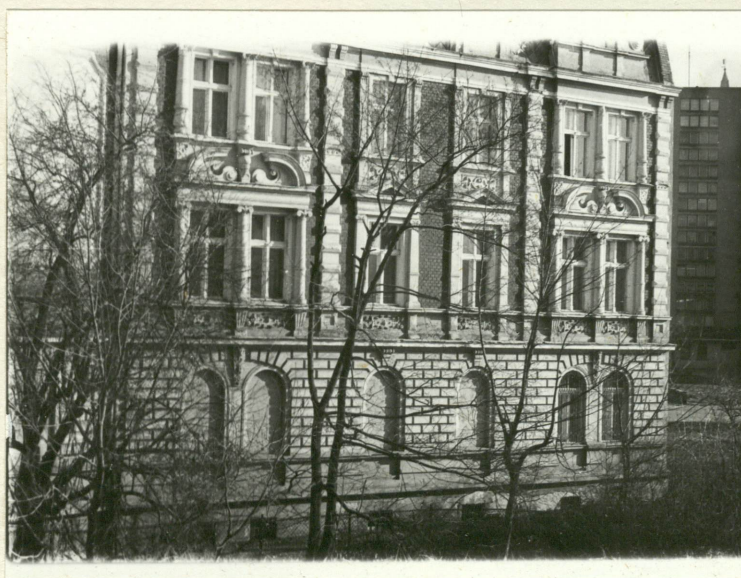
DOM MIESZKALNY nr 19, OB. BUD. Cd. opisu, zdjęcia
BIUROWO-USŁUGOWY

3. Zawartość wkladki (nazwa obiektu lub materiału uzupełniającego)

o konstr.ryglowej z oknem o wykroju trójkątnie zamkniętym od góry. Elewacja płn. 1-osiowa, 4-kond., stanowiąca czołową ścianę północnego aneksu. Parter boniowany, od Ip. wykusz o dużych trójdzielnych oknach w obramieniach analogicznych do obramień w częściach bocznych aneksu /niewielkie odmienności: pilastry kompozytowe zamiast jońskich, okno Ip. zwieńczone rozerwanym naczółkiem/. W ostatniej kondygnacji trzy zbliżone okna, trójkątnie zamknięte. Elewacja wsch. - dwuelementowa. Artykulacja aneksu analogiczna do odpowiadającej cz. zachodniej, z tą różnicą że w przyziemiu duże witryny sklepowe. Część główna o oszczędnej dekoracji, gładko tynkowana, 6-osiowa o regularnych podziałach. Parter boniowany /dużo słabiej niż w el. zach./ oddzielony od pięter podwójnym gzymsem - w nim okna w prostych opaskach. Okna Ip. w opaskach, zwieńczone odcinkami gzymsu, w II p. w prostych opaskach. Część poddaszna wydzielona wydatnym gzymsem koronującym, w niej małe stalowe okienka strychowe. Elewacja pld. o licu pod kątem załamany, gład. kotynkowana, bez dekoracji. 3-osiowa, w parterze na osi zach. okno zamknięte półkoliście. Wyposażenie nie zachowane. Instalacje: wodno-kanalizacyjna, elektryczna, ogrzewanie - kotłownia w piwnicy, c.o



1. Elewacja zachodnia /fasada/- górne kondygn.



2. Fasada - boniowanie parteru, podziały ściany, obramienia okienne.

Wkładkę założył: Paweł Godlewski III 1988

(imię, nazwisko, data)

Miejsce przechowywania negatywów: w posiadaniu autora

Wzór ODZ 1976 P.

3. Fasada i fragment elewacji pld.-widok od zachodu



4. Elewacja południowa



5. Elewacja wschodnia



6. Widok od płn. - wschodu



7. Aneks od wschodu



8. Aneks od zachodu



DETALE : 9. Portal gł. wejścia /el. wsch./



10. Okno Ip. /elewacja wsch./

1. Miejscowość

O P O L E

2. Obiekt (nazwa jak w karcie)

DOM MIESZKALNY nr 19, QB.BUD.
BIUROWO - USŁUGOWY

3. Zawartość wkładki (nazwa obiektu lub materiału uzupełniającego)

Zdjęcia



11. Elew.zach.- okno w parterze 12.Fasada-okno Ip./osie skrajne/

13.Okno Ip.fasada-os środkowa

14. Fasada -podział pionowy

Wkładkę założył: Paweł Godlewski III 1988
(imię, nazwisko, data)

Miejsce przechowywania negatywów: w posiadaniu autora

jed. W.A. Olsztyn z. 610/S
OZGraf. Z.P. Ostróda z. 372 n. 20 800



15.Fasada - facjatk w poddaszu /osie środkowe /

r ODZ 1978 r.



16. Okna w aneksie od strony zachodniej i północnej



17. Wykusz - ostatnia kondygnacja