

1. Obiekt

DOM MIESZKALNY nr 9

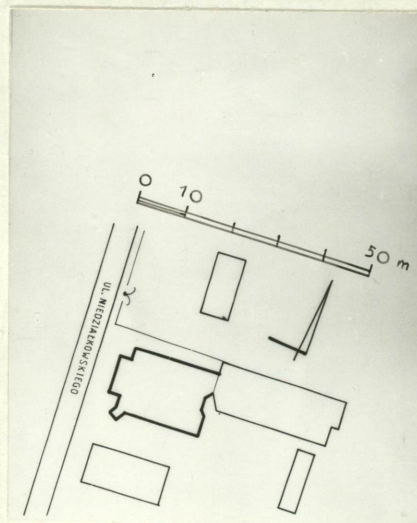
2. Czas powstania

k.XIX w.

3. Miejscowość

nr hipoteczny O P O L E

11. Zdjęcia, plan sytuacyjny, rzuty



4. Adres ul.Niedziałkowskiego nr 9

nr hipoteczny

5. Przynależność administracyjna

województwo opolskie

gmina

6. Poprzednie nazwy miejscowości

Oppeln

ulica: Turm Strasse nr 5

7. Przynależność administracyjna
przed 1.VI.1975

województwo opolskie

powiat

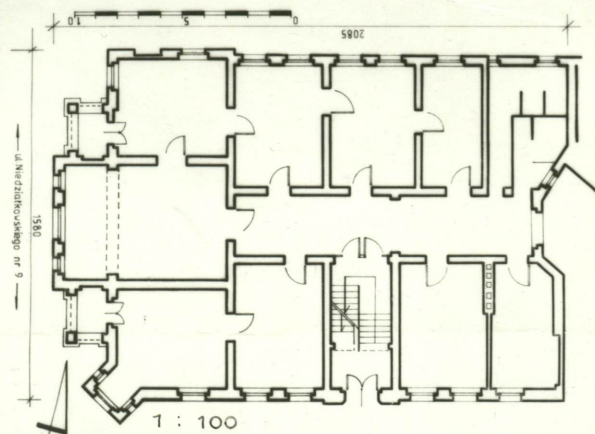
8. Właściciel i jego adres Wydział Oświaty
i Wychowania Urzędu Miejskie-
go w Opolu, Rynek, Ratusz 45

9. Użytkownik i jego adres

Woj.Poradnia Wychowawczo-Zawodowa
Tow.Schronisk Młodzieżowych - Za-
rząd,Z. Szkolnych Zw.Sportowych
Opole,ul.Niedziałkowskiego 9

10. Rejestr zabytków

Nr 22 37/90 data 06.09.1990



autor zdjęć
data wykonania
miejsce przechowywania negatywów W posiadaniu autora

Paweł Godlewski ,X 1987

12. Autorzy, historia obiektu, określenia stylu.

Nie ustalono autorstwa budynku. Pierwszym właścicielem domu mógł być fabrykant Paul Breschkowitz, który jako właściciel odnotowany jest w roku 1902 i 1909. Ostatnim właścicielem przed II wojną światową był kupiec Johannes Schneider / 1937 r. /

Styl historyzujący, użycie form neomanierystycznych.

13. Opis (sytuacja, materiał i konstrukcja, rzut, bryła, elewacje, dach, wnętrze wyposażenie, instalacje)

Dom przy ulicy Niedziałkowskiego, w luźnej zabudowie, cofnięty nieco w głąb posesji, połączony częścią wschodniej ściany z budynkiem sąsiednim, całkowicie podpiwniczony. Zbudowany z cegły na prawie wapiennej, w cokole kamienne płyty okładzinowe, otynkowany. Stropy - w piwnicach ceglano, odcinkowe, na belkach stalowych, nad resztą kondygnacji drewniane, na belkach. Więźba zmieniona, dawniej drewniana o konstr. płatwiowo-kleszczowej. Obecnie stropodach. Schody o konstr. stalowej z drewnianymi stopniami i tralkową balustradą. Podłogi - w piwnicach cementowe posadzki na cegle, w pomieszczeniach podłogi drewniane z desek, w łazienkach posadzki cementowe i lastrico. Otwory okienne 4 typów: piwniczne zamknięte łukiem odcinkowym, w kondygnacjach prostokątne i zamknięte półkoliście, oraz w kond. wsch. zamknięte łukiem odcinkowym. Okna półskrzynkowe, 2-dzielne, drzwi płycinowe oszkłone lub pełne. Na planie prostokąta, z ryzalitami od str. płn. i zach. 3-traktowy z sienią zawierającą klatkę schodową z 2-biegowymi schodami. Bryła wydłużona, niska, na trapezoidalnym rozszerzającym się ku ziemi cokole o licu ukośnym względem elewacji, rozczłonkowana ryzalitami, z niemal płaskim dwuspadowym dachem. Budynek 2-kondygnacyjny, podpiwniczony, z poddaszem. Elewacja pld. na cokole, 7-osiowa, z otworem drzwiowym przesuniętym w stos. do osi symetrii, ujętym parą lizen biegnących przez wszystkie kond., z niesymetrycznie rozmieszczonymi oknami. Prostokątny otwór drzwiowy w szerokiej opasce profilowanej z pozornym kluczem / wyk. w tynku / w nadprożu. W partii przyziemia okna piwniczne kwadratowe, zamknięte łukami odcinkowymi. I kond. oddzielona od przyziemia szerokim, uskokowo profil. gzymsem, okna zamknięte półkoliście w profil. opaskach z kluczami spoczywają na wspólnym gzymsem wspartym konsolami w kształcie stylizowanego tryglifu z nałożonym nań styliz. liściem. / pary konsol ujmują okna tylko z zach. str. elewacji /. Lico kond. tynkowane, ożywione 4-ma wyk. w tynku szerokimi wydatnymi pasami, biegnącymi przez całą dł. elewacji, łączącymi ze sobą okna i przerwanymi tylko na osi wejścia. II kond. wyznaczona wydatnym gzymsem międzykondygnacyjnym podobnie przerwanym na osi wejścia. Okna prostokątne w profil. obramieniach ujętych z dołu gzymсами profil. z kluczami, wspartymi na wolutowych konsolkach ze styliz. liśćmi. Od góry okna zwieńczone gzymsem na konsolach z motywem styliz. tryglifu zakończonego wypustkami. Okna połączone pasami tynku, które nie dzielą rytmicznie kond. na poziome pasy jak w I kond.,

lecz zgrupowane po dwa przy dolnych i górnych krawędziach okien, zostawiają w przestrzeniach międzyokiennych nieotynkowane ceglano powierchnie. Okno przerywające gzymś międzykondygnacyjny umieszczone nad wejściem - prostokątne, ujęte z góry opaskową wyk. w tynku archiwoltą z klincami. Powyżej, kolejne okno oświetlające klatkę schod. oparte na gzymsem, wyłamuje się ponad linię okien II kond. Flankujące je lizeny w części górnej zdobione dekoracjami

(C.d. przed pkt. 14)

gą w kształcie pęków liści i owoców, związanych kokardami. Całość wieńczy gzymś koronujący.

Elewacja zach. 6-osiowa, nieregularna, n-a ukośnie ściętym trapezoidalnym cokole, z centralnie umieszczonym 3-osiowym ryzalitem flankowanym przez dwie kond. balkonowe i z wąskim wysmukłym ryzalitem w pld. narożniku usytuowanym ukośnie w stos. do lica elewacji. Partia przyziemia rozwiązana analogicznie do el. pld., podobnie pasowa rytmiczna artykulacja I kond. Pierwsza kond. centralnego ryzalitu z oknami prostokątnymi: Szerokie trójdzielne okno śred-

ga w kształcie pęków liści i owoców, związanych kokardami. Całość wieńczy gzyms koronujący.

Elewacja zach. 6-osiowa, nieregularna, n-a ukośnie ściętym trapezoidalnym cokole, z centralnie umieszczonym 3-osiowym ryzalitem flankowanym przez dwie kond. balkonowe i z wąskim wysmukłym ryzalitem w pld.narożniku usytuowanym ukośnie w stos.do lica elewacji. Partia przyziemia rozwiązana analogicznie do el.pld., podobnie pasowa rytmiczna artykulacja I kond. Pierwsza kond.centralnego ryzalitu z oknami prostokątnymi: Szerokie trójdzielne okno śred-

14. Kubatura

4 565 m³

15. Powierzchnia użytkowa

1070 m²

16. Przeznaczenie pierwotne

dom mieszkalny

17. Użytkowanie obecne

Budynek administracyjny, schronisko młodzieżowe

18. Prace budowlane i konserwatorskie, ich przebieg i dokumentacja

W roku 1961 zlikwidowano piec i założono c.o.
W 1975 r.przebudowano najwyższą kond.wraz z dachem.Zlikwidowano dach wielospadowy mansardowy wraz z drewnianą więźbą i pokryciem łupkowym,zakładając stropodach.Część pomieszczeń strychowych wykorzy stano na pomieszczenia biurowe.

19. Stan zachowania (fundamenty, ściany zewnętrzne, ściany wewnętrzne, sklepienia, stropy, konstrukcje dachowe, pokrycie dachu, wyposażenie i instalacje)

Fundamenty, ściany nośne i działowe w stanie dobrym.Drewniane stropy z belek nad parterem i obu kondygnacjami do wymiany - stan niezadawalający, osłabienie konstrukcji.

Instalacje w stanie dobrym.

Elewacje - tynki, licówka z cegły klinkierowej w stanie zadawalającym, choć miejscami niewielkie ubytki i spękania.

Rynny, rury spustowe, obróbki blacharskie - w stanie dobrym.

20. Najpilniejsze postulaty konserwatorskie

Wzmocnienie konstrukcji, remont elewacji - wymiana tynków.

21. Akta archiwalne (rodzaj akt, numer i miejsce przechowywania)

Wojewódzkie Archiwum w Opolu, księgi adresowe z lat:
1902 /sygn.1930/, 1909 /sygn.1486-7/, 1926 /sygn.2281/
oraz z 1937 R. /sygn.1388 /.

22. Bibliografia

23. Źródła ikonograficzne i fotografie (rodzaj, miejsce przechowywania, sygnatury)

24. Uwagi różne

25. Wypełnił

Paweł Godlewski
X, 1987 r.

26. Sprawdził

1. Miejscowość O P O L E	2. Obiekt (nazwa jak w karcie) Dom mieszkalny nr 9, ul. Niedziałkowskiego	3. Zawartość wkładki (nazwa obiektu lub materiału uzupełniającego) opis - c.d., zdjęcia
-----------------------------	---	--

-kowe, flankowane przez parę okien wąskich i pionowo wydłużonych. Okna połączone poziomymi pasami tynku, w górnych zamknięciach ozdobione pozornymi zwornikami/wyk. w tynku/, osadzone na wspólnym gzymsie wspartym konsolami. Pozostałe okna I kond. zamknięte półkoliście, z analogiczną dekoracją. Kondygnacje balkonów flankujących ryzalit połączone filarami opiętymi szerokimi opaskami. Boczne części elewacji przedzielonej osiowo ryzalitem - niesymetryczne: część płn. 2-osiova, cz. płd. 1-osiova. z ryzalitem narożnym. II kondygnacja wydzielona podwójnym gzymsem, z dekoracją pasową analog. do płd. elewacji. Okna ryzalitu centralnego w II kond. prostokątne /w części czołowej szerokie okno trójdzielne flankowane dwoma węższymi/, w obramieniach zmodyfikowanych w stos. do elewacji płd.: w górnych ich częściach półkoliste nisze muszlowe z kłińcami oraz płycina zawierająca dziewczęcą główkę z girlandami. - nad oknem trójdzielnym. Okna w bocznych ścianach ryzalitu jedynie w opaskach. II kond. balkonu z masywną niską balustradą o tralkach z potrójnymi pierścieniami. Narożny ryzalit w I kond. ma w ścianie czołowej okno półkoliście zamknięte a w bocznych okna prostokątne, wąskie. Wszystkie opięte i połączone pasami tynku, podobnie jak cała kondygnacja z wyjątkiem przestrzeni wewnątrz balkonowych. W II kond. ryzalit przechodzi w 5-bok/ścięte naroża/ Okna tej kond. ryzalitu prostokątne, w obramieniach analog. do obramień z płd. elewacji, lecz o zmodyfikowanych szczytach: są to gzymsy ujęte z dołu rollwerkowymi medalionami, zwieńczone styliz. dekoracją zbliżoną do orn. okuciowego.

Elewacja płn. 9-osiova, z nieregularnym rozmieszczeniem okien, na cokole. Od str. zach. nieznacznie wysunięty 2-osiovy ryzalit, który kontynuuje podziały elewacji płd. i zach.: podwójne gzymsy międzykondygnacyjne, rodzaj otworów i obramień okiennych, artykulację lica pasami tynku. Otwory okienne przy zach. narożniku ryzalitu - ślepe. Reszta elewacji z odmienną artykulacją, zwł. obramienia o innej formie. Okna I kond. w szerokich opaskach z długimi zwornikami sięgającymi gzymsu międzykond. Okna II kond. w szerokich opaskach przerwanych od góry trzema kłińcami, ujęte z dołu w gzymsy z podokiennikami w kształcie prostokątnej płyciny z szerokiej opaski, odsłaniającej wewnątrz ceglany wątek.

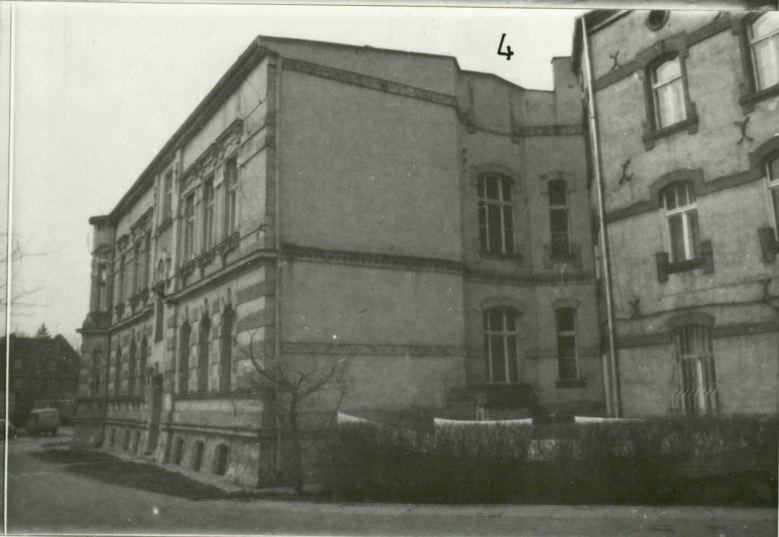
Elewacja wsch. 2-osiova o trójbocznie wklęsłych płaszczyznach ścian na dłuższej osi budynku, połączona częścią powierzchni z sąsiadującym domem. Tynkowana, przedzielona 3-ma ceglanymi pasami odpowiadającymi gzymsom pozostałych elewacji. W I kond. okna na ceglanych parapetach, zamknięte ceglanym łukiem odcinkowym. Okna na osi trójdzielne, sąsiednie wąskie, pionowo wydłużone. W II kond. obramienie okien analogiczne, wzbogacone o uszaki.

Wnętrza przebudowane, wystrój niezachowany. Instalacje: wodno-kanalizacyjna, gazowa, c.o., elektryczna.

Wkładkę założył: Paweł Godlewski, X 1987
(imie, nazwisko, data)

Wzór ODŻ 1978 r.

Miejsce przechowywania negatywów: w posiadaniu autora



1. Miejscowość

O P O L E

2. Obiekt (nazwa jak w karcie)

Dom mieszkalny nr 9, ul.
Niedziałkowskiego

3. Zawartość wkładki (nazwa obiektu lub materiału uzupełniającego)

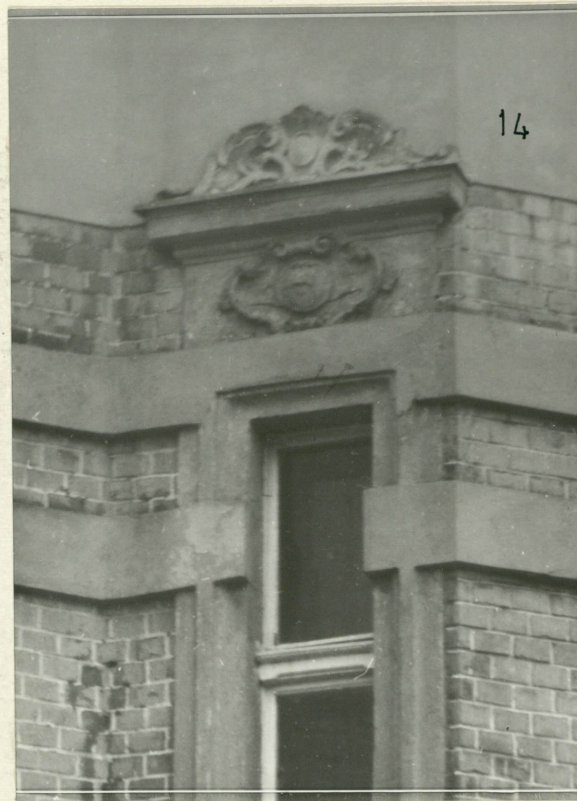
Opis -c.d., zdjęcia



Wkładkę założył: Paweł Godlewski, X 1987
(imię, nazwisko, data)

w posiadaniu autora

Miejsce przechowywania negatywów:



1. Elewacja zachodnia. 2. Widok od pld-zachodu 3. Fasada 4. Elewacja wsch. 5. Elewacja pln. 6. I kond. ryzalitu 7. Okno piwniczne 8. Konsole w bocznych frmagmentach zach. elewacji. 9. Okno I kond. w zach. elewacji 10. Balkony elew. zach. 11. II-ga kond. elew. zach. 12. Dekoracyjna plycina w el. zach. 13. Okno I kond. w elew. zach 14. Okno boczne z nadokiennikiem w ukosnym malym ryzalicie. 15. okno sciany czolowej II kond. tegoz 16. Gzyms nadokienny, dekoracja osi gl. elewacji pld. 17. Okna w elewacji polnocnej