

1. Obiekt

Budynek mieszkalny

2. Czas powstania

ok. 1900

3. Miejscowość

Opole

11. Zdjęcia, plan sytuacyjny, rzuty



4. Adres  
Opole, Wyspa Bolko,  
ul. Spacerowa 3.

nr hipoteczny .....

5. Przynależność administracyjna

opolskie

województwo .....

gmina  
miasto Opole

6. Poprzednie nazwy miejscowości

Oppeln

7. Przynależność administracyjna  
przed 1.VI.1975

opolskie

województwo .....

powiat  
Opole

8. Właściciel i jego adres

Zarząd Odrzańskiej Drogi  
Wodnej, Opole, ul. Odrowąża 2.

9. Użytkownik i jego adres

ob. Kamińska Opole, ul.  
Spacerowa 3.

10. Rejestr zabytków

Nr ..... data .....

autor zdjęć Piotr Waśniowski  
data wykonania 8 października 1980  
miejsce przechowywania negatywow  
autora



12. Autorzy, historia obiektu, określenia stylu.

Zbudowany jako budynek mieszkalny dla pracowników służowych. Typowy budynek podmiejski.

13. Opis (sytuacja, materiał i konstrukcja, rzut, bryła, elewacje, dach, wnętrze wyposażenie, instalacje)

Budynek usytuowany jest na Wyspie Bolko, za zachód od rzeki Odry.

Konstrukcja murów z cegły, dobrze wypalonej, na zaprawie cementowo-wapiennej. Stropy drewniane. Dach dwuspadowy szczytowy, drewniany o konstrukcji więźarów drewnianej, kryty papą.

Konstrukcja ram okiennych drewniana. Przybudówka od strony ul. Spacerowej. Schody jednobiegowe, drewniane. Podłoga drewniana. Wyposażenie: piece, wodno-kanalizacyjne, elektryczne.

Parter składa się z trzech pomieszczeń, poddasze z dwóch. Elewacja cegła licówka w kolorze czerwonym. Budynek parterowy i poddasze. Położony w ogódku. Budynek podpiwniczony.

14. Kubatura <b>556,40m<sup>3</sup></b>	15. Powierzchnia użytkowa <b>111,40m<sup>2</sup></b>	16. Przeznaczenie pierwotne <b>budynek mieszkalny</b>	17. Użytkowanie obecne <b>budynek mieszkalny</b>
18. Prace budowlane i konserwatorskie, ich przebieg i dokumentacja  <b>Nie prowadzono prac budowlanych, jedynie drobne prace remontowe.</b>		19. Stan zachowania (fundamenty, ściany zewnętrzne, ściany wewnętrzne, sklepienia, stropy, konstrukcje dachowe, pokrycie dachu, wyposażenie i instalacje)  <b>Stan techniczny budynku nie budzi zastrzeżeń.</b>	
20. Najpilniejsze postulaty konserwatorskie  <b>Budynek ma być w przyszłości zburzony.</b>			



21. Akta archiwalne (rodzaj akt, numer i miejsce przechowywania)

Paszportyzacja zakładu znajduje się w Delegaturze  
Opole, ul. Odrowąża 2.

22. Bibliografia

23. Źródła ikonograficzne i fotografie (rodzaj, miejsce przechowywania, sygnatury)

24. Uwagi różne

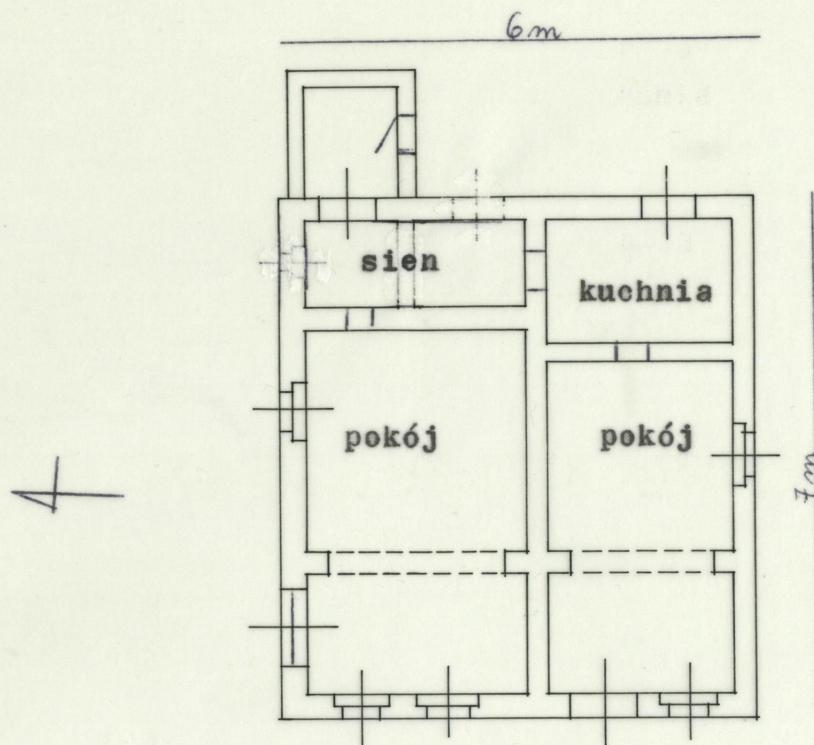
25. Wypełnił

dr Krystyna Cygorijni

10, 1980.

26. Sprawdził





RZUT PRZYZIEMIA 1:100

0 1 2 3 m



1. Miejscowość OPOLE

2. Obiekt Budynak mieszkalny

3. Zawartość wkładki plan sytuacyjny

- 1-jaz iglicowy,
  - 2-śluza mała,
  - 3- " duża,
  - 4-budynek administracyjny,
  - 5- " mieszkalny,
  - 6- " "
  - 7- " "
- Skala 1:10000

