

1. Obiekt

Budynek mieszkalny

2. Czas powstania
1892

3. Miejscowość

OPOLE

11. Zdjęcia, plan sytuacyjny, rzuty



4. Adres **Opole, Wyspa Bolko,
ul. Spacerowa 1**

nr hipoteczny

5. Przynależność administracyjna

województwo **opolskie**

gmina **miasto Opole**

6. Poprzednie nazwy miejscowości

Oppeln

7. Przynależność administracyjna
przed 1.VI.1975

województwo **opolskie**

powiat **Opole**

8. Właściciel i jego adres

**Zarząd Odrzańskich Dróg Wod-
nych, Delegatura Opole, ul.
Odrowąża 2.**

9. Użytkownik i jego adres

**ob. Jelito, Opole, ul.
Spacerowa 1**

10. Rejestr zabytków

Nr..... data

Piotr Waśniowski
autor zdjęć
data wykonania **8 października 1975**
miejsce przechowywania negatywów **autor**

12. Autorzy, historia obiektu, określenia stylu.

Zbudowany jako budynek mieszkalny z przeznaczeniem dla nadzorcy nurtowego. Typowy budynek o tym przeznaczeniu tego okręgu.

Typo podmiejski.

13. Opis (sytuacja, materiał i konstrukcja, rzut, bryła, elewacje, dach, wnętrze wyposażenie, instalacje)

Budynek usytuowany na południe od słuz komorowych, w pewnym oddaleniu od ul. Spacerowej.

Konstrukcja murów z cegły na zaprawie cementowo-wapiennej. Budynek podpiwniczony. Od strony wschodniej przybudówka typu weranda. Stropy drewniane. Dach dwuspadowy szczytowy o konstrukcji więzarów drewnianych. Pokrycie dachu-dachówki. Konstrukcja ram okiennych drewniana. Okienne. Wewnątrz schody jednobiegowe proste. Na parterze 4 pomieszczenia. Poddasze dwa. Dom parterowy + poddasze. Wyposażenie: wodnokanalizacyjne, elektryczne, piece. Podłoga drewniana. Z zewnątrz tynkowany. Położony w ogrodzie. Obok budynku zabudowania gospodarcze /szopa drewniana/.

14. Kubatura 935m³	15. Powierzchnia użytkowa 114m²	16. Przeznaczenie pierwotne budynek mieszkalny	17. Użytkowanie obecne budynek mieszkalny
18. Prace budowlane i konserwatorskie, ich przebieg i dokumentacja Prowadzono tylko drobne prace remontowe.		19. Stan zachowania (fundamenty, ściany zewnętrzne, ściany wewnętrzne, sklepienia, stropy, konstrukcje dachowe, pokrycie dachu, wyposażenie i instalacje) Mury są w bardzo dobrym stanie. Dach posiada silną i zdrową konstrukcję. Całość budynku w doskonałym stanie technicznym.	
20. Najpilniejsze postulaty konserwatorskie			

21. Akta archiwalne (rodzaj akt, numer i miejsce przechowywania)

Rysunki techniczne budynku znajdują się w Delegaturze
Opole, ul. Odrowąża 2.

22. Bibliografia

23. Źródła ikonograficzne i fotografie (rodzaj, miejsce przechowywania, sygnatury)

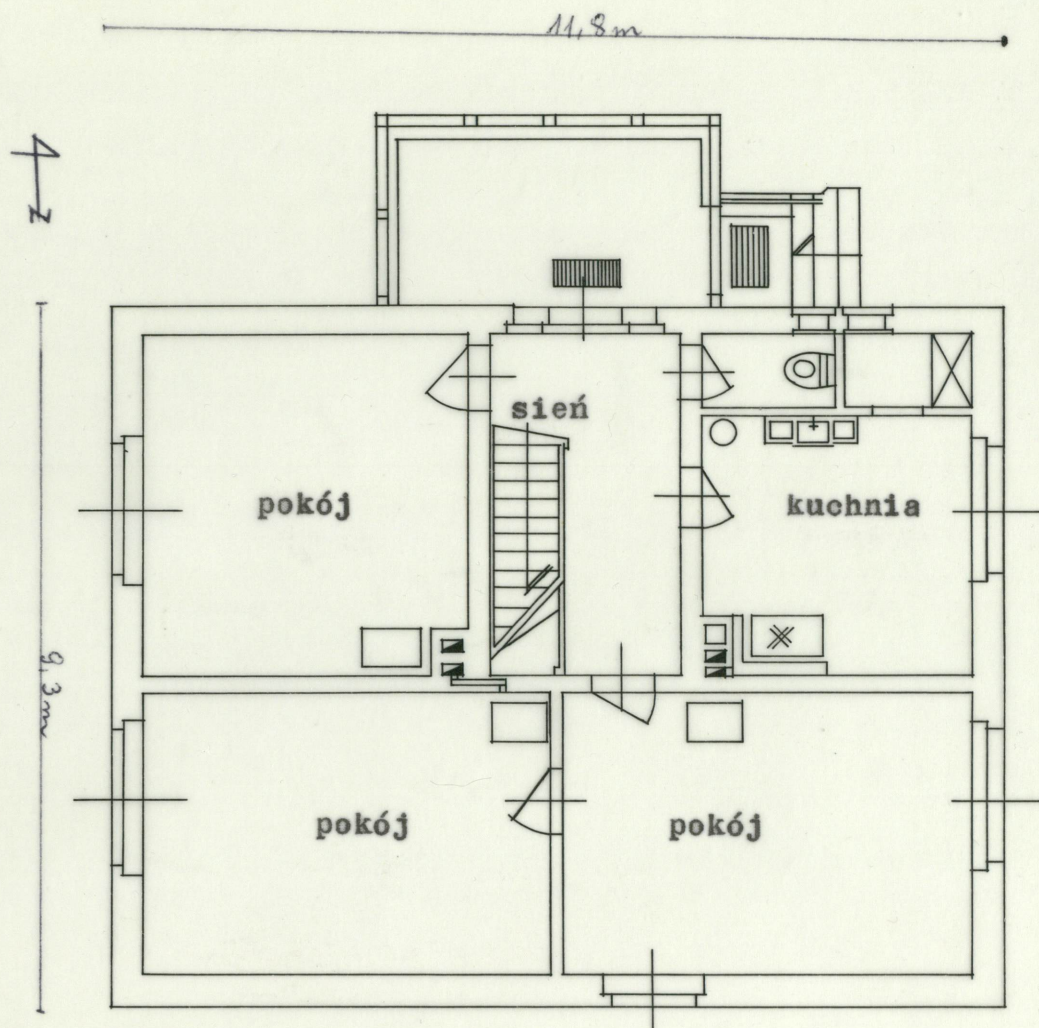
24. Uwagi różne

25. Wypełnił

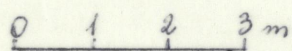
26. Sprawdził

dr Krystyna Cygorijni

10.1980,



RZUT PARTERU 1:100



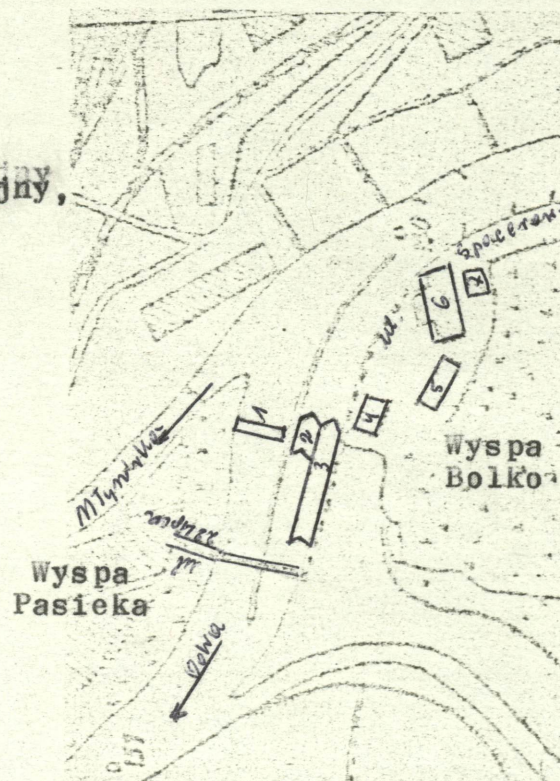
ŚLUZA OPOLE
 " BUD. MIESZKALNY DLA
 PRAC. ŚLUSZÓWYCH "
 SKALA 1:100

1. Miejscowość OPOLE

2. Obiekt Budynek mieszkalny

3. Zawartość wkładki plan sytuacyjny

- 1-jaz iglicowy,
2-śluz mała,
3- " duża,
4-budynek administracyjny,
5- " mieszkalny,
6- " "
7- " "
- Skala 1:10000



Wkładkę założył dr K. Cygorijni