

1. Obiekt

BUDYNEK MIESZKALNY

2. Czas powstania

ok. 1900 r.

3. Miejscowość

OPOLE

nr hipoteczny

11. Zdjęcia, plan sytu.



Fot. 1. Widok ogólny fasady.

Fot. 2. Elewacja tylna.

4. Adres

ul. Żeromskiego 5

nr hipoteczny

5. Przynależność administracyjna

województwo

opolskie

gmina

m. Opole

6. Poprzednie nazwy miejscowości

Oppeln

7. Przynależność administracyjna
przed 1.VI.1975

województwo

Opolskie

powiat

m. Opole

8. Właściciel i jego adres

Miejskie Przedsiębiorstwo Gospodarki
Komunalnej i Mieszkaniowej
OPOLE, ul. Budowlanych 4

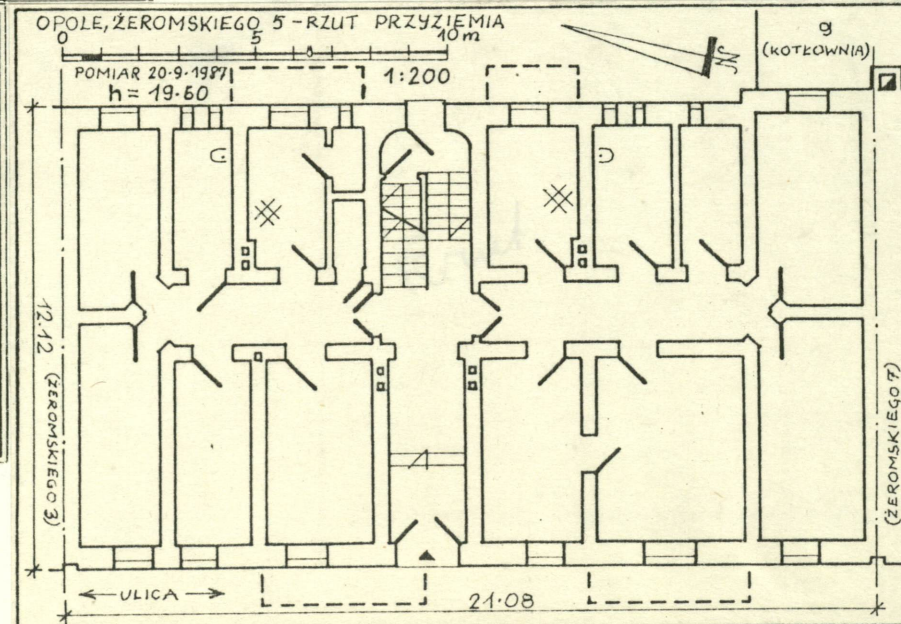
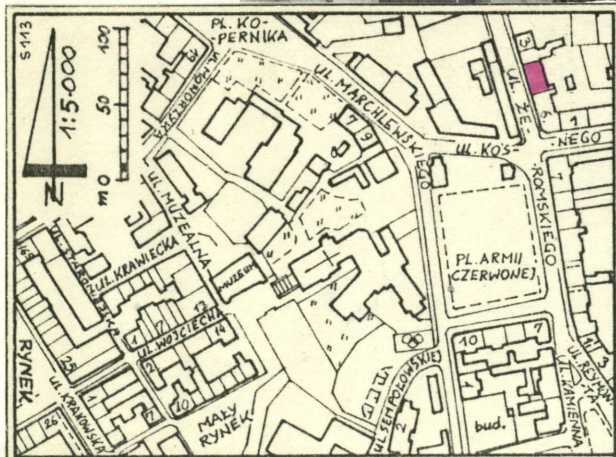
9. Użytkownik i jego adres

J.W. Zakład Gospodarki Mieszkaniowej Nr 2
OPOLE, Mały Rynek 14

10. Rejestr zabytków

Nr 2265/91

data 1991.07.09



autor zdjęć
data wykonania 11.05.1988
miejsce przechowywania negatywów

mgr inż. Zbigniew Łobęcki
ZPAF AFIAP
ul. Groblarzyńska 164/29
53-481 WROCŁAW

12. Autorzy, historia obiektu, określenia stylu.

Brak danych o autorze i dacie budowy.

Budynek powstał ok. 1900 r., na co wskazują zastosowane techniki budowlane oraz zachowany wystrój fasady.

Budynek o charakterze typowej kamienicy czynszowej wystroju fasady w stylu eklektyzmu /wielostylowości/, z wykorzystaniem elementów wystroju nawiązujących do architektury regionalnej, neoklasycyzmu, neogotyku /szkoła hanowerska/ i secesji.

Elewacja tylna jedenastoosiowa niesymetryczna. Z jej prawej strony jednoosiowy płytki ryzalit, pod nim w przyziemiu przybudówka kotłowni c.o. Nie na osi wejście do sieni przesklepione odcinkowo z płytkim bezprofilowym ceglanym zwieńczeniem, pozostałe otwory prostokątne bez opasek. Po obu stronach osi nad wejściem do sieni dwie osie płytowych balkonów I, II i III p., nad III p. nakryte jednospadowymi daszkami pod uskokowym gzymsem wieńczącym całość elewacji. Cokół elewacji tylnej z czerwonej cegły, wyżej tynk gładki.

W balkonach fasady I i II p. po trzy prostokątne ceramiczne plakiety, środkowe o motywach skrzyżowanych rogów obfitości z kwiatami, boczne o motywach wazy z owocami objętej wiciami akantu z głowami orła i puchacza.

13. Opis (sytuacja, materiał i konstrukcja, rzut, bryła, elewacje, dach, wnętrze wyposażenie, instalacje)

Budynek czterokondygnacyjny z poddaszem ~~nie~~mieszkalnym, podpiwniczony w całości. Szeregowy w zabudowie zwartej o wyrównanej linii zabudowy, we wschodniej pierzei ul. Żeromskiego /obszar połączony z placem Armii Czerwonej przez wyburzenie pierzei zachodniej/, ok. 500 m na E od Rynku w linii prostej, w centrum miasta Opola.

Budynek murowany z cegły i otynkowany. Stropy nad piwnicami ceglano-odcinkowe na murach i belkach stalowych, pozostałe drewniane z bali ze ślepymi pułapami. Schody ceglano-drewniane, w klatce schodowej z drewnianymi stopnicami i balustradami, do piwnicy założone jastrychem cementowym, wyrównawcze w sieni ceglano-drewniane z drewnianymi stopnicami. Posadzki w piwnicach ceglano-drewniane, częściowo założone jastrychem cementowym, w sieni z płytek ceramicznych wielobarwnych, w mieszkaniach z drewna miękkiego /z desek/. Okna drewniane skrzynkowe podwójne. Drzwi drewniane płycinowe, w mieszkaniach częściowo oszklone. W fasadzie balkony płytowe w konstrukcji Kleina. Dach typu mansard pozorny, nad fasadą połać kryta dachówką ceramiczną karpówką, połać pozostała kryta papą bitumiczną na deskowaniu. Więźba drewniana pulpitowa.

Bryła zwarta symetryczna. Rzut zwarty powyżej parteru symetryczny. Budynek o niepełnym trójttrakcie korytarzowym o siedmiu osiach wnętrza, zbudowany na planie prostokąta. Przy osi w parterze sień przełotowa z dwubiegową ze spocznikami klatką schodową, z niej wejście do mieszkań. Budynek w całości mieszkalny.

Elewacja frontowa do połowy wysokości okien I p. z czerwonej cegły licówki /obecnie czerwono malowanej/, wyżej w tynku gładkim, balkony I i II p. z balustradami z czerwonej cegły licówki, III p. z ażurowymi balustradami ze stalowych prętów. Słabo zaznaczone podziały horyzontalne, pionowe określone osiami okien. Otwory w poziomie parteru przesklepione odcinkowo, wyżej prostokątne. Okna I p. na osi i z boków fasady w profilowanych opaskach niepełnej wysokości /tylko górna część/. nad nimi odcinkowe nie wychodzące z licałmuru nadokienniki z cegły. Okna II p. na osi i z boków fasady w profilowanych opaskach, nad oknem środkowym reliefowe wyobrażenie postaci dziecka - kwiatu /dół torsu i ręce z liści/ objętego wiciami kwiatowymi. Okno środkowe III p. ujęte w belkowanie konstrukcji fachówkowej o dekoracyjnym układzie zastrzałów /niekonstrukcyjnych/ przechodzącej w trójkątny szczyt nakryty dwuspadowym daszkiem. W połaciach dachu po obu stronach szczytu po dwie niskie, prostokątne facjaty. W licu balkonów I i II p. ceramiczne plakiety prostokątne z reliefowymi wyobrażeniami roślinno-zoomorficznymi. Elewacja tylna otynkowana gładko, bez dekoracji.

Budynek wyposażony w instalacje: elektryczną, gazową, wodociagową i kanalizacyjną. Ogrzewanie wnętrza piecami.

<p>14. Kubatura</p> <p>4.477 m³</p> <p>Bez piwnic.</p>	<p>15. Powierzchnia użytkowa</p> <p>1.165 m²</p>	<p>16. Przeznaczenie pierwotne</p> <p>Budynek mieszkalny.</p>	<p>17. Użytkowanie obecne</p> <p>Budynek mieszkalny.</p>
<p>18. Prace budowlane i konserwatorskie, ich przebieg i dokumentacja</p> <p>Do 1945 r. - Brak danych.</p> <p>1960 r. - Remont dachu, wymiana pokrycia.</p> <p>1974 r. - Remont elewacji, uzupełnienie ubytków tynków w fasadzie, nowe otynkowanie elewacji tylnej. Pomalowanie na kolor czerwony cegły licówki w fasadzie.</p> <p>1979 r. - Remont dachu, uzupełnienie ubytków pokrycia.</p>		<p>19. Stan zachowania (fundamenty, ściany zewnętrzne, ściany wewnętrzne, sklepienia, stropy, konstrukcje dachowe, pokrycie dachu, wyposażenie i instalacje)</p> <p>Ogólny stan techniczny budynku - zadowalający.</p> <p>Liczne miejscowe ubytki i zniszczenia tynków wewnętrznych w piwnicach. Silne zawilgocenie murów piwnicznych. Silnie zniszczona drewniana więźba dachowa z licznymi ubytkami i uszkodzeniami spowodowanymi przez wilgoć i owady. Przecieki wody opadowej przez nieszczelności pokrycia dachowego. Bardzo silnie zniszczone podłogi w pomieszczeniach strychowych. Liczne miejscowe ubytki tynków zewnętrznych na obu elewacjach. W klatce schodowej drobne, miejscowe zniszczenia i ubytki drewnianych stopnic i balustrad.</p> <p>Budynek w całości użytkowany, jednak zaniedbany, pozbawiony bieżącej konserwacji, szczególnie w pomieszczeniach ogólnych /piwnice, strychy, sień i klatka schodowa.</p>	
<p>20. Najpilniejsze postulaty konserwatorskie</p> <p>Konieczna naprawa pokrycia dachowego i usunięcie przecieków. Niezbędnym jest uzupełnienie ubytków tynków zewnętrznych na obu elewacjach.</p> <p>Budynek zasługuje na objęcie go ochroną konserwatorską przez wpisanie do Rejestru Zabytków, z uwagi na atrakcyjny wystrój fasady, usytuowanie w silnie eksponowanym punkcie miasta i znaczną wartość artystyczną dekoracyjnych, ceramicznych plakieta umieszczonych w licach balkonów I i II p.</p>			

21. Akta archiwalne (rodzaj akt, numer i miejsce przechowywania)

22. Bibliografia

23. Źródła ikonograficzne i fotografie (rodzaj, miejsce przechowywania, sygnatury)

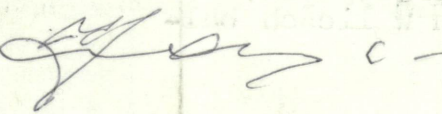
24. Uwagi różne

Załączniki: 1. Wkładka nr 1 - Fotografie.

Karta podlega ochronie na podstawie Prawa Autorskiego.

25. Wypełnił 1988.05.28

26. Sprawdził



mgr inż. Zbigniew Łopaciński
ZPAF ARIAP
ul. Grabiszyńska 164/29
53-437 WROCLAW

1. Miejscowość O P O L E
ul. Żeromskiego 5

2. Obiekt (nazwa jak w karcie)
BUDYNEK MIESZKALNY.

3. Zawartość wkładki (nazwa obiektu lub materiału uzupełniającego)
Fotografie.



3.



4.



5.



6.

Fot. 3. Wejście do budynku w fasadzie.
4. Fasada, fragment szczytu.
5. Wejście do sieni w elewacji tylnej.
6. Dekoracja okna II p. na osi fasady.

Wkładkę założył: 28.05.1988

(Imię, nazwisko, data)

Miejsce przechowywania negatywów:

mgr inż. Zbigniew Łabęcki
ZPAF AFIAP
ul. Grabiszyńska 164/29
53-437 WROCŁAW

Wzór ODZ 1985



Fot. 7 i 8. Dekoracyjne ceramiczne plakiety
z balkonów I i II piętra fasady.