

1. Obiekt

BUDYNEK MIESZKALNY

2. Czas powstania

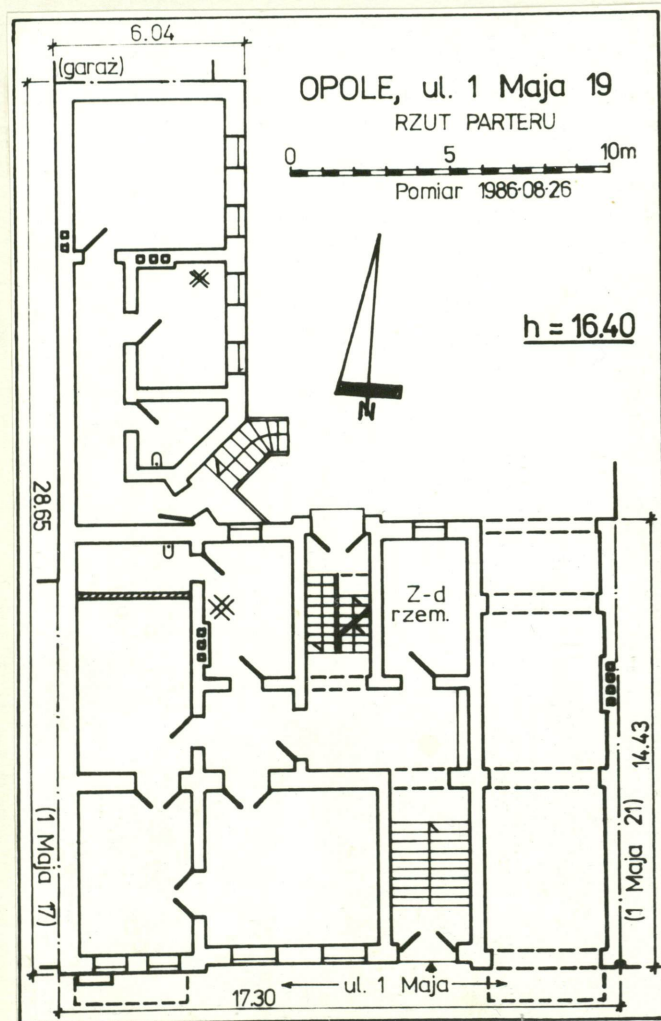
ok. 1890 r.

3. Miejscowość

O P O L E

nr hipoteczny .....

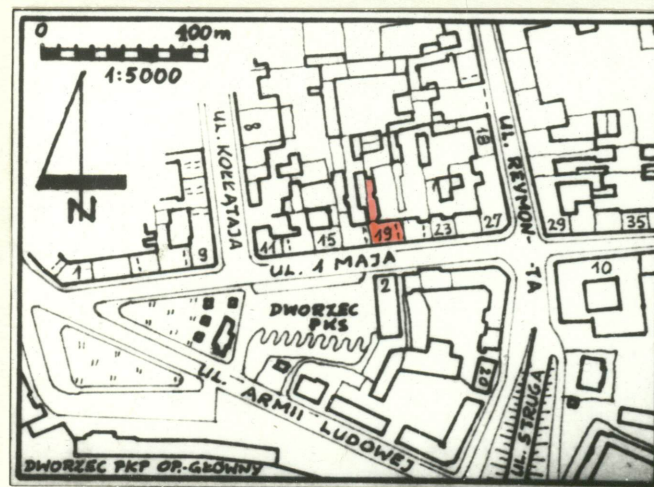
11. Zdjęcie, plan sytuacyjny, rzuty



autor zdjęć Zbigniew Łabęcki  
data wykonania 26.08.1986  
miejsce przechowywania negatywów



Fasada /elewacja południowa/ -  
widok od SE.



4. Adres

ul. 1 Maja 19

nr hipoteczny .....

5. Przynależność administracyjna

województwo opolskie

gmina

m. Opole

6. Poprzednie nazwy miejscowości

Opole

Oppeln

7. Przynależność administracyjna  
przed 1.VI.1975

województwo opolskie

powiat

m. Opole

8. Właściciel i jego adres

Rejonowe Przedsięb. Gospodarki  
Komunalnej i Mieszkaniowej

OPOLE, ul. Oleska 31

9. Użytkownik i jego adres

Zakład Gospodarki Mieszkaniowej  
"Śródmieście"

OPOLE, Mały Rynek 14

10. Rejestr zabytków

Nr Ks. A. 4. III - 2160/87 data 30.04.1987



12. Autorzy, historia obiektu, określenia stylu.

Brak danych o autorze i dacie budowy.

Budynek powstał ok. 1890 r. jako mieszkalna kamienica czynszowa w reprezentacyjnym punkcie miasta /pobliże Dworca Głównego kolei żelaznej/ i funkcję tę pełni do czasów obecnych.

Budynek posiada bryłę typową dla budownictwa miejskiego z okresu swego powstania oraz dekorację fasady w stylu neoklasycyzmu.

13. Opis (sytuacja, materiał i konstrukcja, rzut, bryła, elewacje, dach, wnętrze wyposażenie, instalacje)

Budynek mieszkalny trzykondygnacyjny z poddaszem częściowo mieszkalnym, podpiwniczony w całości. Szaeregowy w zabudowie zwartej o wyrównanej linii zabudowy, w północnej pierzei ul. 1<sup>Ma</sup>ja, naprzeciw Dworca Autobusowego PKS.

Konstrukcja: Budynek murowany z cegły i otynkowany. Stropy nad piwnicami ceglane odcinkowe oparte na murach i dźwigarach stalowych, nad bramą przejazdową Kleina, pozostałe stropy drewniane ciche. Schody ceglane, w sieni posiadają stopnice z jastrychu terazzo, w klatce schodowej balustrady i stopnice drewniane, do piwnicy stopnice z jastrychu cementowego. Schody zewnętrzne do mieszkania tylnego skrzydła z betonu cementowego, ze stalową balustradą z prętów. Okna drewniane skrzynkowe, podwójne. Drzwi drewniane płycinowe. W fasadzie dwa wykusze zwieńczone i postawione na płytach Kleina /podparte niekonstrukcyjnymi wspornikami/. Dach pulpitowy, więźba drewniana, krycie papą bitumiczną na deskowaniu. Podłogi z desek.

Opis: Bryła rozczłonkowana niesymetryczna. Rzut rozczłonkowany niesymetryczny. Budynek zbudowany na planie litery "L", część frontowa na planie prostokąta, trzytraktowa o pięciu osiach wewnątrz, łączy się przewężeniem z jednotraktowym o czterech osiach wewnątrz skrzydłem tylnym, w którym mieszkanie parterowe posiada osobne wejście bezpośrednimi schodami zewnętrznymi. Na piętrach pomieszczenia w skrzydle tylnym łączą się z mieszkaniami frontowej części budynku. W piwnicach od strony frontowej mieści się jeden sklep i jeden zakład rzemieślniczy, dostępne bezpośrednio od ulicy wyrównawczymi schodkami.

Wystrój: Fasada powyżej parteru symetryczna, trzyczęściowa siedmioosiowa. Dwie osie z obu stron fasady w płytkich ryzalitach, zaakcentowane dwuokiennymi wykuszami I p. zwieńczonymi balkonami II p. W parterze z lewej strony budynku przesklepiony łukiem pełnym otwór bramy przejazdowej, obok niego wejście do sieni. Okna poddasza przesklepione łukami pełnymi, pozostałe otwory prostokątne. Parter poziomo boniowany w tynku nakrywa silny gzyms. Okna I p. postawione na gzymsie, II p. na odcinkach gzymsu, poddasza na gzymsie. Trzy środkowe okna I p. nakrywają odcinkowe obdasznice, wszystkie okna II p. obdasznice trójkątne. Wykusze podparte masywnymi wspornikami wolutowymi ozdabiają pod oknami wąskie prostokątne płyciny wypełnione ~~dekoracyjną~~ reliefową dekoracją roślinną. Całość wieńczy silny geison podparty rytmem kroksztynów. Elewacje tylne gładkie, bez dekoracji.

Wyposażenie: W sieni wejściowej stiukowa dekoracja stropu i ścian. W klatce schodowej okna posiadają ozdobny układ szprosów z resztkami barwnych szybek.

Budynek wyposażony w instalacje: elektryczną, gazową, wodociagową i kanalizacyjną. Ogrzewanie wewnątrz piecami. Sanitariaty w mieszk.



<p>14. Kubatura</p> <p>4.870 m<sup>3</sup></p>	<p>15. Powierzchnia użytkowa</p> <p>1.186 m<sup>2</sup></p>	<p>16. Przeznaczenie pierwotne</p> <p>Mieszkalna kamienica czynszowa.</p>	<p>17. Użytkowanie obecne</p> <p>Mieszkalna kamienica czynszowa.</p>
<p>18. Prace budowlane i konserwatorskie, ich przebieg i dokumentacja</p> <p>Brak danych o pracach do 1945 r.</p> <p>1947, 1961, 1978 - Remonty pokrycia dachu.</p> <p>1965 - Remont elewacji, uzupełnienie ubytków tynków.</p> <p>1966 - Remont wnętrza, częściowa przebudowa podziałów wnętrza.</p> <p>1975 - Remont fasady.</p>	<p>19. Stan zachowania (fundamenty, ściany zewnętrzne, ściany wewnętrzne, sklepienia, stropy, konstrukcje dachowe, pokrycie dachu, wyposażenie i instalacje)</p> <p>Ogólny stan techniczny budynku - zadowalający.</p> <p>Silne zawilgocenie murów i stropów w pomieszczeniach mieszkalnych poddasza. W pomieszczeniach strychowych w poddaszu /niemieszkalnych/ liczne znaczne ubytki i zniszczenia drewnianych podłóg oraz więźby dachowej spowodowane przez wilgoć oraz owady.</p> <p>Znaczne ubytki i zniszczenia tynków w piwnicach.</p> <p>W klatce schodowej liczne drobne zniszczenia i ubytki drewnianych stopnic oraz balustrad.</p> <p>Budynek w całości użytkowany, zamieszkały, jednak w pomieszczeniach ogólnych /sien z klatką schodową i strychy/ widoczny brak bieżącej konserwacji.</p>		
<p>20. Najpilniejsze postulaty konserwatorskie</p> <p>Użytkownik budynku winien zainterweniować u mieszkańców pomieszczeń poddasza - w wyniku zaniedbań oraz dewastacji stan tych pomieszczeń może ulegać dalszemu pogorszeniu.</p> <p>Należy objąć ewidencją zabytków ruchomych drzwi wejścia do sieni.</p>			



21. Akta archiwalne (rodzaj akt, numer i miejsce przechowywania)

22. Bibliografia

23. Źródła ikonograficzne i fotografie (rodzaj, miejsce przechowywania, sygnatury)

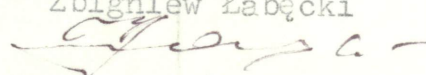
24. Uwagi różne

Załączniki: 1. Wkładka nr 1 /fotografie/.

Karta podlega ochronie na podstawie prawa autorskiego.

25. Wypełnił

Zbigniew Łabęcki



1986. 08. 26

26. Sprawdził



1. Miejscowość OPOLE

ul. 1 Maja 19

2. Obiekt (nazwa jak w karcie)

BUDYNEK MIESZKALNY

3. Zawartość wkładki (nazwa obiektu lub materiału uzupełniającego)

Fotografie.



Fasada - widok od południowego zachodu.



Fasada - fragment zwieńczenia.



Fasada - okna I piętra.



Fasada - wsporniki wykusza.



Fasada - wejście do sieni



Elewacja tylna - widok ogólny.

Wkładkę założył: 1986.08.26

(imię, nazwisko, data)

Miejsce przechowywania negatywów: .....





Elewacja tylna - fragment z bramą przejazdową i balkonami.



Elewacja tylnego skrzydła - widok ogólny.



Wejście do mieszkania parterowego tylnego skrzydła budynku.