

1. Obiekt

BUDYNEK ROZDZIELNI

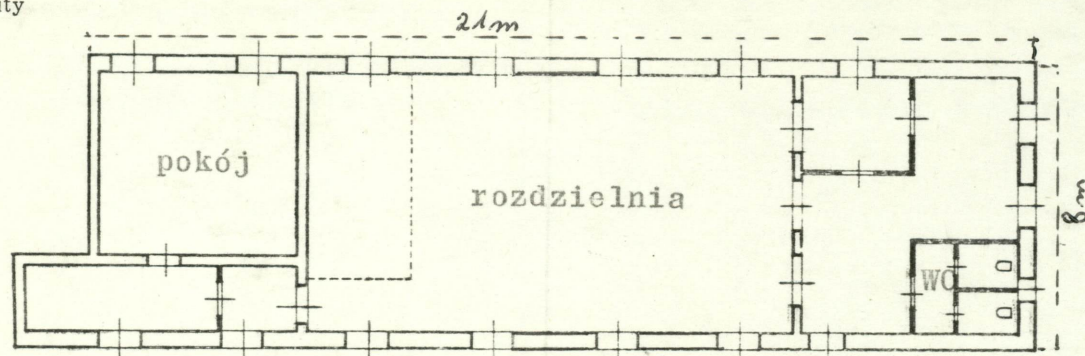
2. Czas powstania

1909

3. Miejscowość

OPOLE

11. Zdjęcia, plan sytuacyjny, rzuty



RZUT PRZYZIEMIA

0 1 2 3 4 5m

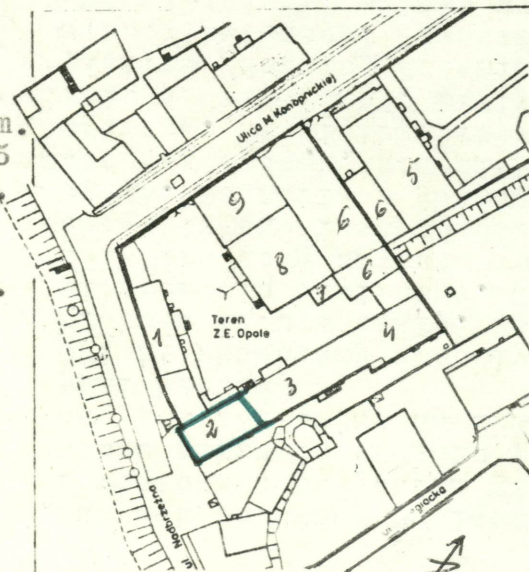
ROZDZIELNIA ŚWIELICA



autor zdjęć Waśniowski
data wykonania lipiec 1981
miejsce przechowywania negatywów

autor

- 1-służ.rem.
- 2-rozdzziel.
- 3-b.garaże
- 4-rej.dysp.m.
- 5-szkoła nr5
- 6-hala masz.
- 7-praln.
- 8-kotłown.
- 9-bud.admin.



0 5 10 15 20 25m

PLAN SYTUACYJNY

4. Adres Opole, ul. Konopnickiej 3

nr hipoteczny

5. Przynależność administracyjna

opolskie

województwo

gmina miasto Opole

6. Poprzednie nazwy miejscowości

7. Przynależność administracyjna
przed 1.VI.1975

opolskie

województwo

powiat Opole

8. Właściciel i jego adres

Zakłady Energetyczne w Opolu,
ul. Waryńskiego 1.

9. Użytkownik i jego adres

Zakład Energetyczny /warsztaty/
Opole, ul. Konopnickiej 3.

10. Rejestr zabytków

Nr data

12. Autorzy, historia obiektu, określenia stylu.

Po II wojnie przebudowano pomieszczeń pierwszego piętra na salę konferencyjną.

13. Opis (sytuacja, materiał i konstrukcja, rzut, bryła, elewacje, dach, wnętrze wyposażenie, instalacje)

Budynek położony pomiędzy budynkiem zajmowanym przez służby remontowe a budynkiem gdzie dawniej mieściły się garaże. Południowe skrzydło budynku położone przy ul. Nadbrzeżnej. Budynek zbudowany na rzucie prostokąta, składa się z kilku pomieszczeń.

Obiekt zbudowany z cegły na zaprawie cementowo-wapiennej, grubość muru 2 cegły. Parter składa się z 6 pomieszczeń + pomieszczenia sanitarne. Wejście od strony podwórca zakładu. Salę środkową zajmuje rozdzielnia. Na pierwszym piętrze, przez całą długość i szerokość budynku, znajduje się sala konferencyjna. Boazerie z jasnego drzewa. Architektura budynku prosta. Okna bez opasek, podokiennik. Na parterze od strony Odry ramy żelazne. Na piętrze ramy drewniane. Dach czterospadowy, konstrukcji drewnianej, kryty dachówką. Strop między parterem a piętrem /dawniej drewniany/ obecnie ogniotrwały. Wewnątrz schody betonowe. Posadzki parteru betonowe, sali konferencyjnej drewniane. Obiekt wyposażony w C.O. kanalizację, urządzenia elektrorozdzielni 15/6R-2. Dzwie wejściowe drewniane.

14. Kubatura 5661,06m ³	15. Powierzchnia użytkowa 926 m ²	16. Przeznaczenie pierwotne rozdzielnia	17. Użytkowanie obecne rozdzielnia i sala konferencyjna.
18. Prace budowlane i konserwatorskie, ich przebieg i dokumentacja Po II wojnie przebudowa piętra oraz zmiana stropów drewnianych na ogniotrwałe.		19. Stan zachowania (fundamenty, ściany zewnętrzne, ściany wewnętrzne, sklepienia, stropy, konstrukcje dachowe, pokrycie dachu, wyposażenie i instalacje) Stan techniczny budynku dobry.	
20. Najpilniejsze postulaty konserwatorskie			

21. Akta archiwalne (rodzaj akt, numer i miejsce przechowywania)

Materiały dotyczące przebudowy obiektu oraz rysunki techniczne znajdują się w Zakładach Energetycznych w Opolu, ul. Waryńskiego 1.

22. Bibliografia

Monografia gospodarcza woj. Opolskiego, red.
J. Popkiewicz, Katowice 1966.

23. Źródła ikonograficzne i fotografie (rodzaj, miejsce przechowywania, sygnatury)

24. Uwagi różne

25. Wypełnił

dr Krystyna Cygorijni
pazdziernik 1981

26. Sprawdził

1. Miejscowość
OPOLE

2. Obiekt
BUDYNEK ROZDZIELNI

3. Zawartość wkładki
Plan sytuacyjny

zdjęcia

