

1. Obiekt

WILLA

2. Czas powstania

ok. 1865

ok. 1930

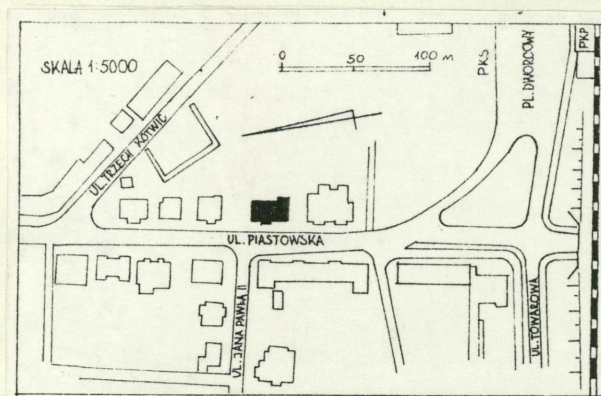
3. Miejscowość

B R Z E G

11. Zdjęcia, rzut, przekrój, sytuacja, orientacja



Widok ogólny - od pn.-zach.



4. Adres

ul. Piastowska 31

49-300 Brzeg

nr hipoteczny

5. Przynależność administracyjna

województwo opolskie

gmina miasto

6. Poprzednie nazwy miejscowości

Brzeg

7. Przynależność administracyjna

1 VI 1975

województwo opolskie

powiat brzeski

8. Właściciel i jego adres

Urząd Miasta Brzeg

ul. Robotnicza 12

49-300 Brzeg

9. Użytkownik i jego adres

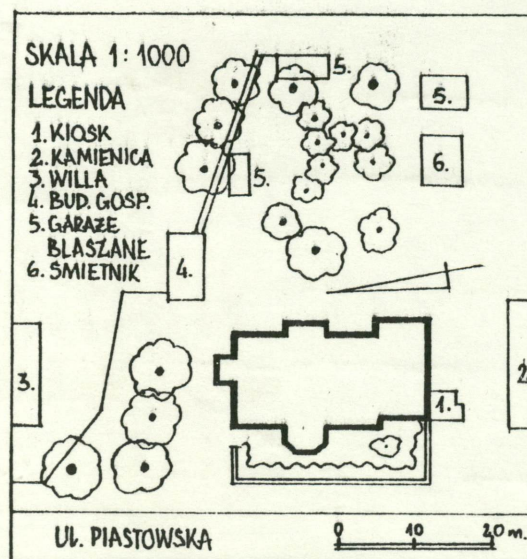
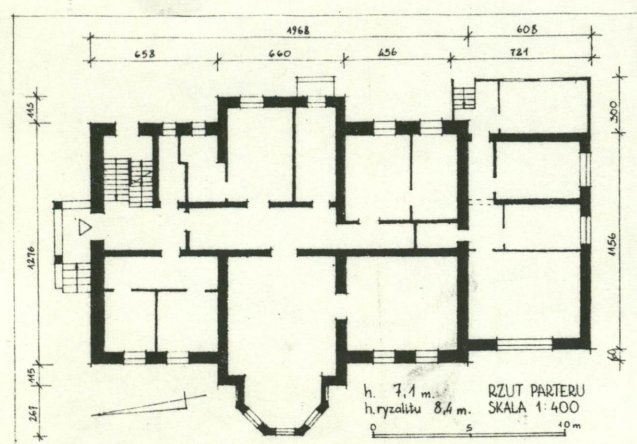
Administr. Domów Mieszkalnych

ul. Mickiewicza 8

49-300 Brzeg

10. Rejestr zabytków

Nr data



12. Autorzy, historia obiektu, określenie stylu.

Willa zbudowana między 1860, a 1868 r./wg kolejnych planów miasta/ dla brzeskiego przemysłowca Roberta Scharffa. Jest jednym z najstarszych budynków przy ul. Piastowskiej, którą sukcesywnie zaczęto zabudowywać od roku 1866. Od początku posiadała prawie wszystkie elementy obecnego planu. Przebudowana ok. 1930 r. Z tego okresu ganek i obecnie przekształcony taras. Wówczas pozbawiona pierwotnych cech stylowych. Zachowane fragmenty i czas powstania pozwalają sądzić, że miały one charakter neoklasycystyczny. Po wojnie budynek przeznaczono na mieszkania dla lekarzy. Dziś znajdują się tu trzy oddzielne mieszkania.

13. Opis (sytuacja, materiał i konstrukcja, rzut, bryła, elewacje, wnętrze, wyposażenie, instalacje)

Sytuacja. Obiekt usytuowany przy ul. Piastowskiej, w jej wsch. pierzei, na przeciw wylotu ul. Jana Pawła II. Oddalony ok. 200 m. na pn. od linii kolejowej i ok. 220 m. od dworca PKP. Wolnostojący na wydłużonej, nieregularnej działce, od pn. ograniczonej metalowym płotem i w głębi murem, z pozostałych stron nieograniczonej. W jej obrębie: przed fasadą otoczony niskim murkiem ogródek, przy elewacji pd. prowizoryczny kiosk, w głębi niewielki sad, murowany budynek gosp., trzy blaszane garaże i śmietnik. Na sąsiednich działkach: od pd. kamienica czynszowa, od pn. willa.

Materiał, konstrukcja. Zbudowany z cegły, obustronnie otynkowany. Filary i dach ganku żelbetowe. W piwnicach sklepienia odcinkowe, na parterze i piętrze stropy drewniane z podsufitką. W przybudówce stylowy, drewniany strop belkowy, obecnie zasłonięty sufitem podwieszonym. Wieżba dachowa stolcowo płatwiowa. Nad ryzalitami, przybudówką i absydą drewniane stropodachy. Poszycie papą. Podłogi: w piwnicach jastrych cementowy, w salonie na parterze stylowa mozaika parkietowa, także w części przybudówki /obecnie zakryta płytami wiórowymi i linoleum/, w pozostałych pomieszczeniach podłogi z desek, w ganku płytki lastrykowe. Schody dwubiegowe powrotne z podestem, do piwnicy ceglane, na parter ceglane z drewnianą okładziną, na piętro żelbetowe z drewnianą balustradą o toczonych tralkach i słupkach. Na ganek schody jednobiegowe, betonowe, do piwnicy /od strony wsch./ jednobiegowe ceglane. Drzwi przeważnie ramowo-płycinowe, na piętrze szerokie, przeszklone; sporadycznie współczesne, płytowe. Okna w większości skrzynkowe, na klatce schodowej krosnowe z dekoracyjnymi szczeblinami, w przybudówce współczesne, zespolone.

Rzut. Na planie prostokąta, przedłużonego od pd. o przybudówkę. Na osi poprzecznej od wsch. i zach. po ryzalicie. Przy zachodnim osiowo absyda na planie połowy ośmiokąta. Przybudówka prostokątna, pierwotnie nieco węższa od korpusu, obecnie przedłużona od wsch. poza jego obrys.. Od pn. asymetrycznie prostokątny ganek. Budynek dwutraktowy, z klatką schodową w narożniku pn.-wsch. Na osi pn.-pd. wąski korytarz. Z niego dostęp do pomieszczeń po bokach. W przybudówce pierwotnie dwa pomieszczenia, obecnie osobny lokal dostępny z zewnątrz, wtórnie poprzedzielany.

Bryła. Zwarta o układzie kalenicowym. Całość podpiwniczona. Korpus parterowy z wysokim, częściowo użytkowym mezzaninem. Ryzalitty ponad korpusem połączone, tworzą na osi poprzecznej nadbudówkę mieszczącą pełną kondygnację. Przybudówka i absyda parterowe. Dach dwuspadowy o niewielkim nachyleniu połąci, nad ryzalitami o układzie poprzecznym. Nad przybudówką pulpitowy, nad absydą na kształt tarasu, nad gankiem płaski, wsparty na dwóch filarach.

<p>14. Kubatura</p> <p>1874 m³</p>	<p>15. Powierzchnia użytkowa</p> <p>460 m²</p> <p>/z częścią mezzanina./</p>	<p>16. Przeznaczenie pierwotne</p> <p>willa</p>	<p>17. Urzytkowanie obecne</p> <p>dom</p>
<p>18. Prace budowlane i konserwatorskie, ich przebieg i dokumentacja</p> <p>Ok. roku 1973 z przybudówki wydzielono osobny lokal. Wówczas omurowano taras ściankami, tworząc werandę. Wnętrze podzielono na mniejsze pomieszczenia. Obniżono sufit zasłaniając stylowy strop. Zakryto również mozaikę parkietową. W latach osiemdziesiątych jeden z pokoi przepierzo- no murowanymi ściankami, wydzielając dwa gabinety lekar- skie i poczekalnię.</p>		<p>19. stan zachowania (fundamenty, ściany zewnętrzne, ściany wewnętrzne, sklepienia, stropy, konstrukcje dachowe, pokrycie dachu, wyposażenie i instalacje)</p> <p>Ogólnie budynek utrzymany w stanie dobrym . Fundamenty pracują prawidłowo. Na sklepieniach, stropach i ścianach nie widać spękań. Prawdopodobnie brak izolacji przeciwwilgociowej. Stąd dolne partie murów zawilgocone miejscami. Wyraża się to korozją i odspojeniem fragmentów tynku. Więźba dachowa w stanie dobrym. Poszycie miejscami nieszczelne, zacieki szczególnie wi- doczne na stropie nad klatką schodową. Rynny i rury spustowe uszkodzone. Stolarka drzwiowa w stanie dobrym, okienna częściowo do remontu. Instalacje w stanie dobrym.</p> <p>20. Najpilniejsze postulaty konserwatorskie</p> <p>Pilnie należy usunąć nieszczelności w poszyciu dachowym. Niezbędne jest również założenie instalacji prze- ciwwilgociowej. Naprawy wymagają rynny i rury spustowe. Niewielkich nakładów wymagałoby odsłonięcie stylowych elementów wyposażenia: stropu i parkietu. teren wokół budynku należy uporządkować.</p>	

21. Akta archiwalne (rodzaj akt, numer i miejsce przechowania)

24. Uwagi różne

25. Opracował

tekst

mgr Jerzy Skarbek

luty 1993

imię, nazwisko, data, podpis

plany, rysunki

mgr Jerzy Skarbek

luty 1993

imię, nazwisko, data, podpis

zdjęcia fotogr

mgr Jerzy Skarbek

luty 1993

imię, nazwisko, data, podpis

miejsce przechowania negatywów

u autora

Karta po wypełnieniu podlega ochronie na podstawie przepisów prawa autorskiego

mgr Skarbek
mgr Skarbek
mgr Skarbek

22. Bibliografia

26. Adnotacje o inspekcjach, informacje o zmianach (daty, imiona i nazwiska wypełniających)

23. Źródła ikonograficzne i fotografie (rodzaj, miejsca przechowania, sygnatury)

27. Załączniki

Wkładki do karty ewidencyjnej zabytków architektury
i budownictwa - 2 szt.

1. Miejscowość B R Z E G	2. Obiekt (nazwa jak w karcie) WILLA	3. Zawartość wkładki (nazwa obiektu lub materiału uzupełniającego) dokończenie opisu, fotografie
-----------------------------	---	---

Elewacje. Obwiedzione wysokim cokołem, od zach. i pn. zaakcentowanym szerokim, gładkim fryzem, ujętym w płaskie gzymsy. U góry zamknięte wydatnym gzymsem wieńczącym. Wszystkie otwory okienne i drzwiowe prostokątne /wyjątek drzwi do piwnicy w elewacji wsch., zamknięte łukiem odcinkowym/. Fasada /zach./. W partii korpusu siedmioosiowa. W centrum wyższy o pół kondygnacji ryzalit z przyległą, pięcioboczną, parterową absydą, zwieńczony mocno spłaszczonym, trójkątnym przyczółkiem. Po bokach ryzalitu: na parterze po dwa wysokie okna ujęte w opaski z gzymsem, w partii mezzanina po dwie pary małych okienek; każda ujęta wspólną opaską. W trzech bokach absydy po wąskim oknie. Na jej narożnikach przekamane w pionie pilastry o opaskowych głowicach. Na piętrze ryzalitu triada okien ujętych wspólną opaską. W przybudówce osiowo wielkie, czterodzielne okno. Elewacja pn. Na parterze asymetrycznie ganek. W partii mezzanina osiowo dwie pary okienek, takich jak w fasadzie. Nad gzymsem wieńczącym pełna attyka /ogniomur/ powtarzająca skos dachu. Ganek o balustradzie schodów i podestu murowanej. Filary podtrzymujące daszek proste, o przekroju kwadratu. Elewacja wsch./tylna/. O ogólnej dyspozycji jak w fasadzie. Ryzalit o dwóch osiach okien, w przyziemiu, po lewej drzwi do piwnicy. Po prawej stronie ryzalitu układ otworów nieregularny. Na skrajnej osi drzwi, wyżej okno klatki schodowej. Obok trzy małe okna, dwa na dole, jedno w partii mezzanina. Przybudówka trójosiowa, od tej strony wsparta na filarkach dawnego tarasu. Na osi po prawej drzwi, obok dwa współczesne okna. Elewacja pd. W całości zasłonięta przez przybudówkę. Przybudówka wyraźnie podzielona na dwie części: od zach. większą i starszą, od wsch. nowszą. W części większej trzy prostokątne pola wydzielone lizenami. Pole po lewej wolne, w dwóch pozostałych po współczesnym oknie. Część nowsza bez podziałów.

Wnętrza. Wystrój zachowany fragmentarycznie. W jednym z pokoi na parterze piec kaflowy o bogatej secesyjnej ornamentyce. Obok, w głównym salonie dekoracyjna mozaika parkietowa. Podobna, niestety zakryta, w przybudówce. Tam również stylowy, drewniany strop, obecnie zakryty nową podsufitką.

Instalacje. Elektryczna, wodna, gazowa, kanalizacyjna, c.o.

Wkładkę założył: mgr Jerzy Skarbek luty 1993
(imię, nazwisko, data)

Miejsce przechowywania negatywów: u autora



Fasada - widok od pd.-zach.



Fasada - fragment



Fasada -fragment

Narożnik pn.-zach.



Elewacja wsch.

Elewacja wsch. - fragment



1. Miejscowość B R Z E G	2. Obiekt (nazwa jak w karcie) WILLA	3. Zawartość wkładki (nazwa obiektu lub materiału uzupełniającego) fotografie
-----------------------------	---	--



Elewacja wsch. - fragment



Klatka schodowa



Więżba - fragment



Piec

Wkładkę założył: mgr Jerzy Skarbek luty 1993
(imię, nazwisko, data)

Miejsce przechowywania negatywów : u autora