

1. Obiekt

WILLA, ob. Biblioteka Publiczna

2. Czas powstania

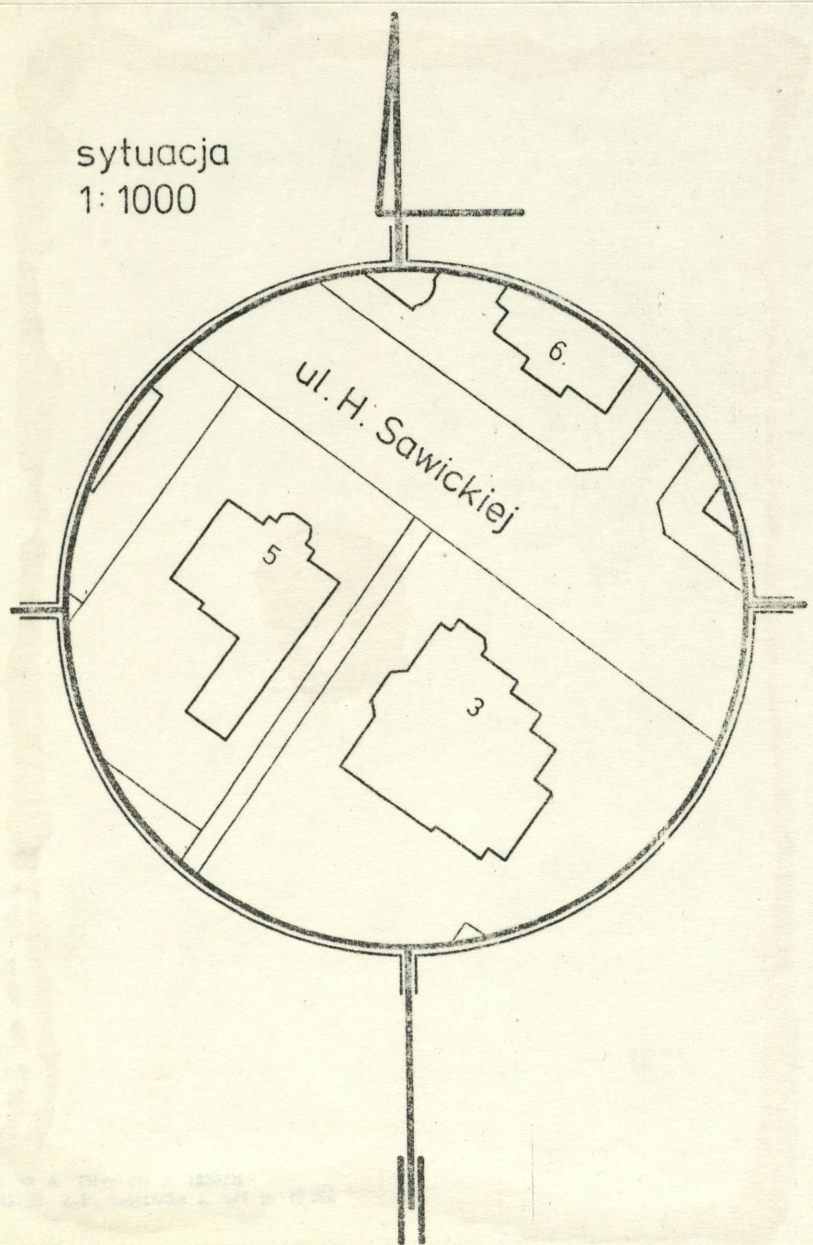
k. XIX w.

3. Miejscowość

BRZEG

11. Zdjęcia. rzut, przekrój, sytuacja, orientacja

sytuacja  
1:1000



Elewacja frontowa



Elewacja tylna

4. Adres

ul. Hanki Sawickiej 5  
ob. *Jana Pawła II*  
nr hipoteczny

5. Przynależność administracyjna

województwo Opole

gmina Brzeg

6. Poprzednie nazwy miejscowości

Brieg

7. Przynależność administracyjna  
przed 1 VI 1975

województwo Opole

powiat Brzeg

8. Właściciel i jego adres

Urząd Miasta i Gminy w Brzegu,  
Wydział Oświaty i Wychowania

9. Użytkownik i jego adres

Biblioteka Publiczna, Towarzystwo  
Miłośników Ziemi Brzeskiej

10. Rejestr zabytków

Nr 2126/86 data 30.06.1986



Pierwszym właścicielem był .....

W 1945 r. budynek przejęty przez Skarb Państwa. Obiekt eklektyczny.

Budynek wolnostojący po pd. stronie ulicy Hanki Sawickiej, na zach. od prostopadłej do niej ulicy Piastowskiej. Teren posesji posiada od ulicy ogrodzenie ze stalowych sztachet na podmurówce ceglanej z bramą wjazdową i furtką w pd.-zach. narożu. Z pozostałych stron siatka druciana. Wokół budynku ogród. Budynek murowany z cegły, tynkowany. Więźba dachowa drewniana stolcowo-płatwiowa ze stolcami stojącymi. Dach kryty papą. W piwnicy strop Kleina i sklepienie odcińkowe, nad pomieszczeniami strop drewniany z podsufitką. Schody do piwnic z lastriko, wejściowe murowane z cegły tynkowane. Klatka schodowa drewniana na podmurówce z ozdobną drewnianą balustradą, schody zabiegowe. W piwnicy: w korytarzu posadzka marmurowa, w magazynach posadzki cementowe i lastriko, w pomieszczeniach bibliotecznych - parkiet. Na parterze parkiet dębowy. Na piętrze w korytarzu podłoga PCV, w pomieszczeniach parkiet dębowy. Okna krosnowe ze ślemieniem i nadświetlem. Drzwi o konstrukcji ramiakowo-płycinowej i dwuskrzydłowe, pełne i przeszklone. Drzwi wejściowe w górnej części przeszklone z ozdobnymi kutymi kratami, z listwą przymykową w formie półkolumnienki korynckiej, z przeszklonym nadświetlem z ozdobną sterczyną na osi. Budynek założony pierwotnie na planie prostokąta z ryzalitem wejściowym od zach. i prostokątnym ryzalitem z pięciobocznym ryzalitem od pn. W narożu pd.-wsch. współczesna prostokątna przybudówka oraz przy ryzalicie wejściowym. Układ wnętrza nieregularny. Bryła zwarta 1-kondygnacyjna z wyższym 2-kondygnacyjnym ryzalitem od pn. na osi, nakryta spłaszczonym dachem dwuspadowym. Wyższy ryzalit na osi nakryty dachem dwuspadowym. Pięciokrotny ryzalit nakryty dachem płaskim, na którym taras z ozdobną kutą balustradą rozczłonkowaną murowanymi słupkami. Również ryzalit wejściowy nakryty dachem płaskim. Budynek podpiwniczony z użytkowym poddaszem. Elewacja główna od pn. rozczłonkowana nieregularnie na wysokim boniowanym cokole, w którym okna piwnic. Elewacja podobnie jak pozostałe boniowana. W parterze na osi pięcioboczny ryzalit z trzema zwieńczonymi łukiem pełnym oknami w trzech przednich bokach. Okna obramione arkadami, których profilowane łuki z kluczami spływają na stylizowane pilastry z kaboszonami w głowicach, flankowane są stylizowanymi pilastrami z ramową dekoracją na trzonie, z dekoracją kryształkowo-wstęgową w bazie oraz z kaboszonami w głowicach. Pod oknami płyciny zdobione girlandami kwiatów. Dwa boki bez okien też flankowane takimi pilastrami. Nad archiwoltami okien w narożach motyw wieńca laurowego. Nad nimi szeroki profilowany gzyms. Powyżej w 2-kondygnacji trzy okna, z których środkowe balkonowe stanowiące wyjście na taras. Okna w obramieniu architektonicznym w formie serliany rozczłonkowane stylizowanymi pilastrami z kaboszonami w głowicach. Powyżej stylizowany fryz koronujący tryglifowo-metopowy z przebitymi dwoma małymi okienkami prostokątnymi poziomymi. Metopy zdobione stylizowanym ornamentem okuciowo-kryształowym. Nad fryzem trójkątny szczyt z dekoracją roślinną w tympanonie. Po bokach ryzalitu zdwojone okna w podobnych obramieniach jak w ryzalicie. Nad oknami fryz liściasty, wyżej w partii poddasza po dwa małe okna prostokątne flankowane niskimi profilowanymi pilastrami i płycinami z dekoracją roślinną. Powyżej wydatny gzyms koronujący na konsolkach, między którymi rozety. Elewacja tylna rozczłonkowana nieregularnie. Z lewej strony w przyziemiu wejście z nadświetlem, powyżej wysokie okno prostokątne klatki schodowej. Następnie z jego prawej strony nad cokołem nieczynne wejście z nadświetlem, nad nim pod gzymsem koronującym prostokątna blenda. W płytkim ryzalicie w pierwszej kondygnacji dwa wysokie prostokątne okna, w drugiej podobne dwa okna nieco niższe, powyżej we fryzie dwa małe prostokątne poziome okienka. Z prawej strony elewacji duża prostokątna nowa dobudówka.



<p>14. Kubatura</p> <p>ok. 2100 m<sup>3</sup></p>	<p>15. Powierzchnia użytkowa</p> <p>ok. 1000m<sup>2</sup></p>	<p>16. Przeznaczenie pierwotne</p> <p>Willa</p>	<p>17. Użytkowanie obecne</p> <p>Biblioteka Publiczna i Towarzystwo Miłośników Ziemi Brzeskiej</p>
<p>18. Prace budowlane i konserwatorskie, ich przebieg i dokumentacja</p> <p>Remont i przebudowa zakończone w 1971 r. Osuszane fundamenty 1985 r.</p>		<p>19. stan zachowania (fundamenty, ściany zewnętrzne, ściany wewnętrzne, sklepienia, stropy, konstrukcje dachowe, pokrycie dachu, wyposażenie i instalacje)</p> <p>Stan zachowania dobry</p> <p>20. Najpilniejsze postulaty konserwatorskie</p>	



21. Akta archiwalne (rodzaj akt, numer i miejsce przechowywania)

24. Uwagi różne

25. Opracował

tekst ANDRZEJ WOJCIECHOWSKI VI 1985

imię, nazwisko, data, podpis

plany, rysunki EWA RZETECKA VI 1985

imię, nazwisko, data, podpis

zdjęcia fotogr. EWA RZETECKA VI 1985

imię, nazwisko, data, podpis

miejsce przechowywania negatywów

Karta po wypełnieniu podlega ochronie na podstawie przepisów prawa autorskiego

22. Bibliografia

26. Adnotacje o inspekcjach, informacje o zmianach (daty, imiona i nazwiska wypełniających)

23. Źródła ikonograficzne i fotografia (rodzaj, miejsce przechowywania, sygnatury)

27. Załączniki



1. Miejscowość

BRZEG

2. Obiekt (nazwa jak w karcie)

Willa, ob. Biblioteka  
Publiczna

3. Zawartość wkładki (nazwa obiektu lub materiału uzupełniającego)

OPIS, MATERIAŁ FOTOGRAFICZNY

c.d. opisu:

Elewacja boczna wsch. z prostokątnym ryzalitem wejściowym i nową dobudówką. Od pn. wejście po schodach przez arkadę obramioną architektonicznie flankowaną stylizowanymi pilastrami z kaboszonami w głowicach, w narożach nad archiwoltą motyw wieńca laurowego. Od wsch. dwa okna o drobnych podziałach szczeblinowych w arkadowych obramieniach podobnych jak arkada od pn. Powyżej profilowany gzyms koronujący ryzalit. Od pd. przy ryzalicie przybudówka. Nad ryzalitem w partii poddasza podobnie jak w fasadzie liściasty fryz, nad którym zdwojone okienka prostokątne rozczłonkowane ozdobnymi płycinami. Boczna elewacja zach. rozczłonkowana dwoma oknami zwieńczonymi łukami pełnymi w identycznych obramieniach architektonicznych jak w pięciobocznym ryzalicie fasady. Nad nimi fryz, nowe przeprute prostokątne okna, między którymi ozdobne płyciny jak w fasadzie. Elewacja przedłużona nową dobudówką.



Elewacja frontowa - widoki z boków



Wieżba dachowa

Wkładkę założył: ANDRZEJ WOJCIECHOWSKI VI 1985  
(imię, nazwisko, data)

Miejsce przechowywania negatywów: .....

Wzór ODZ 1978 r.





Detale



1. Miejscowość

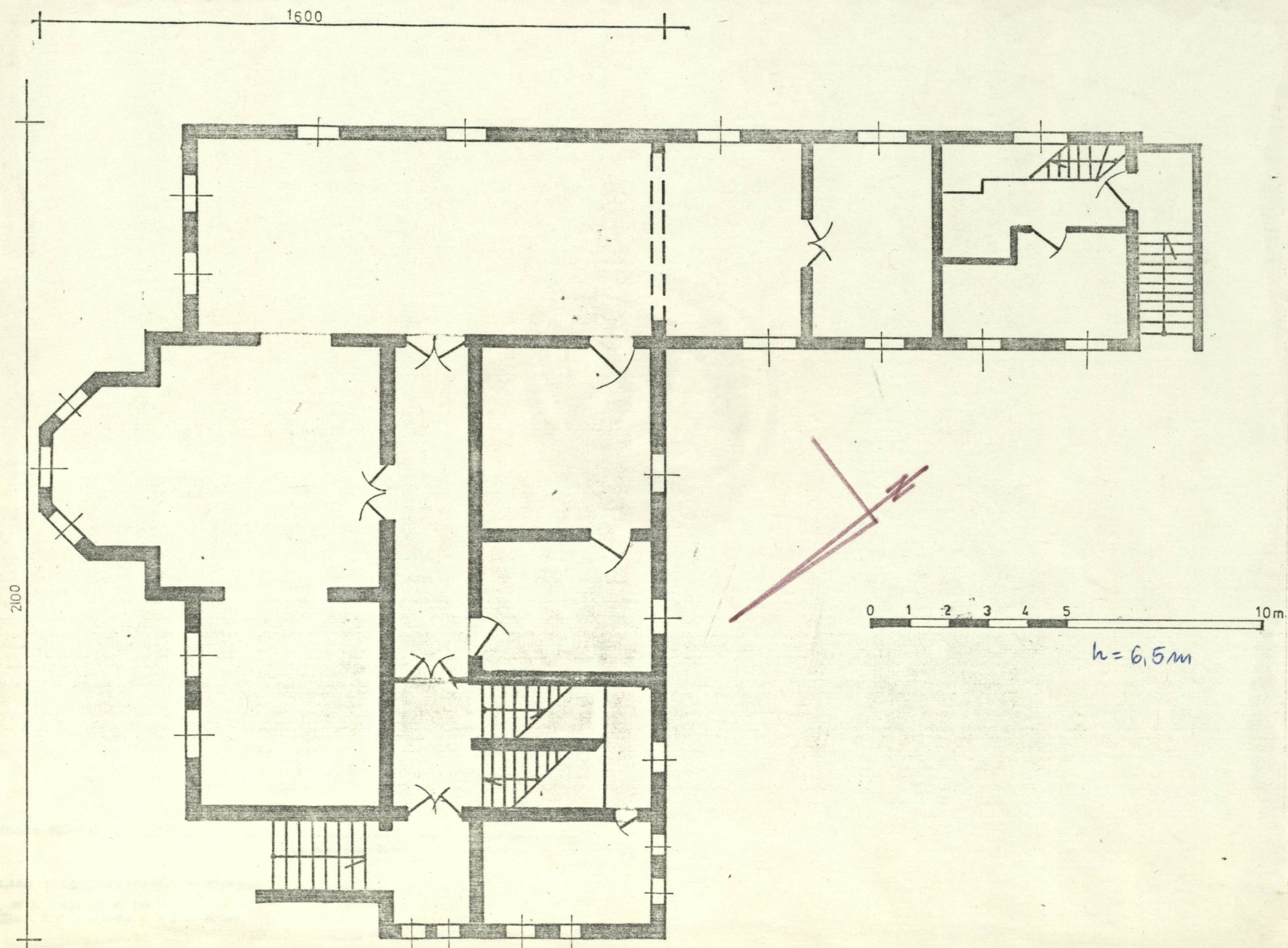
BRZEG

2. Obiekt (nazwa jak w karcie)

WILLA  
ul. H. Sawickiej 5

3. Zawartość wkładki (nazwa obiektu lub materiału uzupełniającego)

RZUT PARTERU, ORIENTACJA









1. Miejscowość

BRZEG

2. Obiekt (nazwa jak w karcie)

WILLA  
ul. H. Sawickiej 5

3. Zawartość wkładki (nazwa obiektu lub materiału uzupełniającego)

MATERIAŁ FOTOGRAFICZNY



Klatka schodowa i nowa przybudówka

Wkładkę założył: ANDRZEJ WOJCIECHOWSKI VI 1985  
(imię, nazwisko, data)

Miejsce przechowywania negatywów: .....

jed. W.A. Olsztyn z. 135/S  
OZGraf. Z.P. Ostróda z. 676 n. 40 090

Wzór ODZ 1278 r.





Ryzalit wejściowy i jego szczegóły