

1. Obiekt zabytkowy

DOM MIESZKALNY - Rynek 18

2. Miejscowość

PACZNOŃ

3. Wiek

XIX

4. Styl

KLASYCZYM

5. Kubatura m³

2340

6. Powierzchnia w m²

a) zabytkowa: 360 b) użytkowa: 900

20. Przynależność administracyjna

a) województwo: WŁDZ
b) powiat: NYSA
c) gmina: PACZNOŃ

7. Materiał budowlany

Przed zniszczeniem Po odbudowie

a) ściany

cegła

b) sklepienia

-k-

c) stropy

drewno

d) wiązania dachu

-k-

e) krycie dachu

DACH.

11. Ilość budynków

1

12. Ilość kondygnacji

2½

13. Użytkowanie wnętrza według ilości:

a) izb mieszkalnych: 9
b) innych pomieszczeń: 5
c) piwnic: 3

14. Grunty należące do zabytku:

ha

a) ogrody stylowe

-

b) sady i grunty uprawne

-

c) lasy

-

d) wody

-

e) inne

-

21. Stacja

Nazwa stacji

Odległość od stacji w km

a) kolejowa

PACZNOŃ

2

b) autobusowa

-k-

-

22. Właściciel i jego adres

P.M. R.N.

8. Wyposażenie architektoniczne

fasada klasyc., sklep. kolebk.

15. Przeznaczenie pierwotne budynku

mieszkania

16. Użytkowanie w latach ubiegłych

- 4 -

17. Użytkowanie obecne

- 4 -

18. Nadaje się do użycia na

- 4 -

23. Użytkownik i jego adres

M. Z. B. M. J. W.

9. Autorzy i data budowy i przebudowy

Zbudowany pocz. w. XIX.

19. Data, rodzaj i stopień zniszczeń i odbudowy

Data	O P I S	Zniszczenia %	Odbudowa %
VIII.1939 r.			
XI.1939 r.			
XII.1945 r.			
1959	spowod. użytk.	15	
1963 r.	rozmielbany	10	

24. Inwestor i jego adres

25. Rejestr zabytku Nr

1547/66

rok

13. VII 66

miejsce przechowywania

26. Nazwa księgi hipotecznej

27. Nr hipoteczny

28. Akta

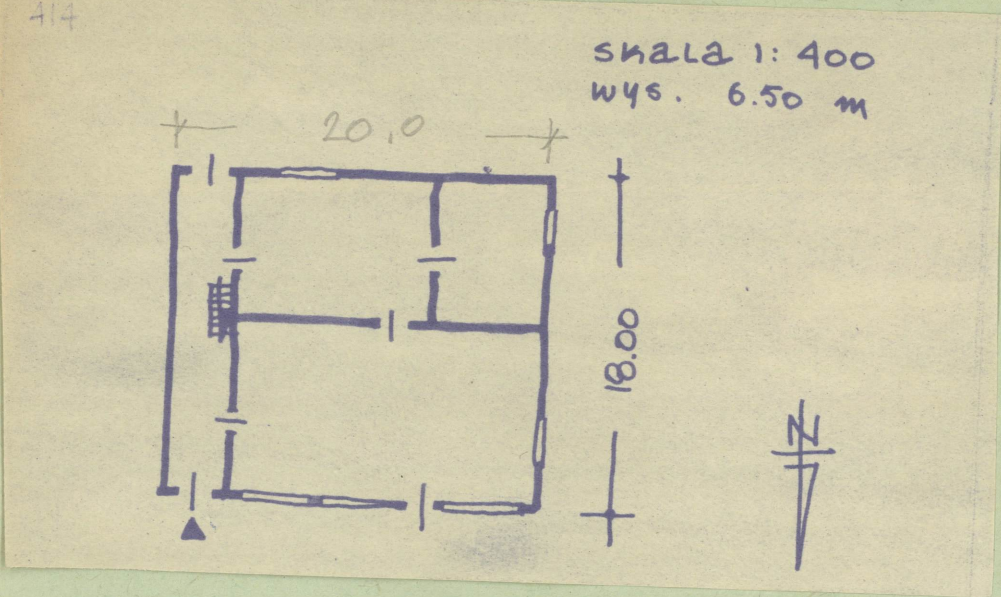
29. Fotografie

30. Inwentaryzacja pomiarowa

10. Udostępnienie

dobrze

31. Szkic sytuacyjny, plan schematyczny, uwagi opisowe, fotografia



32. Przebieg prac konserwatorskich

Rok	Wyszczególnienie prac	Koszt tys. zł
1972	Roboty ciesielskie	382,-

33. Koszty w tys. zł	Przewidywane	Rzeczywiste

34. Inspekcje 14.02.84r. Bkwięczyński elewacji, przebieg do renowacji

35. Uwagi różne Katalog Zabytków T. VII, z. 9

36. Wypełnił dnia 9.09.79

37. Sprawdził dnia X.19636.

[Signature]