

1. Obiekt zabytkowy

DOM MIESZKANIOWY - Rynek 20

2. Miejscowość

PACZKÓW

3. Wiek

XVIII/XIX

4. Styl

BAROK

5. Kubatura m³

1229

6. Powierzchnia w m²

a) zabytkowa: 181

b) użytkowa: 450

7. Materiał budowlany

Przed zniszczeniem

Po odbudowie

11. Ilość budynków

1

14. Grunty należące do zabytku:

ha

a) ściany

CEGLA

12. Ilość kondygnacji

2½

a) ogrody stylowe

-

b) sklepienia

- u -

13. Użytkowanie wnętrza według ilości:

b) sady i grunty uprawne

-

c) stropy

DREW.

a) izb mieszkalnych

4

c) lasy

-

d) wiązania dachu

- u -

b) innych pomieszczeń

5

d) wody

-

e) krycie dachu

DACH.

c) piwnic

2

e) inne

-

20. Przynależność administracyjna

a) województwo

OPOLE

b) powiat

NYSA

c) gmina

PACZKÓW

21. Stacja

Nazwa stacji

Odległość od stacji w km

a) kolejowa

PACZKÓW

2

b) autobusowa

- u -

-

22. Właściciel i jego adres

M. R. N.

8. Wyposażenie architektoniczne

Elewacje wielokrotnie malowane z maszynami.

15. Przeznaczenie pierwotne budynku

wielofunkcyjna

23. Użytkownik i jego adres

M. Z. B. M.

16. Użytkowanie w latach ubiegłych

- u -

17. Użytkowanie obecne

wielofunkcyjna.

24. Inwestor i jego adres

18. Nadaje się do użycia na

do renowacji

9. Autorzy i data budowy i przebudowy

Ukończony ok. 1800.

19. Data, rodzaj i stopień zniszczeń i odbudowy

Data

O P I S

Zniszczenia %

Odbudowa %

VIII.1939 r.

XI.1939 r.

XII.1945 r.

1959.

zupełn. og.

45

✓

1963

renowacja

15

✓

25. Rejestr zabytku Nr

741/64

rok

17. III. 64.

miejsce przechowywania

26. Nazwa księgi hipotecznej

27. Nr hipoteczny

28. Akta

29. Fotografie

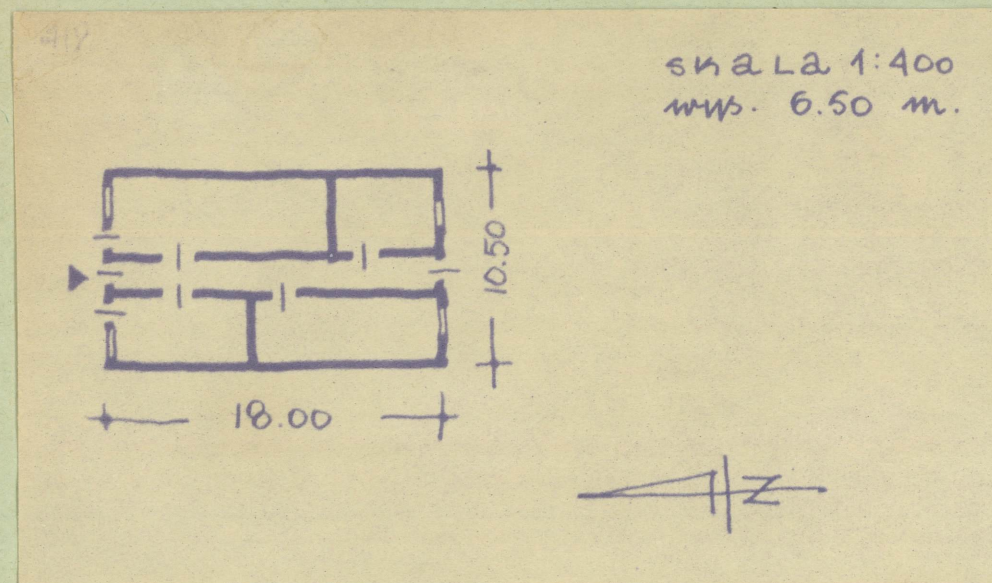
30. Inwentaryzacja pomiarowa

10. Udostępnienie

dobry



31. Szkic sytuacyjny, plan schematyczny, uwagi opisowe, fotografia



32. Przebieg prac konserwatorskich

Rok	Wyszczególnienie prac	Koszt tys. zł

33. Koszty  
w tys. zł

Przewidywane

Rzeczywiste

34. Inspekcje 8. IV 1975  
15. V 1978

35. Uwagi różne

kotał zabytkowy T. VII, 2.9

36. Wypełnił dnia 9.9.75  
J. Wójcik

37. Sprawdził dnia X. 1963.  
J. Wójcik